



# ทิศทางการดำเนินงาน ตามแผนพัฒนาการศึกษา (พ.ศ.2566-2570) จังหวัดกำแพงเพชร



# วิสัยทัศน์

คนกำแพงเพชรเป็นคนรุ่นใหม่  
มีคุณภาพและคุณธรรม ดำรงชีวิต  
ตามหลักปรัชญาของเศรษฐกิจพอเพียง  
เพื่อรองรับการเปลี่ยนแปลงของเศรษฐกิจ  
และสังคมโลก

## คติพจน์

“คนกำแพงแกร่งคุณภาพ  
และคุณธรรม”



# พันธกิจ

1

จัดการศึกษาเพื่อความมั่นคงของสังคมและประเทศชาติ

จัดการศึกษาเพื่อสร้างขีดความสามารถในการแข่งขัน

2

3

พัฒนาคุณภาพการศึกษาทุกระดับ  
ให้เป็นไปตามมาตรฐานการศึกษา

สร้างโอกาส ความเสมอภาค  
และลดความเหลื่อมล้ำทางการศึกษา

4

5

จัดการศึกษาเพื่อสร้างเสริมคุณภาพชีวิตที่เป็นมิตร  
กับสิ่งแวดล้อม

พัฒนาประสิทธิภาพของระบบบริหารจัดการศึกษา

6

# เป้าประสงค์

## เป้าประสงค์

1

เด็ก ผู้เรียน และผู้รับบริการ  
ยึดมั่นในสถาบันชาติ ศาสนา  
พระมหากษัตริย์และระบอบ  
ประชาธิปไตยอันมีพระมหากษัตริย์  
ทรงเป็นประมุข

## เป้าประสงค์

2

เด็ก ผู้เรียน และ  
ผู้รับบริการมีคุณธรรม  
จริยธรรมที่เหมาะสมกับวัย

## เป้าประสงค์

3

เด็ก ผู้เรียน และ  
ผู้รับบริการ มีทักษะชีวิต  
ในการป้องกันภัยจากยาเสพติด  
ภัยคุกคามทุกรูปแบบ  
และความปลอดภัยในสถานศึกษา

## เป้าประสงค์

4

เด็ก ผู้เรียน และ  
ผู้รับบริการมีความสามารถ  
สร้างองค์ความรู้ นวัตกรรม  
และสมรรถนะในการแข่งขัน

## เป้าประสงค์

5

เด็ก ผู้เรียน และผู้รับบริการ  
มีคุณภาพตามมาตรฐานการศึกษา  
มีสมรรถนะสำคัญเพื่อรองรับ  
การเปลี่ยนแปลงของเศรษฐกิจและ  
สังคมโลกมีทักษะอาชีพ  
และมีงานทำ

## เป้าประสงค์

6

เด็ก ผู้เรียน และผู้รับบริการ  
ได้รับโอกาสและความเสมอภาค  
ในการเข้าถึงการศึกษา  
อย่างทั่วถึงและมีคุณภาพ

## เป้าประสงค์

7

เด็ก ผู้เรียน และผู้รับบริการ  
มีคุณภาพชีวิตที่เป็นมิตร  
กับสิ่งแวดล้อมสามารถดำรงชีวิต  
ตามหลักปรัชญา  
ของเศรษฐกิจพอเพียง

## เป้าประสงค์

8

ครู อาจารย์  
และบุคลากรทางการศึกษา  
มีสมรรถนะตามมาตรฐาน  
วิชาชีพ

## เป้าประสงค์

9

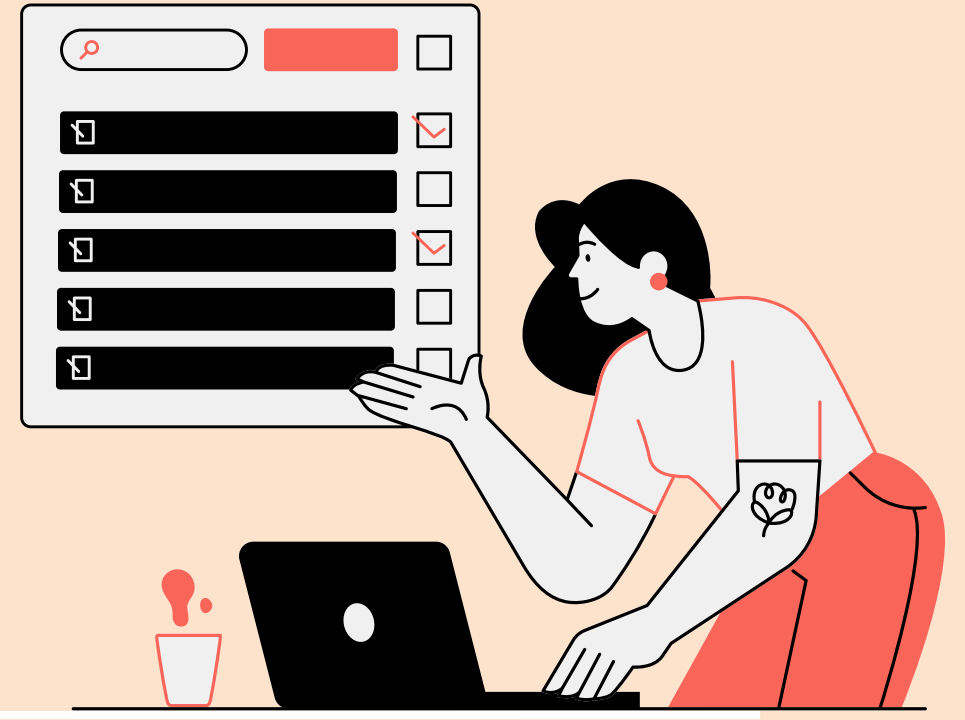
หน่วยงานการศึกษามีระบบ  
บริหารจัดการศึกษาที่มี  
ประสิทธิภาพ

## เป้าประสงค์

10

ครู อาจารย์ และบุคลากรทางการศึกษา  
มีทักษะการเงิน (Financial literacy)  
ภาษาอังกฤษ และการใช้  
เทคโนโลยีดิจิทัล

# ยุทธศาสตร์และกลยุทธ์



## ยุทธศาสตร์ที่ 1 การจัดการศึกษาเพื่อความมั่นคงของสังคม และประเทศชาติ



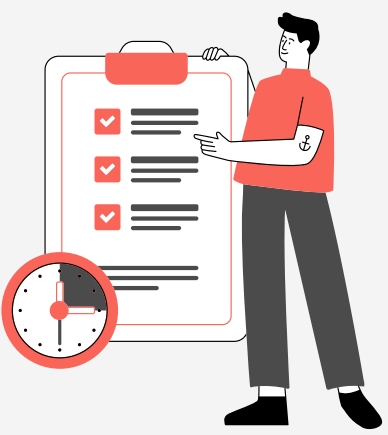
- กลยุทธ์ที่ 1** ส่งเสริมการจัดกิจกรรม เพื่อเสริมสร้างความมั่นคงของสังคม และประเทศชาติ
- กลยุทธ์ที่ 2** ส่งเสริมการจัดกิจกรรม เพื่อปลูกฝังผู้เรียนมีคุณธรรม จริยธรรม
- กลยุทธ์ที่ 3** พัฒนากิจกรรมชีวิตเพื่อป้องกันภัย จากยาเสพติด ภัยคุกคามทุกรูปแบบ

## ยุทธศาสตร์ที่ 2 การจัดการศึกษาเพื่อสร้างขีดความสามารถในการแข่งขัน



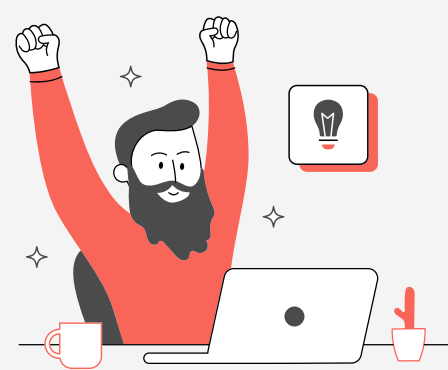
- กลยุทธ์ที่ 1** พัฒนาขีดความสามารถ ในการแข่งขันตามศักยภาพของผู้เรียน
- กลยุทธ์ที่ 2** พัฒนาศักยภาพผู้เรียน ให้มีทักษะอาชีพและการมีงานทำ

## ยุทธศาสตร์ที่ 3 การพัฒนาคุณภาพการศึกษาทุกระดับให้เป็นไปตามมาตรฐานการศึกษา



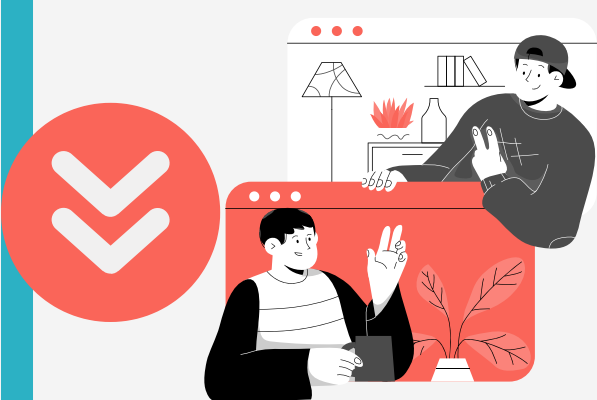
- กลยุทธ์ที่ 1** พัฒนาศักยภาพผู้เรียน ให้มีสมรรถนะที่สำคัญเพื่อรองรับ การเปลี่ยนแปลงของเศรษฐกิจ และสังคม โลกอย่างมีคุณภาพตามมาตรฐานการศึกษา
- กลยุทธ์ที่ 2** พัฒนาหลักสูตร กระบวนการ จัดการเรียนรู้ การวัดและประเมินผล ที่สอดคล้องกับการเปลี่ยนแปลง ของเศรษฐกิจและสังคมโลก

## ประเด็นยุทธศาสตร์ที่ 4 การสร้างโอกาส ความเสมอภาค และลดความเหลื่อมล้ำทางการศึกษา



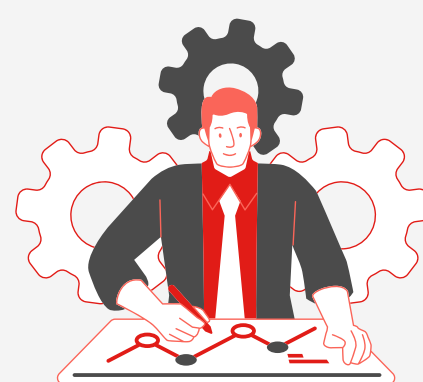
- กลยุทธ์ที่ 1** ส่งเสริมประชากร ทุกช่วงวัยให้ได้รับโอกาส ทางการศึกษาอย่าง เหมาะสม ทั่วถึง และเสมอภาค
- กลยุทธ์ที่ 2** ส่งเสริมการศึกษา ให้มีรูปแบบที่หลากหลาย

## ประเด็นยุทธศาสตร์ที่ 5 การจัดการศึกษาเพื่อสร้างเสริมคุณภาพชีวิตที่เป็นมิตรกับสิ่งแวดล้อม



- กลยุทธ์ที่ 1** ส่งเสริมการจัด การศึกษาเพื่อเสริมสร้าง คุณภาพชีวิตที่เป็นมิตร กับสิ่งแวดล้อม
- กลยุทธ์ที่ 2** ส่งเสริมการขับเคลื่อน หลักปรัชญาของเศรษฐกิจพอเพียง

## ประเด็นยุทธศาสตร์ที่ 6 การพัฒนาประสิทธิภาพของระบบบริหารจัดการศึกษา



- กลยุทธ์ที่ 1** พัฒนาครู อาจารย์ และบุคลากร ทางการศึกษาให้มีสมรรถนะตามมาตรฐาน วิชาชีพ
- กลยุทธ์ที่ 2** ส่งเสริมการบริหารจัดการศึกษา แบบมีส่วนร่วม
- กลยุทธ์ที่ 3** พัฒนาการใช้เทคโนโลยีดิจิทัล และนวัตกรรมการบริหารเพื่อการจัดการศึกษา

# แนวทางการขับเคลื่อน แผนพัฒนาการศึกษาจังหวัดสู่การปฏิบัติ



สร้างเครือข่ายความร่วมมือ  
ของหน่วยงานการศึกษา  
สถาบันการศึกษา และสถาน  
ศึกษาในจังหวัดกำแพงเพชร

01



สร้างความเชื่อมโยง  
แผนพัฒนาการศึกษากับนโยบาย  
และที่เกี่ยวข้อง

02



ผู้บริหารหน่วยงานการศึกษา  
นำแผน ฯ ไปเป็นกรอบ  
การดำเนินงาน

03



สร้างความรู้ ความเข้าใจ  
แผนพัฒนาการศึกษาจังหวัด  
สู่การปฏิบัติ

04



ติดตาม ประเมินผล  
และรายงานผล

05

# จุดเน้นด้านการศึกษา ของจังหวัดแพงเพช



1. ปลุกฝังความรักในสถาบันหลักของชาติน้อมนำพระบรมราโชบายด้านการศึกษาสู่การปฏิบัติและการปกครองตามระบอบประชาธิปไตยอันมีพระมหากษัตริย์ทรงเป็นประมุข

2. จัดการเรียนรู้ประวัติศาสตร์ หน้าที่พลเมือง ศิลปกรรม

3. ส่งเสริมการอ่าน เพื่อการเรียนรู้ตลอดชีวิต

4. ส่งเสริมการพัฒนาผลสัมฤทธิ์ทางการเรียน

5. พัฒนาระบบการจัดการเรียนรู้ให้ทันสมัยและหลากหลาย

6. ส่งเสริมการจัดกิจกรรมพัฒนาผู้เรียนเพื่อพัฒนาคุณลักษณะที่พึงประสงค์

7. ส่งเสริมการพัฒนาศักยภาพผู้เรียนสู่ความเป็นเลิศ

8. สร้างโอกาสทางการศึกษาครอบคลุมทุกพื้นที่

9. พัฒนาศักยภาพครู และบุคลากรทางการศึกษา

10. พัฒนาระบบข้อมูลสารสนเทศด้านการศึกษาของจังหวัด

# กรอบการประเมินผลการปฏิบัติงานและตัวชี้วัดการดำเนินงาน ของหน่วยงานการศึกษาและสถานศึกษา

## จุดเน้นที่ 1

**ปลูกฝังความรักในสถาบันหลักของชาติน้อมนำพระบรมราโชบาย  
ด้านการศึกษาสู่การปฏิบัติและการปกครองตามระบอบประชาธิปไตย  
อันมีพระมหากษัตริย์ ทรงเป็นประมุข**

**ตัวชี้วัดที่ 1.1** ร้อยละของเด็ก ผู้เรียน และผู้รับบริการมีทัศนคติที่ถูกต้องต่อบ้านเมือง  
ยึดมั่นในระบอบประชาธิปไตยอันมีพระมหากษัตริย์ทรงเป็นประมุข

**ตัวชี้วัดที่ 1.2** ร้อยละของเด็ก ผู้เรียน และผู้รับบริการเป็นพลเมืองดี มีจิตอาสา

## จุดเน้นที่ 2

**จัดการเรียนรู้ประวัติศาสตร์ หน้าที่พลเมือง ศีลธรรม**

**ตัวชี้วัดที่ 2.1** ร้อยละของเด็ก ผู้เรียน และผู้รับบริการมีความรู้ ประวัติศาสตร์ ประเพณี  
วัฒนธรรม เอกลักษณ์และจิตสำนึกรักบ้านเกิด

**ตัวชี้วัดที่ 2.2** ร้อยละของเด็ก ผู้เรียน และผู้รับบริการมีระเบียบ วินัย จิตสำนึกความรับผิดชอบ  
ต่อสังคมโดยใช้กระบวนการลูกเสือ ยุวกาชาด ผู้นำเพื่อประโยชน์ ฯลฯ

**ตัวชี้วัดที่ 2.3** ร้อยละของเด็ก ผู้เรียน และผู้รับบริการมีคุณธรรม จริยธรรม

## จุดเน้นที่ 3

**ส่งเสริมการอ่าน เพื่อการเรียนรู้ตลอดชีวิต**

**ตัวชี้วัดที่ 3.1** ร้อยละของผู้เรียนระดับประถมศึกษาสามารถอ่านออก เขียนได้ และคิดเลขเป็น

**ตัวชี้วัดที่ 3.2** ร้อยละของผู้เรียนชั้น ป.3 มีค่าเฉลี่ย ของผลการประเมินคุณภาพผู้เรียน (NT)  
ผ่านเกณฑ์คะแนนร้อยละ 50 ขึ้นไป

## จุดเน้นที่ 4

**ส่งเสริมการพัฒนาผลสัมฤทธิ์ทางการเรียน**

**ตัวชี้วัดที่ 4.1** ร้อยละของเด็กปฐมวัยมีพัฒนาการสมวัยครบทุกด้าน

**ตัวชี้วัดที่ 4.2** ร้อยละของสถานพัฒนาเด็กปฐมวัยมีระดับคุณภาพตามมาตรฐานสถานพัฒนา  
เด็กปฐมวัยแห่งชาติผ่านเกณฑ์ที่กำหนด

**ตัวชี้วัดที่ 4.3** ร้อยละของผู้เรียนชั้น ป.6, ม.3, ม.6 มีค่าเฉลี่ย ของผลการทดสอบทางการศึกษา  
ระดับชาติขั้นพื้นฐาน (O-Net) แต่ละวิชาผ่านเกณฑ์คะแนนร้อยละ 50 ขึ้นไป

**ตัวชี้วัดที่ 4.4** ร้อยละของผู้เรียนระดับ ปวช. มีค่าเฉลี่ยของผลการทดสอบทางการศึกษาระดับชาติ  
ด้านอาชีวศึกษา (V-NET) แต่ละวิชาผ่านเกณฑ์คะแนนร้อยละ 40 ขึ้นไป

**ตัวชี้วัดที่ 4.5** ร้อยละของผู้เรียนมีค่าเฉลี่ยของผลการทดสอบทางการศึกษาระดับชาติ  
ด้านศึกษานอกกระบวน (N-NET) แต่ละวิชาผ่านเกณฑ์คะแนนระดับประถมศึกษา  
ร้อยละ 40/ระดับม.ต้น และระดับ ม.ปลาย ร้อยละ 35 ขึ้นไป



# กรอบการประเมินผลการปฏิบัติงานและตัวชี้วัดการดำเนินงาน ของหน่วยงานการศึกษาและสถานศึกษา (ต่อ)

## จุดเน้นที่ 5 พัฒนาระบบการจัดการเรียนรู้ให้ทันสมัยและหลากหลาย

- ตัวชี้วัดที่ 5.1 ร้อยละของผู้เรียนระดับการศึกษาขั้นพื้นฐานสามารถใช้ภาษาอังกฤษเพื่อการสื่อสารในชีวิตประจำวัน
- ตัวชี้วัดที่ 5.2 ร้อยละของผู้เรียนอาชีวศึกษา และสำนักงานส่งเสริมการเรียนรู้มีทักษะภาษาอังกฤษสำหรับใช้ในการสื่อสารและการประกอบอาชีพ
- ตัวชี้วัดที่ 5.3 ร้อยละของผู้เรียนระดับอาชีวศึกษาและสำนักงานส่งเสริมการเรียนรู้สามารถใช้ดิจิทัลเป็นเครื่องมือเพื่อใช้ในการประกอบอาชีพ
- ตัวชี้วัดที่ 5.4 ร้อยละของสถานศึกษามีหลักสูตร การวัดและประเมินผล ที่สอดคล้องกับการเปลี่ยนแปลงของเศรษฐกิจสังคมโลก

## จุดเน้นที่ 6 ส่งเสริมการจัดกิจกรรมพัฒนาผู้เรียนเพื่อพัฒนาคุณลักษณะที่พึงประสงค์

- ตัวชี้วัดที่ 6.1 ร้อยละของเด็ก ผู้เรียน และผู้รับบริการมีจิตสำนึกการดำรงชีวิตที่เป็นมิตรกับสิ่งแวดล้อมและอนุรักษ์ทรัพยากรธรรมชาติ
- ตัวชี้วัดที่ 6.2 ร้อยละของสถานศึกษาขับเคลื่อนหลักปรัชญาของเศรษฐกิจพอเพียง
- ตัวชี้วัดที่ 6.3 ร้อยละของเด็ก ผู้เรียน และผู้รับบริการ มีสุขภาพกายและสุขภาพจิตที่ดี
- ตัวชี้วัดที่ 6.4 ร้อยละของเด็ก ผู้เรียน และผู้รับบริการ มีความรู้เพศวิถีศึกษา และภูมิคุ้มกันจากยาเสพติด
- ตัวชี้วัดที่ 6.5 ร้อยละของสถานศึกษามีมาตรการความปลอดภัยในสถานศึกษา และป้องกันภัยคุกคามในทุกรูปแบบ

## จุดเน้นที่ 7 ส่งเสริมการพัฒนาศักยภาพผู้เรียนสู่ความเป็นเลิศ

- ตัวชี้วัดที่ 7.1 ร้อยละของผู้เรียนในระบบทวิภาคีมีทักษะและความเชี่ยวชาญเฉพาะด้าน
- ตัวชี้วัดที่ 7.2 ร้อยละของสถานศึกษาใช้แพลตฟอร์มดิจิทัลเป็นเครื่องมือเพื่อใช้พัฒนาการเรียนรู้
- ตัวชี้วัดที่ 7.3 ร้อยละของผู้สำเร็จการศึกษาระดับอาชีวศึกษาผ่านการประเมินสมรรถนะตามมาตรฐานวิชาชีพ
- ตัวชี้วัดที่ 7.4 ร้อยละของนักศึกษาในระดับปริญญาตรีชั้นปีสุดท้าย สอนผ่านในระดับ B1 ตามมาตรฐาน CEFR หรือเกณฑ์มาตรฐานอื่น
- ตัวชี้วัดที่ 7.5 ผลการประเมินคุณภาพบัณฑิต ตามกรอบมาตรฐานคุณวุฒิระดับอุดมศึกษาแห่งชาติ
- ตัวชี้วัดที่ 7.6 ร้อยละของเด็ก ผู้เรียน และผู้รับบริการ มีความสามารถสร้างองค์ความรู้ นวัตกรรมในการแข่งขัน
- ตัวชี้วัดที่ 7.7 ร้อยละของสถานศึกษาจัดกิจกรรมเพื่อส่งเสริมความสามารถทางพหุปัญญา และความเป็นเลิศ
- ตัวชี้วัดที่ 7.8 ร้อยละของสถานศึกษาที่จัดกิจกรรมส่งเสริมความสามารถ และทักษะของผู้เรียน เพื่อให้เกิด Soft power
- ตัวชี้วัดที่ 7.9 ร้อยละของสถานศึกษาจัดกิจกรรมส่งเสริมทักษะอาชีพ เพื่อสร้างรายได้ และการมีงานทำ ตามความถนัดและความสนใจ

# กรอบการประเมินผลการปฏิบัติงานและตัวชี้วัดการดำเนินงาน ของหน่วยงานการศึกษาและสถานศึกษา (ต่อ)

## จุดเน้นที่ 8

### สร้างโอกาสทางการศึกษาครอบคลุมทุกพื้นที่

ตัวชี้วัดที่ 8.1 ร้อยละของประชากรวัยเรียนทุกคนได้รับโอกาสทางการศึกษา  
อย่างเหมาะสม ทั้งถึง และเสมอภาค

ตัวชี้วัดที่ 8.2 ร้อยละของนักเรียนออกกลางคันลดลง

ตัวชี้วัดที่ 8.3 ร้อยละของสถานศึกษามีระบบดูแลช่วยเหลือนักเรียนอย่างเป็นรูปธรรม

ตัวชี้วัดที่ 8.4 ร้อยละของเด็ก ผู้เรียน และผู้รับบริการได้รับการแนะแนวการเรียนรู้  
(Coaching) การศึกษาที่สอดคล้องกับความสนใจและความถนัดของผู้เรียน

ตัวชี้วัดที่ 8.5 ร้อยละของสถานศึกษาส่งเสริมสมรรถนะอาชีพที่สร้างช่องทางอาชีพ  
ที่หลากหลายครอบคลุมทุกเป้าหมาย

ตัวชี้วัดที่ 8.6 อัตราการได้งานทำ/ประกอบอาชีพอิสระของผู้สำเร็จการศึกษาระดับ  
อุดมศึกษา ในระยะเวลา 1 ปี

## จุดเน้นที่ 9

### พัฒนาศักยภาพครูและบุคลากรทางการศึกษา

ตัวชี้วัดที่ 9.1 ร้อยละของครูและบุคลากรทางการศึกษาที่ได้รับการพัฒนาให้มีสมรรถนะ  
ตามมาตรฐานวิชาชีพ

ตัวชี้วัดที่ 9.2 ร้อยละของครูและบุคลากรทางการศึกษาในโรงเรียนเครือข่าย  
(โรงเรียนฝึกประสบการณ์วิชาชีพ) ที่ได้รับการพัฒนาตามมาตรฐานวิชาชีพ  
และสามารถเป็นพี่เลี้ยงได้อย่างมีคุณภาพ

## จุดเน้นที่ 10

### พัฒนาระบบข้อมูลสารสนเทศด้านการศึกษาของจังหวัด

ตัวชี้วัดที่ 10.1 ร้อยละของหน่วยงานการศึกษา/สถานศึกษามีการพัฒนาระบบฐานข้อมูล  
สารสนเทศด้านการศึกษา

ตัวชี้วัดที่ 10.2 ร้อยละของหน่วยงานการศึกษามีการพัฒนาสมรรถนะของบุคลากร  
ด้านเทคโนโลยีดิจิทัลเพื่อใช้ในการบริหารจัดการศึกษา

# การติดตาม และประเมินผล

## กลุ่มเป้าหมาย

01

หน่วยงานการศึกษาสังกัด  
สพฐ./ สช. /สกร./ สอศ./  
อว./พศ./ สก.

## เครื่องมือ

02

แบบติดตามการดำเนินงาน  
ของหน่วยงานการศึกษา  
และสถานศึกษา

## คณะกรรมการติดตาม ภาคีเครือข่าย

03

1. คณะกรรมการศึกษาธิการจังหวัด
2. คณะอนุกรรมการผู้ทรงคุณวุฒิของสธจ.
3. ผู้แทนผู้บริหารหน่วยงานการศึกษา
4. ผู้แทนผู้บริหารสถานศึกษา
5. ศึกษานิเทศก์ สธจ.

## ระยะเวลาติดตาม

กำหนดปฏิทินการติดตาม 2 ระยะ  
ระยะที่ 1 ติดตามความก้าวหน้า  
ระยะที่ 2 ติดตามความก้าวหน้า  
ทั้งระบบ on-site และ on-line

04

## ตัวชี้วัดร่วม

05

ติดตามสถานศึกษาในการนำกรอบ  
การประเมินผลการปฏิบัติงานและ  
ตัวชี้วัดการดำเนินงานของหน่วย  
งานการศึกษาและสถานศึกษา

## เผยแพร่ผลการดำเนินงาน

สรุปผล และรายงานผลให้  
สำนักงานปลัดกระทรวง และ  
สำนักงานศึกษาธิการภาค  
และเผยแพร่ทางเว็บไซต์

06