



# คู่มือการปฏิบัติงาน กลุ่มนิเทศ ติดตาม และประเมินผล

สำนักงานศึกษาธิการจังหวัดกำแพงเพชร  
สำนักงานปลัดกระทรวงศึกษาธิการ  
กระทรวงศึกษาธิการ

## คำนำ

คำสั่งหัวหน้าคณะรักษาความสงบแห่งชาติ ที่ ๑๙/๒๕๖๐ ลงวันที่ ๓ เมษายน พุทธศักราช ๒๕๖๐ เรื่อง การปฏิรูปการศึกษาในภูมิภาคของกระทรวงศึกษาธิการ ประกอบกับมติคณะกรรมการขับเคลื่อนการปฏิรูปการศึกษาของกระทรวงศึกษาธิการในภูมิภาค ครั้งที่ ๗/๒๕๖๐ เมื่อวันที่ ๑๒ มิถุนายน ๒๕๖๐ จึงให้ยกเลิก ประกาศสำนักงานปลัดกระทรวงศึกษาธิการ เรื่องการแบ่งหน่วยงานภายในสำนักงานศึกษาธิการภาค และสำนักงานศึกษาธิการจังหวัด สังกัดสำนักงานปลัดกระทรวงศึกษาธิการ ลงวันที่ ๑๑ เมษายน ๒๕๖๐ และประกาศสำนักงานปลัดกระทรวงศึกษาธิการ ลงวันที่ ๑๒ มิถุนายน ๒๕๖๐ เรื่อง การแบ่งหน่วยงานภายในสำนักงานศึกษาธิการภาคและสำนักงานศึกษาธิการจังหวัด สังกัดสำนักงานปลัดกระทรวงศึกษาธิการ การแบ่งหน่วยงานภายในและกำหนดหน้าที่ความรับผิดชอบ ในข้อ ๓ สำนักงานศึกษาธิการจังหวัด แบ่งกลุ่มงานภายในออกเป็น ๘ กลุ่ม ประกอบด้วย ๑) กลุ่มอำนวยการ ๒) กลุ่มบริหารงาน บุคคล ๓) กลุ่มนโยบายและแผน ๔) กลุ่มพัฒนาการศึกษา ๕) กลุ่มนิเทศ ติดตาม และประเมินผล ๖) กลุ่มส่งเสริม การศึกษาเอกชน ๗) กลุ่มลูกเสือ ยุวกาชาด และกิจการนักเรียน และ ๘) หน่วยตรวจสอบภายใน

เพื่อให้การปฏิบัติงานของกลุ่มนิเทศ ติดตามและประเมินผล สำนักงานศึกษาธิการจังหวัดกำแพงเพชร ดำเนินไปอย่างมีประสิทธิภาพ มีการพัฒนาระบบการปฏิบัติงานเพื่อยกระดับคุณภาพและมาตรฐานการปฏิบัติงาน จึงได้จัดทำคู่มือ การปฏิบัติงานของกลุ่มนิเทศ ติดตามและประเมินผล โดยมีวัตถุประสงค์เพื่อใช้เป็นแนวทางในการ ปฏิบัติงานของศึกษานิเทศก์ ให้เป็นมาตรฐานเดียวกัน สอดคล้องกับยุทธศาสตร์ นโยบาย วิสัยทัศน์ ภารกิจและเป้าหมายขององค์กร เป็นกรอบทิศทางแนวทางการดำเนินงานการพัฒนาการศึกษาของหน่วยงานทางด้านการศึกษา และให้ศึกษานิเทศก์ได้มีความรู้ความเข้าใจในนโยบายการขับเคลื่อนการปฏิรูปการศึกษาของกระทรวงศึกษาธิการ อีกทั้งเร่งรัดการดำเนินกิจการบริการด้านการศึกษาทั้งของภาครัฐและเอกชน หรือภาคส่วนอื่นๆ ขึ้น โดยคู่มือการปฏิบัติงานฉบับนี้ประกอบด้วย บทนำ ความเป็นมาและความสำคัญ การบริหารจัดการกลุ่มนิเทศ ติดตามและประเมินผล ลักษณะการดำเนินงาน การปฏิบัติงานตามอำนาจหน้าที่

ขอขอบคุณศึกษาธิการจังหวัดกำแพงเพชร คณะศึกษานิเทศก์และผู้เกี่ยวข้องทุกท่าน ที่ร่วมดำเนินการจัดทำคู่มือการปฏิบัติงานของกลุ่มนิเทศ ติดตามและประเมินผล สำนักงานศึกษาธิการจังหวัดกำแพงเพชร จนสำเร็จด้วยดีไว้ ณ โอกาสนี้และหวังเป็นอย่างยิ่งว่าจะสามารถเป็นข้อมูล ในการนำไปพัฒนาคุณภาพการศึกษาของจังหวัดสงขลาหรือผู้ที่สนใจต่อไป

กลุ่มนิเทศ ติดตาม และประเมินผล  
สำนักงานศึกษาธิการจังหวัดกำแพงเพชร  
ตุลาคม ๒๕๖๔

# สารบัญ

	หน้า
คำนำ .....	๒
สารบัญ .....	๓
บทที่ ๑ บทนำ .....	๔
ความเป็นมาและความสำคัญ .....	๔
วัตถุประสงค์ .....	๕
บทที่ ๒ โครงสร้างการบริหารจัดการกลุ่มนิเทศ ติดตามและประเมินผล .....	๗
บุคลากรกลุ่มนิเทศ ติดตามและประเมินผล .....	๘
การบริหารจัดการกลุ่มนิเทศ ติดตามและประเมินผล .....	๙
ขอบข่ายงานกลุ่มนิเทศ ติดตาม และประเมินผล .....	๑๓
บทที่ ๓ ขั้นตอนการปฏิบัติงาน .....	๑๙
หน้าที่ความรับผิดชอบ : Function .....	๒๗
นโยบายการตรวจราชการ : Agenda .....	๔๗
การกำกับ ติดตาม ตรวจสอบและประเมินผลการบริหารจัดการศึกษา ประจำอำเภอ : งาน Area .....	๔๙
คณะผู้จัดทำ .....	๕๒

## บทที่ ๑

### บทนำ

#### ความเป็นมาและความสำคัญ

ประกาศสำนักงานปลัดกระทรวงศึกษาธิการ เรื่อง การแบ่งหน่วยงานภายในสำนักงานศึกษาธิการ ภาคและสำนักงานศึกษาธิการจังหวัด สังกัดสำนักงานปลัดกระทรวงศึกษาธิการ ตามประกาศสำนักงาน ปลัดกระทรวงศึกษาธิการ ลงวันที่ ๑๓ เมษายน ๒๕๖๐ ได้แบ่งหน่วยงานภายใน สำนักงานศึกษาธิการภาคและ สำนักงานศึกษาธิการจังหวัด สังกัดสำนักงานปลัดกระทรวงศึกษาธิการนั้น อาศัยอำนาจตามความในมาตรา ๒๓ แห่งพระราชบัญญัติระเบียบบริหารราชการกระทรวงศึกษาธิการ พ.ศ. ๒๕๕๖ ข้อ ๕ และข้อ ๑๑ ของคำสั่งหัวหน้า คณะรักษาความสงบแห่งชาติ ที่ ๑๙/๒๕๖๐ เรื่อง การปฏิรูปการศึกษาในภูมิภาคของกระทรวงศึกษาธิการ ลงวันที่ ๓ เมษายน พุทธศักราช ๒๕๖๐ ประกอบกับมติคณะกรรมการขับเคลื่อนการปฏิรูปการศึกษาของ กระทรวงศึกษาธิการในภูมิภาค ครั้งที่ ๗/๒๕๖๐ เมื่อวันที่ ๑๒ มิถุนายน ๒๕๖๐ และมติ อ.ก.พ. กระทรวงศึกษาธิการ ในคราวประชุม ครั้งที่ ๓/๒๕๖๐ เมื่อวันที่ ๓ พฤษภาคม ๒๕๖๐ จึงให้ยกเลิกประกาศ สำนักงานปลัดกระทรวงศึกษาธิการ เรื่อง การแบ่งหน่วยงานภายในสำนักงานศึกษาธิการภาคและสำนักงานศึกษาธิการจังหวัด สังกัดสำนักงานปลัดกระทรวงศึกษาธิการ ลงวันที่ ๑๓ เมษายน ๒๕๖๐ และประกาศการแบ่ง หน่วยงานภายในและกำหนดหน้าที่ความรับผิดชอบ

สำนักงานศึกษาธิการจังหวัด แบ่งกลุ่มงานภายในออกเป็น ๘ กลุ่ม ดังนี้ ๑) กลุ่มอำนวยการ ๒) กลุ่มบริหารงานบุคคล ๓) กลุ่มนโยบายและแผน ๔) กลุ่มพัฒนาการศึกษา ๕) กลุ่มนิเทศ ติดตาม และประเมินผล ๖) กลุ่มส่งเสริมการศึกษาเอกชน ๗) กลุ่มลูกเสือ ยุวกาชาดและกิจการนักเรียน และ ๘) หน่วยตรวจสอบภายใน โดยกลุ่มนิเทศ ติดตาม และประเมินผล มีภาระหน้าที่ความรับผิดชอบ ๑๐ ข้อ ดังนี้

๑) รับผิดชอบงานธุรการของ คณะอนุกรรมการบริหารราชการเชิงยุทธศาสตร์ และ คณะทำงานที่เกี่ยวข้อง รวมทั้งปฏิบัติงานราชการที่เป็นไป ตามอำนาจและหน้าที่ของ กศจ. และตามที่ กศจ. มอบหมาย

๒) ขับเคลื่อน ประสานงาน เร่งรัด กำกับ ติดตาม ตรวจสอบ และประเมินผล การบริหารการจัดการศึกษาของหน่วยงานทางการศึกษาในสังกัดกระทรวงศึกษาธิการใน พื้นที่รับผิดชอบ

๓) ส่งเสริม สนับสนุน และดำเนินการเกี่ยวกับงานด้านวิชาการ การนิเทศ และแนะแนวการศึกษา ทุกระดับและทุกประเภท รวมทั้ง ติดตามและประเมินผลระบบบริหารและการจัดการศึกษา

๔) ประสานและสนับสนุนการตรวจราชการของผู้ตรวจราชการกระทรวงศึกษาธิการ ๕) ศึกษา วิเคราะห์ข้อมูลสารสนเทศ เพื่อสนับสนุนการตรวจราชการ จัดทำแผนการรองรับการตรวจราชการ และดำเนินการเกี่ยวกับการตรวจราชการของ ผู้ตรวจราชการกระทรวงในการตรวจราชการ ติดตาม และประเมินผลตามนโยบายและแผนการตรวจราชการของกระทรวง

๖) ส่งเสริมและพัฒนาหลักสูตร การจัดการเรียนการสอน กระบวนการเรียนรู้ แหล่งเรียนรู้ และสื่อการเรียนรู้ต่าง ๆ ที่เกี่ยวข้องกับการสร้างเสริมคุณภาพชีวิตที่เป็นมิตรกับสิ่งแวดล้อม

๗) สั่งการ กำกับ ดูแล เร่งรัด ติดตามและประเมินผลการปฏิบัติงานของส่วนราชการหรือหน่วยงานและสถานศึกษาในสังกัดกระทรวงศึกษาธิการ ในจังหวัด ให้เป็นไปตามนโยบายของกระทรวงศึกษาธิการ และยุทธศาสตร์ชาติ

๘) จัดทำกรอบการประเมินผลการปฏิบัติงานและกำหนดตัวชี้วัดการ ดำเนินงานในลักษณะ ตัวชี้วัดร่วมของส่วนราชการหรือหน่วยงานและสถานศึกษาในสังกัดกระทรวงศึกษาธิการในจังหวัด

๙) ขับเคลื่อนระบบการประกันคุณภาพการศึกษา

๑๐) ปฏิบัติงานร่วมกับหรือสนับสนุนการปฏิบัติงานของหน่วยงานอื่นที่เกี่ยวข้องหรือที่ได้รับ มอบหมาย

กระทรวงศึกษาธิการ ได้มีการขับเคลื่อนการปฏิรูปการศึกษาของกระทรวงศึกษาธิการ ในภูมิภาค และการบริหารราชการของกระทรวงศึกษาธิการในภูมิภาค โดยมีการให้ดำเนินการวิเคราะห์ บทบาทภารกิจและขอบเขตอำนาจหน้าที่ในการขับเคลื่อนการปฏิรูปการศึกษาของกระทรวงศึกษาธิการ ในภูมิภาคและการบริหารราชการของกระทรวงศึกษาธิการในภูมิภาค ดังนี้

#### ๑. บทบาทภารกิจ

๑.๑ งานตามยุทธศาสตร์ (Agenda based) การปฏิบัติงานตามยุทธศาสตร์ นโยบาย หรือ ภารกิจที่มอบหมายเป็นพิเศษ

๑.๒ งานประจำตามหน้าที่ (Function based) การปฏิบัติงานประจำหรืองานตามหน้าที่ ปกติของส่วนราชการ ได้แก่ งานตามกฎหมาย กฎ มติคณะรัฐมนตรี นโยบายของรัฐบาล

๑.๓ งานหลายจังหวัดที่มีพื้นที่ติดต่อกัน (Cluster based) การปฏิบัติงานที่ต้องกำกับ ติดตาม ประสานและร่วมมือหรือการบูรณาการการปฏิบัติงานหลายจังหวัดที่มีพื้นที่ติดต่อกัน

๑.๔ งานในพื้นที่จังหวัด (Area based) การปฏิบัติงานในพื้นที่จังหวัดเพื่อผลสัมฤทธิ์ร่วมกัน

๑.๕ งานการมีส่วนร่วมและความร่วมมือ (Participation&Collaboration) การปฏิบัติงาน ส่งเสริมการมีส่วนร่วมตามนโยบายประชารัฐ หรืองานอื่นซึ่งภาครัฐพึงทำงานร่วมกับท้องถิ่น ภาคประชาชน ภาคเอกชน หรือองค์กรสาธารณประโยชน์อื่น

#### ๒. ขอบเขตอำนาจหน้าที่

๒.๑ ด้านนโยบาย (Policy) ให้ความเห็นหรือข้อเสนอแนะเกี่ยวกับนโยบาย ยุทธศาสตร์ งบประมาณ แนวปฏิบัติเพื่อพัฒนาหรือป้องกันหรือแก้ไขปัญหาด้านการศึกษา รวมทั้งการศึกษา วิเคราะห์ จัดทำข้อมูล และรายงานที่เกี่ยวข้องเสนอต่อคณะรัฐมนตรี ผู้บริหารระดับสูง หรือ คณะกรรมการระดับ นโยบาย

๒.๒ ด้านกำกับดูแล (Regulator) ควบคุม กำกับ ดูแล ตรวจสอบ ติดตาม ประเมินผล และเร่งรัดให้การดำเนินกิจการบริการด้านการศึกษาทั้งของรัฐและเอกชนหรือภาคส่วนอื่นเป็นไป ตามที่ กฎหมายกำหนด เพื่อให้เกิดความเสมอภาคและความเป็นธรรมในสังคม โดยกำหนดหลักเกณฑ์ วิธีการ เงื่อนไข เพื่อใช้ ในการควบคุม กำกับ ดูแล การอนุมัติอนุญาตตามกฎหมาย เพื่อใช้รักษาและ บังคับใช้กฎหมายและ อำนาจการ กำกับ ดูแล ให้เกิดการปฏิบัติตามกฎหมาย

๒.๓ ด้านการส่งเสริมสนับสนุน (Facilitator) ส่งเสริม สนับสนุน พัฒนา ช่วยเหลือและ อำนาจการด้านต่างๆ ที่เกี่ยวข้องแก่หน่วยงานด้านการศึกษาหรือสถานศึกษาทั้งภาครัฐ ภาคเอกชน ภาคประชาชน และภาคส่วนอื่นในเชิงวิชาการและอำนาจการทั่วไป เพื่อให้มีการพัฒนาหรือยกระดับ มาตรฐาน ชีตความสามารถหรือประสิทธิภาพ

๒.๔ ด้านปฏิบัติการ (Operator) ปฏิบัติงานเกี่ยวกับการบริหารและการจัดการศึกษา ในพื้นที่ตามที่กฎหมายกำหนด การปฏิบัติราชการตามอำนาจหน้าที่ นโยบายและยุทธศาสตร์ของส่วนราชการ ต่างๆ ที่มอบหมายรวมทั้งการพัฒนาและแก้ไขปัญหาเฉพาะพื้นที่เพื่อการให้บริการด้าน การศึกษาที่รวดเร็ว ทัวถึงและเท่าเทียม เกิดประโยชน์ต่อผู้เรียนเป็นสำคัญ ตลอดจนการส่งเสริมการมีส่วนร่วม การสร้างเครือข่าย การเป็นภาคีหุ้นส่วนระหว่างภาครัฐและภาคเอกชนหรืองานอื่นซึ่งภาครัฐ พึ่งทำงานร่วมกับท้องถิ่น ภาค ประชาชน ภาคเอกชน หรือองค์กรสาธารณประโยชน์อื่น

### ๓. การวิเคราะห์ระบบงานตามบทบาทภารกิจและขอบเขตอำนาจหน้าที่

๓.๑ ระบบงานแผนและงบประมาณ มุ่งเน้นการขับเคลื่อนภารกิจและยุทธศาสตร์ของ กระทรวงสู่การปฏิบัติมีความสอดคล้องเป็นแนวเดียวกัน (Strategic Alignment) ทั้งส่วนกลาง ภาค และ จังหวัด สามารถตอบสนองยุทธศาสตร์ชาติ ยุทธศาสตร์กระทรวง และการพัฒนา แก้ไขปัญหาเฉพาะพื้นที่ จังหวัด การจัดสรรงบประมาณตามยุทธศาสตร์และเป้าหมายร่วมกันของกระทรวงที่ให้ ความสำคัญกับการ จัดสรรงบประมาณเชิงพื้นที่ คำนึงถึงความต้องการและความจำเป็นที่แตกต่างแต่ ละพื้นที่

๓.๒ ระบบงานตรวจราชการและติดตามประเมินผล มุ่งเน้นการพัฒนาระบบ ธรรมาภิบาล และกลไกการกำกับ ดูแล ตรวจสอบ ติดตาม ประเมินผลและรายงานการจัดการศึกษา ทุกระดับ ทุกประเภท และต้องมีการรายงานต่อสาธารณชนอย่างต่อเนื่อง ๓) ระบบงานประเมินผล การปฏิบัติงาน มุ่งเน้นการประเมินผลปฏิบัติราชการ (Performance Agreement) โดยทำข้อตกลง ความร่วมมือในการ ทำงาน แผนงาน/โครงการและลงนามร่วมกันและกำหนด ตัวชี้วัดในการ ดำเนินงานในลักษณะตัวชี้วัดร่วม (Joint KPI) เพื่อประเมินผลการปฏิบัติงานของส่วนราชการ หรือ หน่วยงานและสถานศึกษาในสังกัด กระทรวงศึกษาธิการในจังหวัด

๓.๓ ระบบงานบริหารงานบุคคลของข้าราชการครูและบุคลากรทางการศึกษา มุ่งเน้นความ มีประสิทธิภาพ โปร่งใส เป็นธรรมและสนับสนุนให้บุคลากรได้รับการพัฒนาอย่างเป็นระบบและต่อเนื่อง

๓.๔ ระบบงานขับเคลื่อนและประสานภารกิจสู่การปฏิบัติ มุ่งเน้นส่งเสริม สนับสนุนและ ประสานการปฏิบัติการแบบบูรณาการตามที่ได้รับมอบหมายจากส่วนกลาง รวมทั้งปฏิบัติการ ภารกิจ เกี่ยวกับ ราชการประจำทั่วไป

๓.๕ ระบบงานบูรณาการและประสานภารกิจ นโยบาย และยุทธศาสตร์ของ กระทรวงศึกษาธิการใน ระดับจังหวัดและการขับเคลื่อนโครงการประชารัฐ มุ่งเน้นการมีรูปแบบและวิธีการ ทำงานในการ สนับสนุนให้เกิดการบูรณาการความร่วมมือ และประสานแนวระนาบ (Cross-function) ระหว่าง การศึกษาทุกระดับและทุกประเภท จัดให้มีกระบวนการและช่องทางที่จะสื่อสารกับประชาชนใน รูปแบบที่ หลากหลาย ส่งเสริมการสร้างร่วมมือในรูปแบบภาคีหุ้นส่วนระหว่างภาครัฐกับเอกชน (Public-Private Partnership: PPP) รวมทั้งการเชื่อมโยง บูรณาการและประสานความร่วมมือกับ ทุกภาคส่วนในจังหวัด ตลอดจนเปิดโอกาสให้ภาคเอกชนและภาคส่วนอื่นเข้ามาแข่งขันในการจัด การศึกษาหรือบริการสาธารณะแทนรัฐ (Contestability) อย่างยั่งยืน

จะเห็นได้ว่าภาระงานเกี่ยวกับการด้านกำกับดูแล (Regulator) ควบคุม กำกับ ดูแล ตรวจสอบ นิเทศ ติดตาม ประเมินผล และเร่งรัดให้การดำเนินกิจการบริการด้านการศึกษาทั้ง ของรัฐและเอกชนหรือภาค ส่วนอื่นเป็นไปตามที่กฎหมายกำหนด เพื่อให้เกิดความเสมอภาคและความเป็นธรรมในสังคม และรายงานการ จัดการศึกษาทุกระดับ ทุกประเภทต่อสาธารณชนอย่างต่อเนื่อง เป็นบทบาทหน้าที่โดยของกลุ่มนิเทศ ติดตาม และประเมินผล โดยคณะศึกษานิเทศก์ จะต้องเป็นกลุ่มบุคคลที่ต้องดำเนินการขับเคลื่อนดำเนินการพัฒนา ให้งานออกมามีคุณภาพถูกต้องชัดเจน

กลุ่มนิเทศ ติดตามและประเมินผล สำนักงานศึกษาธิการจังหวัดกำแพงเพชร จึงได้มีการจัดทำ “คู่มือการปฏิบัติงานของศึกษานิเทศก์ กลุ่มนิเทศ ติดตาม และประเมินผล สำนักงานศึกษาธิการจังหวัดกำแพงเพชร สังกัดสำนักงานปลัดกระทรวงศึกษาธิการ กระทรวงศึกษาธิการ” เพื่อใช้เป็นแนวทางในการปฏิบัติงานของศึกษานิเทศก์ ให้เป็นมาตรฐานเดียวกัน สอดคล้องกับยุทธศาสตร์ นโยบาย วิสัยทัศน์ ภารกิจและเป้าหมายขององค์กร เป็นกรอบ ทิศทาง แนวทางการดำเนินงานพัฒนาการศึกษาของหน่วยงาน ทางด้านการศึกษาได้แก่หน่วยงานการศึกษาในจังหวัดกำแพงเพชร ที่มีความต้องการพัฒนาคุณภาพการศึกษาต่อไป

### **วัตถุประสงค์**

เพื่อใช้เป็นแนวทางในการปฏิบัติงานของศึกษานิเทศก์ กลุ่มนิเทศ ติดตามและประเมินผล สำนักงานศึกษาธิการจังหวัดกำแพงเพชร ให้เป็นมาตรฐานเดียวกัน

## บทที่ ๒

### โครงสร้างการบริหารจัดการกลุ่มนิเทศ ติดตามและประเมินผล

#### บุคลากรกลุ่มนิเทศ ติดตามและประเมินผล



นางสาวสุภาพร ธรรมสอน  
ผู้อำนวยการกลุ่มนิเทศ ติดตามและประเมินผล



นางนริศรา เสาก้าว  
ศึกษานิเทศก์ชำนาญการพิเศษ



นางสาวบุษยลักษณ์ อึ้งชัยพงษ์  
ศึกษานิเทศก์ชำนาญการพิเศษ



นางสาวกชณีย์ เนื้อไม้  
ศึกษานิเทศก์ชำนาญการพิเศษ



นางสทิธดาภรณ์ อารีเอื้อ  
ศึกษานิเทศก์ชำนาญการพิเศษ



ว่าที่ร้อยตรีหญิง พงษ์ อุกมัย  
ศึกษานิเทศก์ชำนาญการพิเศษ



## การบริหารจัดการกลุ่มนิเทศ ติดตามและประเมินผล

กลุ่มนิเทศ ติดตาม และประเมินผล สำนักงานศึกษาธิการจังหวัดกำแพงเพชร มีบุคลากรในกลุ่มจำนวน ๖ คน (ตำแหน่งศึกษานิเทศก์ วิทยฐานะชำนาญการพิเศษ จำนวน ๖ คน ) โดยมีหน้าที่ความรับผิดชอบ ดังนี้

**๑. นางสาวสุภาพร ธรรมสอน ตำแหน่ง ศึกษานิเทศก์ วิทยฐานะชำนาญการพิเศษ ปฏิบัติหน้าที่ผู้อำนวยการกลุ่มนิเทศ ติดตามและประเมินผล ตำแหน่งเลขที่ กพ ๑๐๔๒** มีหน้าที่รับผิดชอบและปฏิบัติงาน ดังนี้

๑.๑ ควบคุม กำกับ ดูแลให้คำปรึกษา วิเคราะห์ กลั่นกรอง เรังรัดมอบหมายงาน และแนะนำการปฏิบัติงานภายในกลุ่มนิเทศ ติดตามและประเมินผล ให้เป็นไปด้วยความเรียบร้อย

๑.๒ งานธุรการของคณะกรรมการบริหารราชการเชิงยุทธศาสตร์และคณะทำงานที่เกี่ยวข้อง รวมทั้งปฏิบัติราชการที่เป็นไปตามอำนาจและหน้าที่ของ กศจ. และตามที่ กศจ.มอบหมาย

๑.๓ งานส่งเสริมและพัฒนาหลักสูตร งานส่งเสริมและพัฒนาการจัดการเรียนการสอน กระบวนการเรียนรู้ การวัดและประเมินผล และงานส่งเสริมพัฒนาสื่อ เทคโนโลยีและนวัตกรรม ในระดับมัธยมศึกษา

๑.๔ งานส่งเสริมและพัฒนาการจัดการเรียนการสอน กระบวนการเรียนรู้ การวัดและประเมินผล การแข่งขันทักษะวิชาการต่าง ๆ ของกลุ่มสาระการเรียนรู้คณิตศาสตร์ วิทยาศาสตร์และเทคโนโลยี

๑.๕ งานศึกษาวิจัยเพื่อสนับสนุนการบริหารราชการเชิงยุทธศาสตร์ การพัฒนาระบบการจัดการศึกษาตลอดชีวิตและการนิเทศการศึกษา

๑.๖ งานการขับเคลื่อนการยกระดับคุณภาพการศึกษาและประสิทธิภาพการศึกษา จังหวัดกำแพงเพชร โดยผ่านกลไกของ กศจ.

๑.๗ การปฏิบัติราชการตามคำรับรองการปฏิบัติราชการของสำนักงานศึกษาธิการจังหวัดกำแพงเพชร

๑.๘ งานการนิเทศ ติดตามและตรวจราชการ เขตปฏิบัติการพื้นที่โซนอำเภอคลองขลุง อำเภอคลองลานและอำเภอปางศิลาทอง

๑.๙ การยกระดับผลสัมฤทธิ์ทางการเรียน การนิเทศ ติดตามและตรวจราชการ เขตปฏิบัติการสถานศึกษาเอกชนในจังหวัดกำแพงเพชร ประกอบด้วย โรงเรียนศรีวรลักษณ์, โรงเรียนวชิรนิติโสภณ, โรงเรียนเบญจมาศศึกษา, โรงเรียนวัชรสหศึกษา, โรงเรียนอนุบาลธัญธาและโรงเรียนอนุบาลจิตรวีศึกษา

๑.๑๐ ปฏิบัติงานร่วมกับหรือสนับสนุนการปฏิบัติงานของหน่วยงานอื่นที่เกี่ยวข้องหรือที่ได้รับมอบหมาย

๑.๑๑ กรณีไม่สามารถปฏิบัติหน้าที่ได้ให้ นางสาวบุญลักษณ์ อึ้งชัยพงษ์ ปฏิบัติหน้าที่แทน

**๒. นางสาวบุญลักษณ์ อึ้งชัยพงษ์ ตำแหน่งศึกษานิเทศก์ วิทยฐานะชำนาญการพิเศษ ตำแหน่งเลขที่ กพ ๑๐๔๔** ปฏิบัติหน้าที่แทนผู้อำนวยการกลุ่มนิเทศ ติดตามและประเมินผล คนที่ ๑ กรณีที่ผู้อำนวยการกลุ่ม ไม่สามารถปฏิบัติหน้าที่ได้ มีหน้าที่รับผิดชอบและปฏิบัติงาน ดังนี้

๒.๑ งานส่งเสริมและพัฒนาหลักสูตร งานส่งเสริมและพัฒนาการจัดการเรียนการสอน กระบวนการเรียนรู้ การวัดและประเมินผล และงานส่งเสริมพัฒนาสื่อ เทคโนโลยีและนวัตกรรมในระดับ การศึกษาปฐมวัย

๒.๒ งานส่งเสริมและพัฒนาการจัดการเรียนการสอน กระบวนการเรียนรู้ การวัดและประเมินผล การแข่งขันทักษะวิชาการต่าง ๆ ของการศึกษาปฐมวัย กลุ่มสาระการเรียนรู้สังคมศึกษา ศาสนา และวัฒนธรรม และกิจกรรมแนะแนว

๒.๓ งานการขับเคลื่อนการพัฒนาการจัดการศึกษาปฐมวัยในระดับพื้นที่จังหวัด กำแพงเพชร

๒.๔ งานวิจัย เพื่อสนับสนุนการพัฒนาการจัดการศึกษาปฐมวัย

๒.๕ งานพัฒนาการศึกษาปฐมวัย ของสถานศึกษาเอกชนในจังหวัดกำแพงเพชร

๒.๖ การนิเทศ ติดตามและตรวจราชการเขตปฏิบัติการพื้นที่โซนอำเภอคลองขลุง, อำเภอ คลองลานและอำเภอปางศิลาทอง

๒.๗ การยกระดับผลสัมฤทธิ์ทางการเรียน การนิเทศ ติดตามและตรวจราชการ เขตปฏิบัติการสถานศึกษาเอกชน สถานศึกษาเอกชนในจังหวัดกำแพงเพชร ประกอบด้วย โรงเรียนปัทมดรุณวิทย์, โรงเรียนอนุบาลอุทิศศึกษา, โรงเรียนอนุบาลธัญญาดา, โรงเรียนอนุบาลวาริน, โรงเรียนเตรียมนานาชาติภูจรรย์ และโรงเรียนกาญจนะศึกษา

๒.๘ ปฏิบัติงานร่วมกับหรือสนับสนุนการปฏิบัติงานของหน่วยงานอื่นที่เกี่ยวข้องหรือที่ ได้รับมอบหมาย

๒.๙ กรณีไม่สามารถปฏิบัติหน้าที่ได้ให้ ว่าที่ร้อยตรีหญิงพจณี ภูมิ ปฏิบัติหน้าที่แทน

**๓. ว่าที่ร้อยตรีหญิงพจณี ภูมิ ตำแหน่งศึกษานิเทศก์ วิทยฐานะชำนาญการพิเศษ ตำแหน่งเลขที่ กพ ๑๐๕๐** ปฏิบัติหน้าที่แทนผู้อำนวยการกลุ่มนิเทศ ติดตามและประเมินผล คนที่ ๒ กรณีที่ผู้อำนวยการกลุ่มไม่สามารถปฏิบัติหน้าที่ได้ มีหน้าที่รับผิดชอบและปฏิบัติงาน ดังนี้

๓.๑ งานจัดทำกรอบการประเมินผลการปฏิบัติงานและกำหนดตัวชี้วัดการดำเนินการ ในลักษณะตัวชี้วัดร่วมของส่วนราชการหรือหน่วยงานและสถานศึกษาในสังกัดกระทรวงศึกษาธิการในจังหวัด

๓.๒ งานศึกษา วิเคราะห์ข้อมูลสารสนเทศ เพื่อสนับสนุนการตรวจราชการ จัดทำแผนรองรับการตรวจราชการ และดำเนินการเกี่ยวกับการตรวจราชการของผู้ตรวจราชการกระทรวงในการตรวจ ราชการ ติดตามและประเมินผลตามนโยบายและแผนการตรวจราชการของกระทรวง

๓.๓ งานขับเคลื่อน ประสานงาน เร่งรัด กำกับ ติดตาม ตรวจสอบ และประเมินผล การบริหาร การจัดการศึกษาของหน่วยงานทางการศึกษา

๓.๔ งานส่งเสริมและพัฒนาหลักสูตร งานส่งเสริมและพัฒนาการจัดการเรียนการสอน กระบวนการเรียนรู้ การวัดและประเมินผล และงานส่งเสริมพัฒนาสื่อ เทคโนโลยีและนวัตกรรม ในระดับประถมศึกษา และขยายโอกาส

๓.๕ งานส่งเสริม สนับสนุน และดำเนินการเกี่ยวกับงานด้านวิชาการ การนิเทศและแนะแนว การศึกษาทุกระดับและทุกประเภท รวมทั้งติดตามและประเมินผลระบบบริหารและการจัดการศึกษา

๓.๖ งานศึกษาวิจัยเพื่อสนับสนุนการนิเทศ ติดตามและประเมินผล

๓.๗ งานส่งเสริมและพัฒนาการจัดการเรียนการสอน กระบวนการเรียนรู้ การวัดและประเมินผล การแข่งขันทักษะวิชาการต่าง ๆ ของกลุ่มสาระการเรียนรู้ภาษาต่างประเทศ ภาษาไทยสังคมศึกษา ศาสนาและวัฒนธรรม จิตสาธารณะ

๓.๘ การสร้างและส่งเสริมความเป็นพลเมืองดีตามรอยพระยุคลบาทด้านการศึกษาสู่การปฏิบัติ จังหวัดกำแพงเพชร

๓.๙ งานโรงเรียนคุณธรรม และการขับเคลื่อนหลักปรัชญาของเศรษฐกิจพอเพียงด้านการศึกษาในจังหวัดกำแพงเพชร

๓.๑๐ การนิเทศ ติดตามและตรวจราชการ เขตปฏิบัติการพื้นที่โซนอำเภอ ขานวร์ลักษบุรี อำเภอบึงสามัคคีและอำเภอรายทองวัฒนา

๓.๑๑ การยกระดับผลสัมฤทธิ์ทางการเรียน การนิเทศ ติดตามและตรวจราชการ เขตปฏิบัติการสถานศึกษาเอกชน สถานศึกษาเอกชนในจังหวัดกำแพงเพชร ประกอบด้วย โรงเรียนดรุณานุกุล, โรงเรียนอนุบาลธรรมรัตน์, โรงเรียนวัฒนาปัญญานุสรณ์, โรงเรียนอนุบาลหฤทัยปิตุมาตา, โรงเรียนอนุบาลสมฤดีและโรงเรียนทรัพย์สถิตย์วิทยาการ

๓.๑๒ ปฏิบัติงานร่วมกับหรือสนับสนุนการปฏิบัติงานของหน่วยงานอื่นที่เกี่ยวข้องหรือที่ได้รับมอบหมาย

๓.๑๓ กรณีไม่สามารถปฏิบัติหน้าที่ได้ให้ นางนริศรา เสากแก้ว ปฏิบัติหน้าที่แทน

#### **๔. นางนริศรา เสากแก้ว ตำแหน่งศึกษานิเทศก์ วิทยฐานะชำนาญการพิเศษ**

**ตำแหน่งเลขที่ กพ ๑๐๔๖** มีหน้าที่รับผิดชอบและปฏิบัติงาน ดังนี้

๔.๑ งานขับเคลื่อนระบบประกันคุณภาพการศึกษา และงานศึกษาวิจัยผลการประเมินคุณภาพภายในของสถานศึกษา

๔.๒ การงานขับเคลื่อนระบบประกันคุณภาพการศึกษา ของสถานศึกษาเอกชน ในจังหวัดกำแพงเพชร

๔.๓ งานส่งเสริมและพัฒนาการจัดการเรียนการสอน กระบวนการเรียนรู้ การวัดและประเมินผล การแข่งขันทักษะวิชาการต่าง ๆ ของกลุ่มสาระการเรียนรู้คณิตศาสตร์ วิทยาศาสตร์และเทคโนโลยี

๔.๔ งานส่งเสริมและพัฒนาหลักสูตร งานส่งเสริมและพัฒนาการจัดการเรียนการสอน กระบวนการเรียนรู้ การวัดและประเมินผล และงานส่งเสริมพัฒนาสื่อ เทคโนโลยีและนวัตกรรมในระดับ ประถมศึกษาและขยายโอกาส

๔.๕ การจัดทำนวัตกรรมการศึกษาเพื่อพัฒนาการศึกษา จังหวัดกำแพงเพชร

๔.๖ งานเครือข่ายมหาวิทยาลัยพี่เลี้ยง

๔.๗ การนิเทศ ติดตามและตรวจราชการ เขตปฏิบัติการพื้นที่โซนอำเภอเมืองกำแพงเพชร และอำเภอโกสัมพีนคร

๔.๘ การยกระดับผลสัมฤทธิ์ทางการเรียน การนิเทศ ติดตามและตรวจราชการ เขตปฏิบัติการสถานศึกษาเอกชน สถานศึกษาเอกชนในจังหวัดกำแพงเพชร ประกอบด้วย โรงเรียนอนุบาลจิ๋มพร, โรงเรียนรังษีวิทยา, โรงเรียนอุทิศศึกษา, โรงเรียนเทพดงศิษย์ศึกษา, โรงเรียนมิตรอารีวิทยาลัยและโรงเรียน สหราษฎร์ศึกษา

๔.๙ ปฏิบัติงานร่วมกับหรือสนับสนุนการปฏิบัติงานของหน่วยงานอื่นที่เกี่ยวข้องหรือที่ได้รับมอบหมาย

๔.๑๐ กรณีไม่สามารถปฏิบัติหน้าที่ได้ให้ นางสาวทัศนีย์ เนื้อไม้ ปฏิบัติหน้าที่แทน

#### ๕. นางสาวทัศนีย์ เนื้อไม้ ตำแหน่งศึกษานิเทศก์ วิทยฐานะชำนาญการพิเศษ

ตำแหน่งเลขที่ กพ ๑๐๔๙ มีหน้าที่รับผิดชอบและปฏิบัติงาน ดังนี้

๕.๑ งานประสานและสนับสนุนการตรวจราชการ

๕.๒ งานสั่งการ กำกับ ดูแล เร่งรัด ติดตามและประเมินผลการปฏิบัติงานของส่วนราชการ หรือ หน่วยงานและสถานศึกษาในสังกัดกระทรวงศึกษาธิการ ในจังหวัดให้เป็นไปตามนโยบายของ กระทรวงศึกษาธิการและยุทธศาสตร์ชาติ

๕.๓ งานส่งเสริม สนับสนุน และดำเนินการเกี่ยวกับงานด้านวิชาการ การนิเทศและแนะแนว การศึกษาทุกระดับและทุกประเภท รวมทั้งติดตามและประเมินผลระบบบริหารและการจัดการศึกษา

๕.๔ งานศึกษาวิจัยเพื่อสนับสนุนการตรวจราชการ

๕.๕ งานส่งเสริมและพัฒนาหลักสูตร งานส่งเสริมและพัฒนาการจัดการเรียนการสอน กระบวนการเรียนรู้ การวัดและประเมินผล และงานส่งเสริมพัฒนาสื่อ เทคโนโลยีและนวัตกรรม ในระดับ อาชีวศึกษาและการศึกษานอกระบบ

๕.๖ งานส่งเสริมและพัฒนาการจัดการเรียนการสอน กระบวนการเรียนรู้ การวัดและประเมินผล การแข่งขันทักษะวิชาการต่าง ๆ ของกลุ่มสาระการเรียนรู้ภาษาต่างประเทศ ภาษาไทยและการทำงานอาชีพ

๕.๗ การขับเคลื่อนโรงเรียนคุณภาพและโรงเรียนนวัตกรรมพิเศษต่าง ๆ

๕.๘ การนิเทศ ติดตามและตรวจราชการ เขตปฏิบัติการพื้นที่โซนอำเภอพรานกระต่าย อำเภอลานกระบือและอำเภอไทรงาม

๕.๙ การยกระดับผลสัมฤทธิ์ทางการเรียน การนิเทศ ติดตามและตรวจราชการ เขตปฏิบัติการสถานศึกษาเอกชนในจังหวัดกำแพงเพชร ประกอบด้วย โรงเรียนอนุบาลสมนึก, โรงเรียนวัดฉนวนศิริวิทยา, โรงเรียนเจริญสุขอุดมศึกษา, โรงเรียนอนุบาลไอรฐา, โรงเรียนวรรมวัฒน์ศึกษาและโรงเรียนเพ็ชรศึกษา

๕.๑๐ ปฏิบัติงานร่วมกับหรือสนับสนุนการปฏิบัติงานของหน่วยงานอื่นที่เกี่ยวข้องหรือที่ได้รับมอบหมาย

๕.๑๑ กรณีไม่สามารถปฏิบัติหน้าที่ได้ให้ นางสาวสทิธภรณ์ อารีเอื้อ ปฏิบัติหน้าที่แทน

#### ๖. นางสาวสทิธภรณ์ อารีเอื้อ ตำแหน่งศึกษานิเทศก์ วิทยฐานะชำนาญการพิเศษ

ตำแหน่งเลขที่ กพ ๑๐๔๘ มีหน้าที่รับผิดชอบและปฏิบัติงาน ดังนี้

๖.๑ งานขับเคลื่อนระบบประกันคุณภาพการศึกษา และงานศึกษาวิจัยผลการประเมินคุณภาพภายในของสถานศึกษา

๖.๒ งานขับเคลื่อนระบบประกันคุณภาพการศึกษา ของสถานศึกษาเอกชนในจังหวัดกำแพงเพชร

๖.๓ งานส่งเสริมและพัฒนาการจัดการเรียนการสอน กระบวนการเรียนรู้ การวัดและประเมินผล การแข่งขันทักษะวิชาการต่าง ๆ ของกลุ่มสาระการเรียนรู้ภาษาต่างประเทศ ภาษาไทย กิจกรรมพัฒนาผู้เรียนและการศึกษาพิเศษ

๖.๔ งานส่งเสริมและพัฒนาหลักสูตร งานส่งเสริมและพัฒนาการจัดการเรียนการสอน กระบวนการเรียนรู้ การวัดและประเมินผล และงานส่งเสริมพัฒนาสื่อ เทคโนโลยีและนวัตกรรม ในระดับมัธยมศึกษา

๖.๕ การประเมินความสามารถด้านการอ่านของผู้เรียน (RT) ชั้นประถมศึกษาปีที่ ๑ สำหรับสถานศึกษาเอกชนในจังหวัดกำแพงเพชร

๖.๖ การประเมินคุณภาพของผู้เรียน (NT) ชั้นประถมศึกษาปีที่ ๓ สำหรับสถานศึกษาเอกชนในจังหวัดกำแพงเพชร

๖.๗ การทดสอบทางการศึกษาระดับชาติด้านพื้นฐาน (O-NET) ชั้นประถมศึกษาปีที่ ๖ และ  
ชั้นมัธยมศึกษาปีที่ ๓ สำหรับสถานศึกษาเอกชนในจังหวัดกำแพงเพชร และสถานศึกษาสังกัดสำนักงานส่งเสริม  
การปกครองท้องถิ่นจังหวัดกำแพงเพชร

๖.๘ งานข้อมูลสารสนเทศของสถานศึกษาในจังหวัดกำแพงเพชร

๖.๙ งานเครือข่ายมหาวิทยาลัยพี่เลี้ยง

๖.๑๐ การขับเคลื่อนหลักสูตรด้านทฤษฎีศึกษา

๖.๑๑ การนิเทศ ติดตามและตรวจราชการ เขตปฏิบัติการพื้นที่โซนอำเภอพรานกระต่าย  
ลานกระบือ และอำเภอไทรงาม

๖.๑๒ การยกระดับผลสัมฤทธิ์ทางการเรียน การนิเทศ ติดตามและตรวจราชการ  
เขตปฏิบัติการสถานศึกษาเอกชนในจังหวัดกำแพงเพชร ประกอบด้วย โรงเรียนอนุบาลมิ่งขวัญ, โรงเรียน  
อนุบาลตรุณานุกุลลานกระบือ, โรงเรียนอุดมสุขเจริญศึกษา, โรงเรียนตรีจุฬาศึกษา, โรงเรียนอนุบาลจุฬารัตน์และ  
โรงเรียนวรรณาทวิทยากำแพงเพชร

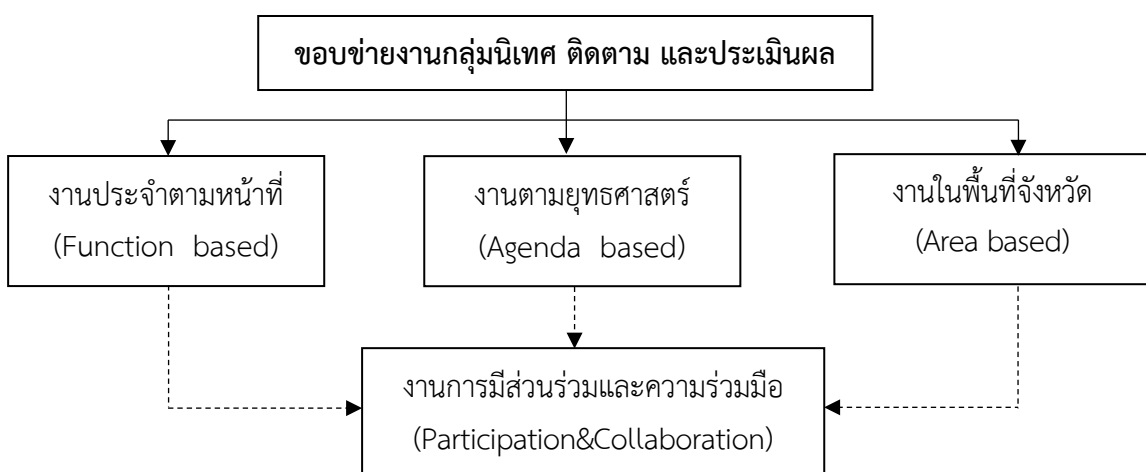
๖.๑๓ ปฏิบัติงานร่วมกับหรือสนับสนุนการปฏิบัติงานของหน่วยงานอื่นที่เกี่ยวข้องหรือ  
ที่ได้รับมอบหมาย

๖.๑๔ กรณีไม่สามารถปฏิบัติหน้าที่ได้ให้ นางสาวสุภาพร ธรรมสอน ปฏิบัติหน้าที่แทน

## ขอบข่ายงานกลุ่มนิเทศ ติดตาม และประเมินผล

กลุ่มนิเทศ ติดตาม และประเมินผล สำนักงานศึกษาธิการจังหวัดกำแพงเพชร ได้กำหนดขอบข่ายการ  
ดำเนินงานดังนี้

๑. งานประจำตามหน้าที่ (Function based)
๒. งานตามยุทธศาสตร์ (Agenda based)
๓. งานในพื้นที่จังหวัด (Area based)
๔. งานการมีส่วนร่วมและความร่วมมือ (Participation&Collaboration)



## ๑. งานประจำตามหน้าที่ (Function based)

กลุ่มนิเทศ ติดตามและประเมินผล สำนักงานศึกษาธิการจังหวัดกำแพงเพชร ได้วิเคราะห์อำนาจหน้าที่ความรับผิดชอบตามคำสั่งที่กำหนดไว้ จำนวน ๑๐ ข้อ ได้แก่

- ๑) รับผิดชอบงานธุรการของ คณะอนุกรรมการบริหารราชการเชิงยุทธศาสตร์ และ คณะทำงานที่เกี่ยวข้อง รวมทั้งปฏิบัติงานราชการที่เป็นไป ตามอำนาจและหน้าที่ของ กศจ. และตามที่ กศจ. มอบหมาย
- ๒) ขับเคลื่อน ประสานงาน เร่งรัด กำกับ ติดตาม ตรวจสอบ และประเมินผล การบริหารการจัดการศึกษาของหน่วยงานทางการศึกษาในสังกัดกระทรวงศึกษาธิการใน พื้นที่รับผิดชอบ
- ๓) ส่งเสริม สนับสนุน และดำเนินการเกี่ยวกับงานด้านวิชาการ การนิเทศ และแนะแนว การศึกษา ทุกระดับและทุกประเภท รวมทั้ง ติดตามและประเมินผลระบบบริหารและการจัดการศึกษา
- ๔) ประสานและสนับสนุนการตรวจราชการของผู้ตรวจราชการกระทรวงศึกษาธิการ
- ๕) ศึกษา วิเคราะห์ข้อมูลสารสนเทศ เพื่อสนับสนุนการตรวจราชการ จัดทำแผนการรองรับการตรวจราชการ และดำเนินการเกี่ยวกับการตรวจราชการของ ผู้ตรวจราชการกระทรวงในการตรวจราชการ ติดตาม และประเมินผลตามนโยบายและแผนการตรวจราชการของกระทรวง
- ๖) ส่งเสริมและพัฒนาหลักสูตร การจัดการเรียนการสอน กระบวนการเรียนรู้ แหล่งเรียนรู้ และสื่อการเรียนรู้ต่าง ๆ ที่เกี่ยวข้องกับการสร้างเสริมคุณภาพชีวิตที่เป็นมิตรกับสิ่งแวดล้อม
- ๗) สั่งการ กำกับ ดูแล เร่งรัด ติดตามและประเมินผลการปฏิบัติงานของ ส่วนราชการหรือหน่วยงานและสถานศึกษาในสังกัดกระทรวงศึกษาธิการ ในจังหวัด ให้เป็นไปตามนโยบาย ของกระทรวงศึกษาธิการ และยุทธศาสตร์ชาติ

นำมาสังเคราะห์ โดยจัดกลุ่มงานให้เหมาะสมและสอดคล้องกับบริบทการปฏิบัติหน้าที่ของสำนักงานศึกษาธิการจังหวัดกำแพงเพชร โดยจัดแบ่งกลุ่มงานเป็น ๕ กลุ่มงาน ดังนี้

### ๑.๑ กลุ่มงานสนับสนุนการตรวจราชการ ประกอบด้วยงาน ๕ งาน ได้แก่

- ๑.๑ งานประสานและสนับสนุนการตรวจราชการ
- ๑.๒ งานศึกษา วิเคราะห์ข้อมูลสารสนเทศ เพื่อสนับสนุนการตรวจราชการ จัดทำแผนรองรับการตรวจ ราชการ และดำเนินการเกี่ยวกับการตรวจราชการของผู้ตรวจราชการกระทรวงในการตรวจราชการ ติดตามและประเมินผลตามนโยบายและแผนการตรวจราชการของกระทรวง
- ๑.๓ งาน สั่งการ กำกับ ดูแล เร่งรัด ติดตามและประเมินผลการปฏิบัติงานของส่วน ราชการหรือหน่วยงานและสถานศึกษาในสังกัดกระทรวงศึกษาธิการในจังหวัด ให้เป็นไปตามนโยบายของ กระทรวง ศึกษาธิการและยุทธศาสตร์ชาติ
- ๑.๔ งานศึกษาวิจัยเพื่อสนับสนุนการตรวจราชการ
- ๑.๕ ปฏิบัติงานร่วมกับหรือสนับสนุนการปฏิบัติงานของหน่วยงานอื่นที่เกี่ยวข้องหรือที่ ได้รับมอบหมาย

### ๑.๒ กลุ่มงานบูรณาการการนิเทศ ติดตามและประเมินผล ประกอบด้วยงาน ๔ งาน ได้แก่

- ๒.๑ งานขับเคลื่อน ประสานงาน เร่งรัด กำกับ ติดตาม ตรวจสอบ และประเมินผล การบริหาร การจัดการศึกษาของหน่วยงานทางการศึกษา
- ๒.๒ งานส่งเสริม สนับสนุน และดำเนินการเกี่ยวกับงานด้านวิชาการ การนิเทศและแนะ แนว การศึกษาทุกระดับและทุกประเภท รวมทั้ง ติดตาม และประเมินผลระบบบริหารและการจัดการศึกษา
- ๒.๓ งานศึกษาวิจัยเพื่อสนับสนุนการนิเทศ ติดตามและประเมินผล

๒.๔ ปฏิบัติงานร่วมกับหรือสนับสนุนการปฏิบัติงานของหน่วยงานอื่นที่เกี่ยวข้องหรือ  
ที่ได้รับมอบหมาย

**๑.๓ กลุ่มงานพัฒนามาตรฐานและการประกันคุณภาพการศึกษา** ประกอบด้วยงาน ๓ งาน  
ได้แก่

๓.๑ งานขับเคลื่อนระบบประกันคุณภาพการศึกษา

๓.๒ งานศึกษาวิจัยผลการประเมินคุณภาพภายในของสถานศึกษา

๓.๓ ปฏิบัติงานร่วมกับหรือสนับสนุนการปฏิบัติงานของหน่วยงานอื่นที่เกี่ยวข้องหรือ  
ที่ได้รับมอบหมาย

**๑.๔ กลุ่มงานบริหารราชการเชิงยุทธศาสตร์** ประกอบด้วยงาน ๔ งาน ได้แก่

๔.๑ งานธุรการของคณะอนุกรรมการบริหารราชการเชิงยุทธศาสตร์ และคณะทำงาน  
ที่เกี่ยวข้อง รวมทั้งปฏิบัติราชการที่เป็นไปตามอำนาจและหน้าที่ของ กศจ. และตามที่ กศจ.มอบหมาย

๔.๒ งานจัดทำกรอบการประเมินผลการปฏิบัติงานและกำหนดตัวชี้วัดการดำเนินการ  
ในลักษณะตัวชี้วัด ร่วมของส่วนราชการหรือหน่วยงานและสถานศึกษาในสังกัดกระทรวงศึกษาธิการในจังหวัด

๔.๓ งานศึกษาวิจัยเพื่อสนับสนุนการบริหารราชการเชิงยุทธศาสตร์

๔.๔ ปฏิบัติงานร่วมกับหรือสนับสนุนการปฏิบัติงานของหน่วยงานอื่นที่เกี่ยวข้องหรือ  
ที่ได้รับมอบหมาย

**๑.๕ กลุ่มงานพัฒนาระบบการจัดการศึกษาตลอดชีวิต** ประกอบด้วยงาน ๔ งาน ได้แก่

๕.๑ งานส่งเสริมและพัฒนาหลักสูตร

๕.๒ งานส่งเสริมและพัฒนาการจัดการเรียนการสอน และกระบวนการเรียนรู้

๕.๓ งานศึกษาวิจัยเพื่อสนับสนุนการพัฒนาระบบการจัดการศึกษาตลอดชีวิต

๕.๔ ปฏิบัติงานร่วมกับหรือสนับสนุนการปฏิบัติงานของหน่วยงานอื่นที่เกี่ยวข้องหรือ  
ที่ได้รับมอบหมาย

## โครงสร้างกรอบงานกลุ่มนิเทศ ติดตามและประเมินผลการจัดการศึกษา

กลุ่มงานสนับสนุนการตรวจราชการ	กลุ่มงานบูรณาการการนิเทศ ติดตามและประเมินผล	กลุ่มงานบริหารราชการเชิงยุทธศาสตร์	กลุ่มงานพัฒนามาตรฐานและการประกันคุณภาพ	กลุ่มงานพัฒนาระบบการจัดการศึกษาตลอด
<p>๑.๑ งานประสานและสนับสนุนการตรวจราชการ</p> <p>๑.๒ งานศึกษา วิเคราะห์ ข้อมูลสารสนเทศ เพื่อสนับสนุนการตรวจราชการ จัดทำแผนรองรับการตรวจราชการ และดำเนินการเกี่ยวกับการตรวจราชการของผู้ตรวจราชการกระทรวงในการตรวจราชการ ติดตามและประเมินผลตามนโยบายและ แผนการตรวจราชการของกระทรวง</p> <p>๑.๓ งาน สั่งการ กำกับดูแล เร่งรัด ติดตามและประเมินผลการปฏิบัติงานของส่วนราชการหรือหน่วยงานและสถานศึกษาในสังกัด ศธ.ในจังหวัด ให้เป็นไปตาม นโยบายของ ศธ.และยุทธศาสตร์ชาติ</p> <p>๑.๔ งานศึกษาวิจัยสนับสนุนการตรวจราชการ</p> <p>๑.๕ ปฏิบัติงานร่วมกับหรือสนับสนุนการปฏิบัติงานของหน่วยงานอื่นที่เกี่ยวข้องหรือที่ได้รับมอบหมาย</p>	<p>๒.๑ งานขับเคลื่อนประสานงาน เร่งรัด กำกับ ติดตาม ตรวจสอบและประเมินผลการบริหารการจัดการศึกษาของหน่วยงานทางการศึกษา</p> <p>๒.๒ งานส่งเสริมสนับสนุน และดำเนินการเกี่ยวกับงานด้านวิชาการ การนิเทศและแนะแนวการศึกษาทุกระดับและทุกประเภท รวมทั้งติดตาม และประเมินผลระบบบริหารและการ จัดการศึกษา</p> <p>๒.๓ งานศึกษาวิจัยเพื่อสนับสนุนการ นิเทศ ติดตามและประเมินผล</p> <p>๒.๔ ปฏิบัติงานร่วมกับหรือสนับสนุน การปฏิบัติงานของหน่วยงานอื่นที่ เกี่ยวข้องหรือที่ได้รับมอบหมาย</p>	<p>๓.๑ งานขับเคลื่อนระบบประกันคุณภาพการศึกษา</p> <p>๓.๒ งานศึกษาวิจัยผลการประเมิน คุณภาพภายในของสถานศึกษา</p> <p>๓.๓ ปฏิบัติงานร่วมกับหรือ สนับสนุนการปฏิบัติงานของหน่วยงานอื่นที่เกี่ยวข้องหรือที่ ได้รับมอบหมาย</p>	<p>๔.๑ งานธุรการของคณะอนุกรรมการบริหารราชการเชิงยุทธศาสตร์ และคณะทำงานที่เกี่ยวข้อง รวมทั้งปฏิบัติราชการที่เป็นไปตามอำนาจและหน้าที่ ของ กศจ. และตามที่ กศจ.มอบหมาย</p> <p>๔.๒ งานจัดทำกรอบการประเมินผลการปฏิบัติงานและกำหนดตัวชี้วัดการดำเนินการในลักษณะตัวชี้วัดร่วมของ ส่วนราชการหรือหน่วยงานและสถานศึกษาในสังกัดกระทรวงศึกษาธิการ ในจังหวัด</p> <p>๔.๓ งานศึกษาวิจัยเพื่อสนับสนุนการ บริหารราชการเชิงยุทธศาสตร์</p> <p>๔.๔ ปฏิบัติงานร่วมกับหรือสนับสนุน การปฏิบัติงานของหน่วยงานอื่นที่เกี่ยวข้องหรือที่ได้รับมอบหมาย</p>	<p>๕.๑ งานส่งเสริมและพัฒนาหลักสูตร</p> <p>๕.๒ งานส่งเสริมและพัฒนาการ จัดการเรียนการสอน และกระบวนการเรียนรู้</p> <p>๕.๓ งานศึกษาวิจัยเพื่อสนับสนุน การพัฒนาระบบการจัดการศึกษาตลอดชีวิต</p> <p>๕.๔ ปฏิบัติงานร่วมกับหรือ สนับสนุนการปฏิบัติงานของหน่วยงานอื่นที่เกี่ยวข้องหรือที่ได้รับมอบหมาย</p>



## ๒. งานตามยุทธศาสตร์ (Agenda based)

กลุ่มนิเทศ ติดตามและประเมินผล สำนักงานศึกษาธิการจังหวัดกำแพงเพชร ได้วิเคราะห์ การปฏิบัติงานตามยุทธศาสตร์ นโยบาย หรือภารกิจที่มีอบหมายเป็นพิเศษ มีหน้าที่ความรับผิดชอบการติดตาม การดำเนินงานโครงการตามจุดเน้นนโยบายของรัฐมนตรีว่าการกระทรวงศึกษาธิการและจุดเน้นการตรวจ ราชการ ประจำปีงบประมาณ พ.ศ. ๒๕๖๖ และภารกิจที่มีอบหมายเป็นพิเศษ ดังนี้

๒.๑ โครงการตรวจ ติดตาม ประเมินผลการดำเนินงานตามนโยบายยุทธศาสตร์

๒.๒ โครงการขับเคลื่อนการยกระดับคุณภาพการศึกษาและประสิทธิภาพการศึกษาจังหวัด กำแพงเพชร โดยผ่านกลไกของ กศจ.

๒.๓ โครงการ Innovation for Thai Education (IFTE) นวัตกรรมการศึกษาเพื่อพัฒนา การศึกษาจังหวัดกำแพงเพชร

๒.๔ โครงการขับเคลื่อนการพัฒนาการจัดการศึกษาปฐมวัยในระดับพื้นที่จังหวัด กำแพงเพชร

๒.๕ การสร้างและส่งเสริมความเป็นพลเมืองดีตามรอยพระยุคลบาทด้านการศึกษาสู่การ ปฏิบัติ จังหวัดกำแพงเพชร

๒.๖ การส่งเสริมโรงเรียนคุณธรรม และการขับเคลื่อนหลักปรัชญาของเศรษฐกิจพอเพียง ด้านการศึกษาในจังหวัดกำแพงเพชร

๒.๗ การขับเคลื่อนระบบประกันคุณภาพการศึกษา ของสถานศึกษาเอกชนในจังหวัด กำแพงเพชร

๒.๘ การประเมินความสามารถด้านการอ่านของผู้เรียน (RT) ชั้นประถมศึกษาปีที่ ๑ สำหรับ สถานศึกษาเอกชนในจังหวัดกำแพงเพชร

๒.๙ การประเมินคุณภาพของผู้เรียน (NT) ชั้นประถมศึกษาปีที่ ๓ สำหรับสถานศึกษา เอกชนในจังหวัดกำแพงเพชร

๒.๑๐ การทดสอบทางการศึกษาระดับชาติขั้นพื้นฐาน (O-NET) ชั้นประถมศึกษาปีที่ ๖ และ ชั้นมัธยมศึกษาปีที่ ๓ สำหรับสถานศึกษาเอกชนในจังหวัดกำแพงเพชร และสถานศึกษาสังกัดสำนักงานส่งเสริม การปกครองท้องถิ่นจังหวัดกำแพงเพชร

๒.๑๑ การพัฒนาระบบข้อมูลสารสนเทศของสถานศึกษาในจังหวัดกำแพงเพชร

๒.๑๒ การขับเคลื่อนหลักสูตรต้านทุจริตศึกษา

๒.๑๓ งานเครือข่ายมหาวิทยาลัยพี่เลี้ยง

### ๓. งานในพื้นที่จังหวัด (Area based)

กลุ่มนิเทศ ติดตามและประเมินผล สำนักงานศึกษาธิการจังหวัดกำแพงเพชร กำหนดเขตปฏิบัติการนิเทศการศึกษา ประจำอำเภอ จำนวน ๑๑ อำเภอ ได้แก่

โซล	อำเภอ
โซลที่ ๑	๑. อำเภอเมืองกำแพงเพชร ๒. อำเภอโกสัมพีนคร
โซลที่ ๒	๓. อำเภอพรานกระต่าย ๔. อำเภอไทรงาม ๕. อำเภอลานกระบือ
โซลที่ ๓	๖. อำเภอชาลวาลักษณ์บุรี ๗. อำเภอทรายทองวัฒนา ๘. อำเภอบึงสามัคคี
โซลที่ ๔	๙. อำเภอลองชลุ้ง ๑๐. อำเภอลองลาน ๑๑. อำเภอปางศิลาทอง

### ๔. งานการมีส่วนร่วมและความร่วมมือ (Participation&Collaboration)

กลุ่มนิเทศ ติดตามและประเมินผล สำนักงานศึกษาธิการจังหวัดกำแพงเพชร ปฏิบัติงานส่งเสริมการมีส่วนร่วมตามนโยบายประชารัฐ หรืองานอื่นซึ่งภาครัฐพึงทำงานร่วมกับท้องถิ่น ภาคประชาชน ภาคเอกชน หรือองค์กรสาธารณประโยชน์อื่น ในจังหวัดกำแพงเพชร

## บทที่ ๓

### ขั้นตอนการปฏิบัติงาน

#### ๑. หน้าที่ความรับผิดชอบ : Function

ของกลุ่มนิเทศ ติดตาม และประเมินผล สำนักงานศึกษาธิการจังหวัดกำแพงเพชร

##### ๑. ชื่อภาระงาน

หน้าที่รับผิดชอบ : Function ของกลุ่มนิเทศ ติดตาม และประเมินผล สำนักงานศึกษาธิการจังหวัดกำแพงเพชร

##### ๒. ลักษณะงาน

หน้าที่ความรับผิดชอบของกลุ่มนิเทศ ติดตาม และประเมินผล สำนักงานศึกษาธิการจังหวัดกำแพงเพชร ตามประกาศสำนักงานปลัดกระทรวงศึกษาธิการ เรื่อง การแบ่งหน่วยงานภายในสำนักงานศึกษาธิการภาคและศึกษาธิการจังหวัด สังกัดสำนักงานปลัดกระทรวงศึกษาธิการ ลงวันที่ ๑๒ มิถุนายน ๒๕๖๐ มีหน้าที่รับผิดชอบดังนี้

๒.๑) รับผิดชอบงานธุรการของคณะอนุกรรมการบริหารราชการเชิงยุทธศาสตร์และคณะทำงานที่เกี่ยวข้อง รวมทั้งปฏิบัติงานราชการให้เป็นไปตามอำนาจและหน้าที่ของ กศจ. และตามที่ กศจ. มอบหมาย

๒.๒) ขับเคลื่อน ประสานงาน เร่งรัด กำกับ ติดตาม ตรวจสอบและประเมินผลการบริหารจัดการการศึกษาของหน่วยงานทางการศึกษา ในสังกัดกระทรวงศึกษาธิการในจังหวัดกำแพงเพชร

๒.๓) ส่งเสริม สนับสนุน และดำเนินการเกี่ยวกับงานด้านวิชาการ การนิเทศและแนะแนวการศึกษาทุกระดับและทุกประเภท รวมทั้ง ติดตามและประเมินผลระบบบริหารและจัดการศึกษา

๒.๔) ประสานและสนับสนุนการตรวจราชการของผู้ตรวจราชการกระทรวงศึกษาธิการ

๒.๕) ศึกษา วิเคราะห์ข้อมูลสารสนเทศ เพื่อสนับสนุนการตรวจราชการ จัดทำแผนการรองรับการตรวจราชการ และดำเนินการเกี่ยวกับการตรวจราชการของผู้ตรวจราชการกระทรวงในการตรวจราชการ ติดตามและประเมินผลตามนโยบายและแผนการตรวจราชการของกระทรวง

๒.๖) ส่งเสริมและพัฒนาหลักสูตร จัดการเรียนการสอน กระบวนการเรียนรู้แหล่งเรียนรู้และสื่อการเรียนรู้ต่างๆ ที่เกี่ยวข้องกับการเสริมสร้างคุณภาพชีวิตที่เป็นมิตรกับสิ่งแวดล้อม

๒.๗) สั่งการ กำกับ ดูแล เร่งรัด ติดตามและประเมินผลการปฏิบัติงานของส่วนราชการหรือหน่วยงาน และสถานศึกษาในสังกัดกระทรวงศึกษาธิการให้เป็นไปตามนโยบายของกระทรวงศึกษาธิการและยุทธศาสตร์ชาติ

๒.๘) จัดทำกรอบการประเมินผลการปฏิบัติงานและกำหนดตัวชี้วัดการดำเนินงานในลักษณะตัวชี้วัดร่วมของส่วนราชการหรือหน่วยงานและสถานศึกษาในสังกัดกระทรวงศึกษาธิการในจังหวัดกำแพงเพชร

๒.๙) ขับเคลื่อนระบบการประกันคุณภาพการศึกษา

๒.๑๐) ปฏิบัติงานร่วมกับหรือสนับสนุนการปฏิบัติงานของหน่วยงานอื่นที่เกี่ยวข้องหรือที่รับผิดชอบ

### ๓. ขั้นตอนและแนวการปฏิบัติ

๓.๑) ศึกษา วิเคราะห์ สังเคราะห์ หน้าที่ความรับผิดชอบของกลุ่มนิเทศ ติดตาม และประเมินผลเกี่ยวกับ การกำกับ ดูแล เร่งรัด ติดตามและประเมินผลการจัดการศึกษาทุกระดับ ทุกประเภทของหน่วยงานทางการศึกษาและสถานศึกษาในสังกัดกระทรวงศึกษาธิการในจังหวัดกำแพงเพชร

๓.๒) ศึกษา วิเคราะห์ หารูปแบบ วิธีการกำกับ ดูแล เร่งรัด ติดตามและประเมินผลการจัดการศึกษาทุกระดับ ทุกประเภทของหน่วยงานทางการศึกษาและสถานศึกษาในสังกัดกระทรวงศึกษาธิการในจังหวัดกำแพงเพชร

๓.๓) พัฒนามาตรฐาน ตัวชี้วัด เครื่องมือ เกณฑ์การติดตามและประเมินผลการจัดการศึกษาทุกระดับ ทุกประเภทของหน่วยงานทางการศึกษาและสถานศึกษาในสังกัดกระทรวงศึกษาธิการในจังหวัดกำแพงเพชร

๓.๔) จัดทำแผนงานการติดตาม และการประเมินผลการจัดการศึกษาทุกระดับ ทุกประเภทของหน่วยงานทางการศึกษาและสถานศึกษาในสังกัดกระทรวงศึกษาธิการในจังหวัดกำแพงเพชร

๓.๕) ส่งเสริม และร่วมดำเนินงานกำกับ ดูแล เร่งรัด ติดตามและประเมินผลการจัดการศึกษาทุกระดับ ทุกประเภทของหน่วยงานทางการศึกษาและสถานศึกษาในสังกัดกระทรวงศึกษาธิการในจังหวัดกำแพงเพชร

๓.๖) ส่งเสริมการแลกเปลี่ยนเรียนรู้ระหว่างบุคลากรที่มีส่วนเกี่ยวข้องกับการพัฒนาคุณภาพการจัดการศึกษาให้เป็นไปตามตามนโยบายของกระทรวงศึกษาธิการ

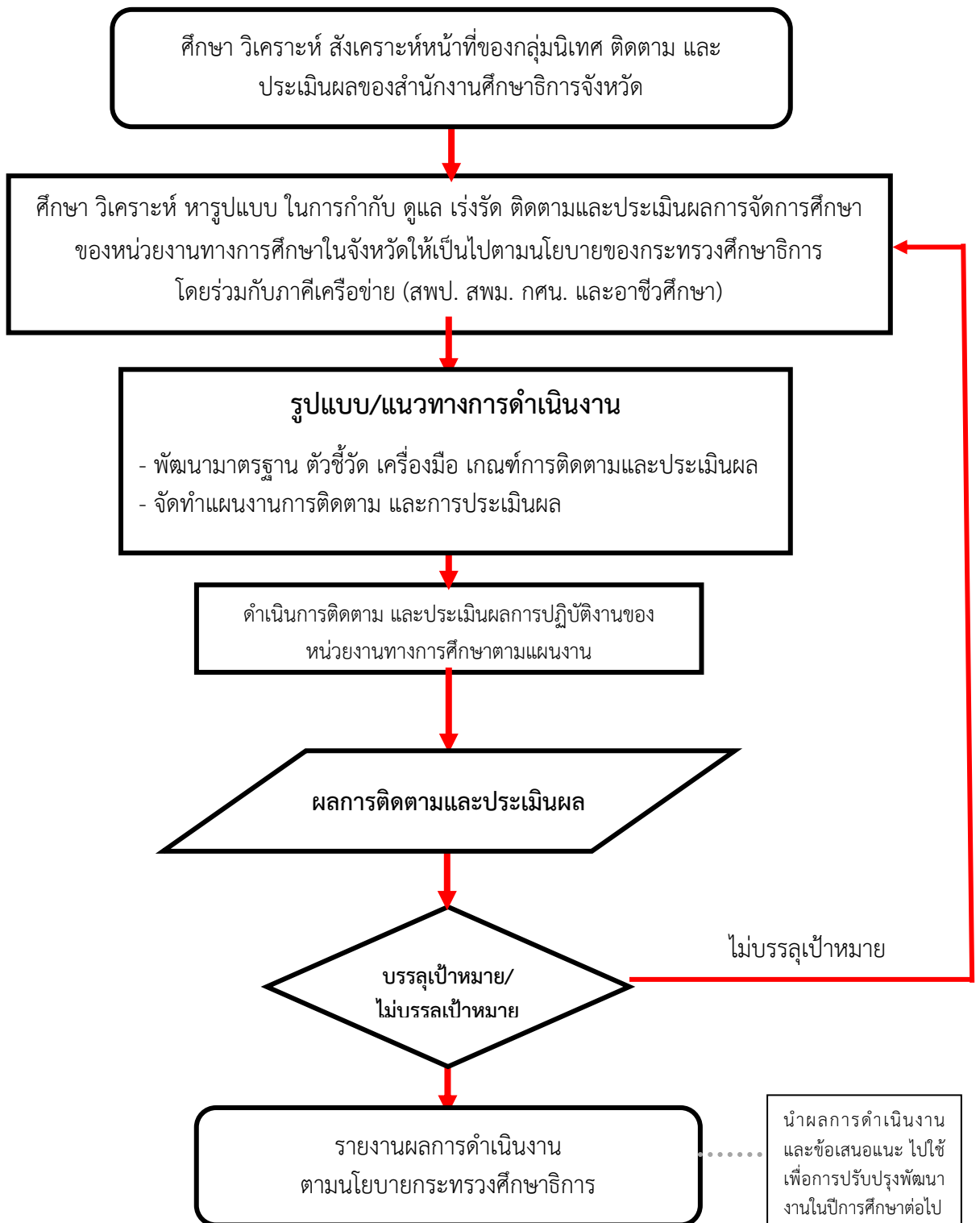
๓.๗) ให้คำปรึกษา แนะนำเกี่ยวกับการพัฒนาคุณภาพการจัดการศึกษาให้เป็นไปตามตามนโยบายของกระทรวงศึกษาธิการ

๓.๗) สรุปผลการดำเนินงานการกำกับ ดูแล เร่งรัด ติดตามและประเมินผลการจัดการศึกษาทุกระดับ ทุกประเภทของหน่วยงานทางการศึกษาและสถานศึกษาในสังกัดกระทรวงศึกษาธิการในจังหวัดกำแพงเพชรให้เป็นไปตามนโยบายของกระทรวงศึกษาธิการ ประจำปีการศึกษา

๓.๘) รายงานผลการดำเนินงานการกำกับ ดูแล เร่งรัด ติดตามและประเมินผลการจัดการศึกษาทุกระดับ ทุกประเภทของหน่วยงานทางการศึกษาและสถานศึกษาในสังกัดกระทรวงศึกษาธิการในจังหวัดกำแพงเพชร ประจำปีการศึกษาต่อศึกษาธิการจังหวัด เพื่อนำเสนอต่อที่ประชุมคณะกรรมการศึกษาธิการจังหวัดต่อไป

๓.๙) นำผลการกำกับ ดูแล เร่งรัด ติดตามและประเมินผลการจัดการศึกษาทุกระดับ ทุกประเภทของหน่วยงานทางการศึกษาและสถานศึกษาในสังกัดกระทรวงศึกษาธิการในจังหวัดกำแพงเพชรและข้อเสนอแนะไปใช้เพื่อการปรับปรุงพัฒนางานในปีการศึกษาต่อไป

๔. Flow Chart การปฏิบัติงานตามหน้าที่ความรับผิดชอบ : Function



## ๒.นโยบายการตรวจราชการ : Agenda

ของกลุ่มนิเทศ ติดตาม และประเมินผล สำนักงานศึกษาธิการจังหวัดกำแพงเพชร

### ๑. ชื่อภาระงาน

นโยบายการตรวจราชการ : Agenda ของกลุ่มนิเทศ ติดตาม และประเมินผล สำนักงานศึกษาธิการจังหวัดกำแพงเพชร

### ๒. ลักษณะงานนโยบายการตรวจราชการ : Agenda

หน้าที่ความรับผิดชอบการติดตามการดำเนินงานโครงการตามจุดเน้นนโยบายของรัฐมนตรีว่าการกระทรวงศึกษาธิการและจุดเน้นการตรวจราชการ ประจำปีงบประมาณ พ.ศ. ๒๕๖๖

### ๓. ขั้นตอนและแนวการปฏิบัติ

๑. ศึกษา วิเคราะห์ นโยบายการติดตามการดำเนินงานโครงการตามจุดเน้นนโยบายของรัฐมนตรีว่าการกระทรวงศึกษาธิการและจุดเน้นการตรวจราชการ ประจำปีงบประมาณ พ.ศ. ๒๕๖๖

๒. สืบค้นและจัดทำข้อมูลสารสนเทศเกี่ยวกับการติดตามการดำเนินงานโครงการตามจุดเน้นนโยบายของรัฐมนตรีว่าการกระทรวงศึกษาธิการและจุดเน้นการตรวจราชการ ประจำปีงบประมาณ พ.ศ. ๒๕๖๖

๓. ออกแบบการวิจัย แบบ Routine to Research (R๒R) เพื่อหาแนวทางการส่งเสริมและพัฒนาการดำเนินงานโครงการตามจุดเน้นนโยบายของรัฐมนตรีว่าการกระทรวงศึกษาธิการและจุดเน้นการตรวจราชการ ประจำปีงบประมาณ พ.ศ. ๒๕๖๖ แบ่งออกเป็น ๓ ระยะ คือ

ระยะที่ ๑ หาแนวทางส่งเสริมและพัฒนาการดำเนินงานโครงการตามจุดเน้นนโยบายของรัฐมนตรีว่าการกระทรวงศึกษาธิการและจุดเน้นการตรวจราชการ ประจำปีงบประมาณ พ.ศ. ๒๕๖๖

ระยะที่ ๒ ทดลองใช้แนวทางส่งเสริมและพัฒนาการดำเนินงานโครงการตามจุดเน้นนโยบายของรัฐมนตรีว่าการกระทรวงศึกษาธิการและจุดเน้นการตรวจราชการ ประจำปีงบประมาณ พ.ศ. ๒๕๖๖

ระยะที่ ๓ รายงานผลการใช้แนวทางส่งเสริมและพัฒนาการดำเนินงานโครงการตามจุดเน้นนโยบายของรัฐมนตรีว่าการกระทรวงศึกษาธิการและจุดเน้นการตรวจราชการ ประจำปีงบประมาณ พ.ศ. ๒๕๖๖

๔. ส่งเสริมสนับสนุนการศึกษา วิเคราะห์ วิจัย การพัฒนาการส่งเสริมและพัฒนาการดำเนินงานโครงการตามจุดเน้นนโยบายของรัฐมนตรีว่าการกระทรวงศึกษาธิการและจุดเน้นการตรวจราชการ ประจำปีงบประมาณ พ.ศ. ๒๕๖๖ ให้กับหน่วยงานที่เกี่ยวข้อง

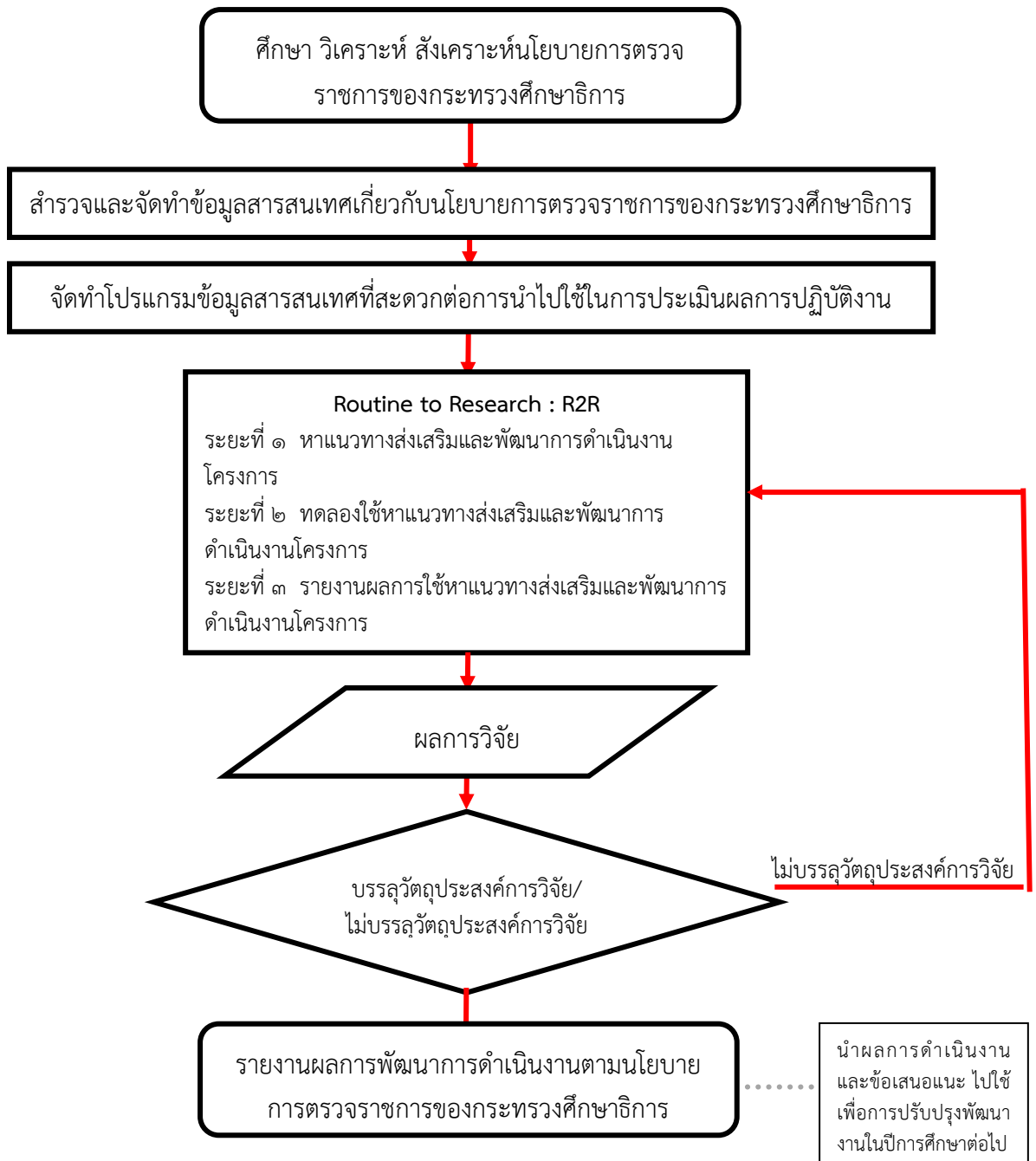
๕. ให้คำปรึกษา แนะนำเกี่ยวกับการพัฒนาการดำเนินงานโครงการตามจุดเน้นนโยบายของรัฐมนตรีว่าการกระทรวงศึกษาธิการและจุดเน้นการตรวจราชการ ประจำปีงบประมาณ พ.ศ. ๒๕๖๖ ให้กับหน่วยงานที่เกี่ยวข้อง

๖. สรุปผลการดำเนินงานโครงการตามจุดเน้นนโยบายของรัฐมนตรีว่าการกระทรวงศึกษาธิการและจุดเน้นการตรวจราชการ ประจำปีงบประมาณ พ.ศ. ๒๕๖๖ ต่อศึกษาธิการจังหวัด

๗. รายงานผลการดำเนินงานโครงการตามจุดเน้นนโยบายของรัฐมนตรีว่าการกระทรวงศึกษาธิการและจุดเน้นการตรวจราชการ ประจำปีงบประมาณ พ.ศ. ๒๕๖๖ ให้แก่คณะผู้ติดตาม/ผู้ตรวจราชการงานตามจุดเน้นและนโยบายของกระทรวงศึกษาธิการ

๘. นำผลการดำเนินงานโครงการตามจุดเน้นนโยบายของรัฐมนตรีว่าการกระทรวงศึกษาธิการและจุดเน้นการตรวจราชการ ประจำปีงบประมาณ พ.ศ. ๒๕๖๖ และข้อเสนอแนะ ไปใช้เพื่อการปรับปรุงพัฒนาการในปีการศึกษาต่อไป

๔. Flow Chart การปฏิบัติงานตามนโยบายการตรวจราชการ : Agenda



**๓.การกำกับ ติดตาม ตรวจสอบและประเมินผลการบริหารจัดการศึกษา ประจำปีอำเภอ :งาน Area ของกลุ่มนิเทศ ติดตาม และประเมินผล สำนักงานศึกษาธิการจังหวัดกำแพงเพชร**

**๑. ชื่อภาระงาน**

การกำกับ ติดตาม ตรวจสอบและประเมินผลการบริหารจัดการศึกษา ประจำปีอำเภอ :งาน Area ของกลุ่มนิเทศ ติดตาม และประเมินผล สำนักงานศึกษาธิการจังหวัดกำแพงเพชร

**๒. ลักษณะงาน**

หน้าที่ความรับผิดชอบการติดตามการกำกับ ดูแล เร่งรัด ติดตามและประเมินผลการศึกษาทุกระดับ ทุกประเภท ของหน่วยงานทางการศึกษาและสถานศึกษาในสังกัดกระทรวงศึกษาธิการในจังหวัดกำแพงเพชร จำนวน ๑๑ อำเภอ ดังนี้

- ๑) เมืองกำแพงเพชร
- ๒) โกสัมพีนคร
- ๓) พรานกระต่าย
- ๔) ลานกระบือ
- ๕) ไทรงาม
- ๖) ทวายทองวัฒนา
- ๗) คลองขลุง
- ๘) คลองลาน
- ๙) ปางศิลาทอง
- ๑๐) ขามวอร์ลักษบุรี
- ๑๑) บึงสามัคคี

**๓. ขั้นตอนและแนวการปฏิบัติ**

๑. ศึกษากรอบภารกิจงานการตรวจราชการของกลุ่มนิเทศ ติดตาม และประเมินผล สำนักงานศึกษาธิการจังหวัดกำแพงเพชร

๒. ศึกษา วิเคราะห์ หารูปแบบ วิธีการติดตาม ตรวจสอบและประเมินผลที่มีประสิทธิภาพ

๓. ส่งเสริมสนับสนุน การติดตาม ตรวจสอบ ประเมินผล และประสานความร่วมมือเพื่อพัฒนาสถานศึกษา

ในอำเภอ นั้นๆ ดังนี้

ระยะที่ ๑ ดำเนินงานก่อนการตรวจติดตามและประเมินผล

- ๑.๑ การจัดทำข้อมูลและสารสนเทศเพื่อการติดตาม ตรวจสอบและประเมินผล
- ๑.๒ สร้างเครือข่ายการติดตาม ตรวจสอบและประเมินผล
- ๑.๓ การจัดทำแผนการติดตาม ตรวจสอบและประเมินผลประจำปี
- ๑.๔ การกำหนดประเด็นพร้อมจัดทำเครื่องมือติดตาม ตรวจสอบและประเมินผล
- ๑.๕ การจัดทำปฏิทินการติดตาม ตรวจสอบและประเมินผล
- ๑.๖ การปฏิบัติงานติดตาม ตรวจสอบและประเมินผล

ระยะที่ ๒ ดำเนินงานขณะการติดตาม ตรวจสอบและประเมินผล

- ๒.๑ สร้างความเข้าใจ แนวทางการติดตาม ตรวจสอบและประเมินผลให้หน่วยงานที่เกี่ยวข้อง
- ๒.๒ ประสาน เร่งรัดการติดตาม ตรวจสอบและประเมินผลให้มีประสิทธิภาพ



๒.๓ ดำเนินการติดตาม ตรวจสอบและประเมินผลให้เป็นตามแผน

๒.๔ บันทึกผลติดตาม ตรวจสอบและประเมินผล

ระยะที่ ๓ ดำเนินงานหลังการตรวจ ติดตามและประเมินผล

๓.๑ สรุปผลการติดตาม ตรวจสอบและประเมินผล

๓.๒ เสนอคณะกรรมการพิจารณาให้ความเห็นชอบ

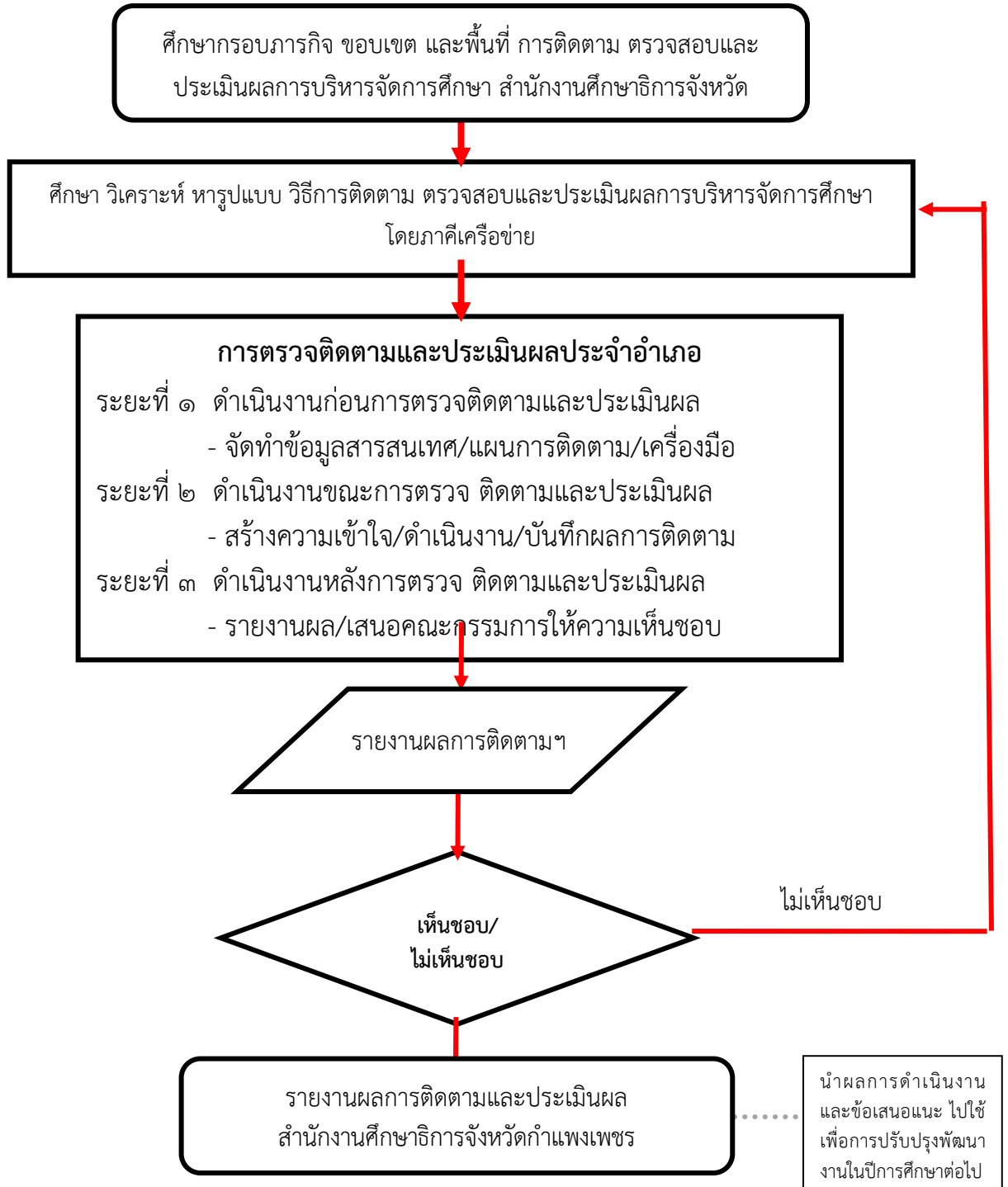
๔. สรุปผลการดำเนินการติดตาม ตรวจสอบและประเมินผลในอำเภอที่รับผิดชอบ

๕. ประชุมสัมมนาแลกเปลี่ยนเรียนรู้ในกลุ่มนิเทศ ติดตาม และประเมินผล หรือผู้ที่มีส่วนเกี่ยวข้อง เพื่อพัฒนารูปแบบการติดตาม ตรวจสอบและประเมินผลและนำผลไปใช้ในการพัฒนาคุณภาพการจัดการศึกษาต่อไป

๖. นำผลการติดตาม ตรวจสอบและประเมินผลไปใช้เพื่อการวิจัยร่วมกับสถานศึกษา

๗. นำผลการติดตาม ประเมินผล และข้อเสนอแนะ ไปใช้เพื่อการปรับปรุงพัฒนางานในปีการศึกษาต่อไป

๔. Flow Chart การปฏิบัติงานการกำกับ ติดตาม ตรวจสอบและประเมินผล  
การบริหารจัดการศึกษา ประจำอำเภอ : งาน Area



## หน้าที่ความรับผิดชอบ : Function ของกลุ่มนิเทศ ติดตาม และประเมินผล สำนักงานศึกษาธิการจังหวัดกำแพงเพชร

การปฏิบัติงานตามหน้าที่ความรับผิดชอบ : Function ของกลุ่มนิเทศ ติดตาม และประเมินผล สำนักงานศึกษาธิการจังหวัดกำแพงเพชร จำนวน ๑๐ งาน และการปฏิบัติงาน ร่วมกับหรือสนับสนุนการปฏิบัติงานของหน่วยงานอื่นที่เกี่ยวข้องหรือที่ได้รับมอบหมาย ดังนี้

๑. รับผิดชอบงานธุรการของคณะอนุกรรมการบริหารราชการเชิงยุทธศาสตร์และคณะทำงานที่เกี่ยวข้อง รวมทั้งปฏิบัติงานราชการให้เป็นไปตามอำนาจและหน้าที่ของ กศจ. และตามที่ กศจ. มอบหมาย
๒. ขับเคลื่อน ประสานงาน เร่งรัด กำกับ ติดตาม ตรวจสอบและประเมินผลการบริหารจัดการการศึกษาของหน่วยงานทางการศึกษา ในสังกัดกระทรวงศึกษาธิการในจังหวัดกำแพงเพชร
๓. ส่งเสริม สนับสนุน และดำเนินการเกี่ยวกับงานด้านวิชาการ การนิเทศและแนะแนวการศึกษาทุกระดับและทุกประเภท รวมทั้ง ติดตามและประเมินผลระบบบริหารและจัดการศึกษา
๔. ประสานและสนับสนุนการตรวจราชการของผู้ตรวจราชการกระทรวงศึกษาธิการ
๕. ศึกษา วิเคราะห์ข้อมูลสารสนเทศ เพื่อสนับสนุนการตรวจราชการ จัดทำแผนการรองรับการตรวจราชการ และดำเนินการเกี่ยวกับการตรวจราชการของผู้ตรวจราชการกระทรวงในการตรวจราชการ ติดตาม และประเมินผลตามนโยบายและแผนการตรวจราชการของกระทรวง
๖. ส่งเสริมและพัฒนาหลักสูตร จัดการเรียนการสอน กระบวนการเรียนรู้แหล่งเรียนรู้และสื่อการเรียนรู้ต่างๆ ที่เกี่ยวข้องกับการเสริมสร้างคุณภาพชีวิตที่เป็นมิตรกับสิ่งแวดล้อม
๗. สั่งการ กำกับ ดูแล เร่งรัด ติดตามและประเมินผลการปฏิบัติงานของส่วนราชการหรือหน่วยงาน และสถานศึกษาในสังกัดกระทรวงศึกษาธิการให้เป็นไปตามนโยบายของกระทรวงศึกษาธิการและยุทธศาสตร์ชาติ
๘. จัดทำกรอบการประเมินผลการปฏิบัติงานและกำหนดตัวชี้วัดการดำเนินงานในลักษณะตัวชี้วัดร่วมของส่วนราชการหรือหน่วยงานและสถานศึกษาในสังกัดกระทรวงศึกษาธิการในจังหวัดกำแพงเพชร
๙. ขับเคลื่อนระบบการประกันคุณภาพการศึกษา
๑๐. ปฏิบัติงานร่วมกับหรือสนับสนุนการปฏิบัติงานของหน่วยงานอื่นที่เกี่ยวข้องหรือที่รับผิดชอบ

## ๑. ชื่อภาระงาน

ข้อ ๑ งานธุรการของคณะกรรมการบริหารราชการเชิงยุทธศาสตร์ และคณะทำงานที่เกี่ยวข้อง รวมทั้งปฏิบัติงานราชการที่เป็นไปตามอำนาจและหน้าที่ของ คณะกรรมการศึกษาธิการจังหวัด และตามที่ คณะกรรมการศึกษาธิการจังหวัดมอบหมาย

## ๒. ลักษณะงาน

เป็นงานที่ประสาน จัดทำเอกสารงานธุรการสำหรับการประชุมของของคณะกรรมการบริหารราชการเชิงยุทธศาสตร์ และคณะทำงานที่เกี่ยวข้อง รวมทั้งปฏิบัติงานราชการที่เป็นไปตามอำนาจและหน้าที่ของ คณะกรรมการศึกษาธิการจังหวัด

## ๓. ขั้นตอนและแนวการปฏิบัติ

๓.๑ ศึกษา วิเคราะห์ สังเคราะห์ภารกิจงานของกลุ่มนิเทศ ติดตาม และประเมินผล ของสำนักงานศึกษาธิการจังหวัด เกี่ยวกับงานธุรการของคณะกรรมการบริหารราชการเชิงยุทธศาสตร์ และคณะทำงานที่เกี่ยวข้อง รวมทั้งปฏิบัติงานราชการที่เป็นไปตามอำนาจและหน้าที่ของคณะกรรมการศึกษาธิการจังหวัด และตามที่คณะกรรมการศึกษาธิการจังหวัดมอบหมาย

๓.๒ จัดทำเอกสารงานธุรการสำหรับการประชุมของของคณะกรรมการบริหารราชการเชิงยุทธศาสตร์

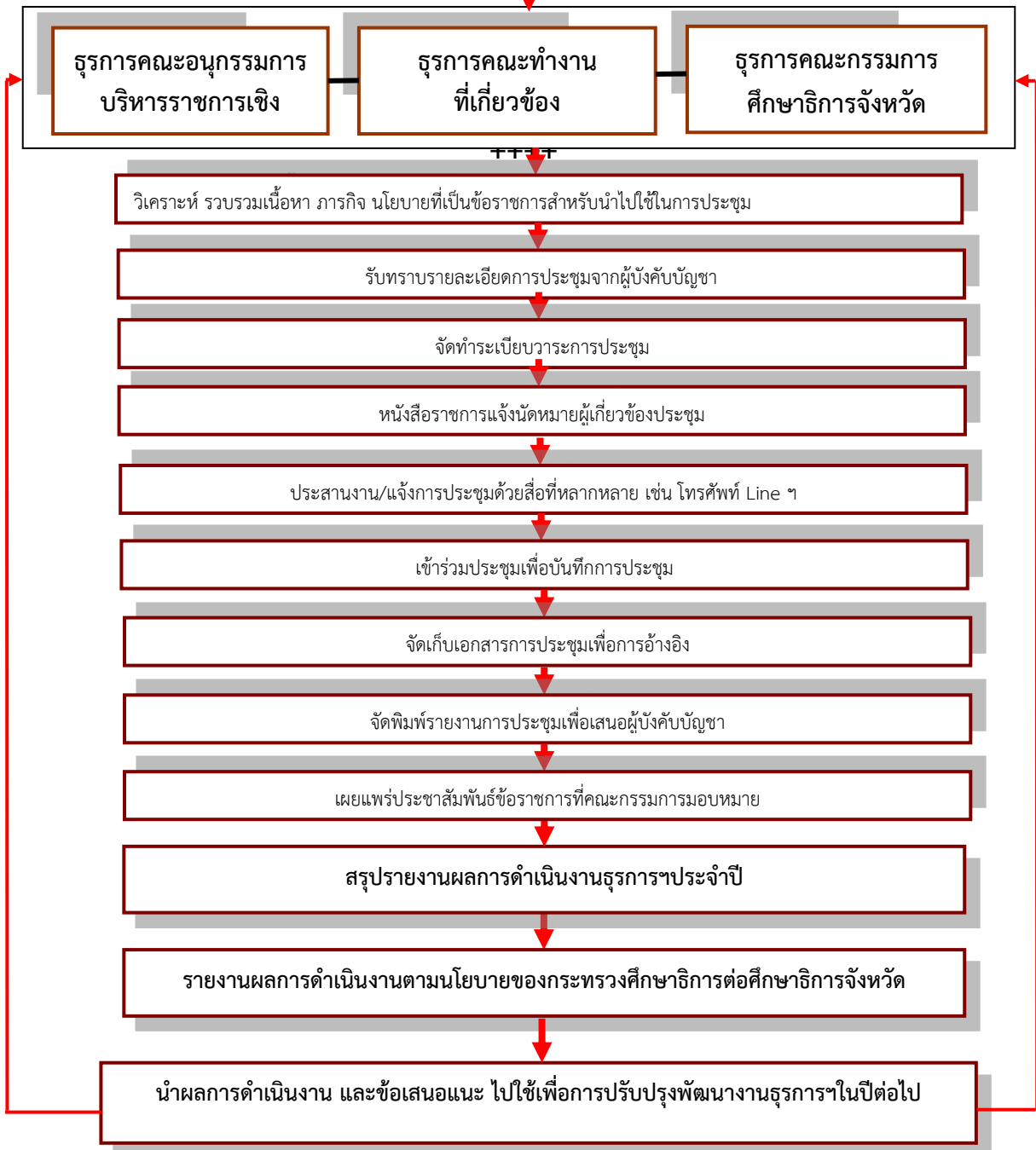
ประสานการจัดประชุมของคณะกรรมการบริหารราชการเชิงยุทธศาสตร์ และคณะทำงานที่เกี่ยวข้อง

๓.๓ รายงานผลการประชุมต่อคณะกรรมการบริหารราชการเชิงยุทธศาสตร์และคณะทำงานที่เกี่ยวข้อง

๓.๓ นำข้อคิดเห็นและข้อเสนอแนะ ไปใช้เพื่อการปรับปรุงพัฒนางานในปีการศึกษาต่อไป

#### ๔. Flow Chart การปฏิบัติงานตามหน้าที่ความรับผิดชอบ : Function

ศึกษา วิเคราะห์ สังเคราะห์ภารกิจงานของกลุ่มนิเทศ ติดตาม และประเมินผล ของสำนักงาน  
 ศึกษาธิการจังหวัด เกี่ยวกับงานธุรการของคณะกรรมการบริหารราชการเชิงยุทธศาสตร์ และ  
 คณะทำงานที่เกี่ยวข้อง รวมทั้งปฏิบัติงานราชการที่เป็นไปตามอำนาจและหน้าที่ของคณะกรรมการ  
 ศึกษาธิการจังหวัด และตามที่ คณะกรรมการศึกษาธิการจังหวัดมอบหมาย



## ๑. ชื่อภาระงาน

ข้อ ๒ ขับเคลื่อน ประสานงาน เร่งรัด กำกับ ติดตาม ตรวจสอบและประเมินผลการบริหารจัดการ การศึกษาของหน่วยงานทางการศึกษา ในสังกัดกระทรวงศึกษาธิการในจังหวัดกำแพงเพชร

## ๒. ลักษณะงาน

เป็นงานที่มุ่งส่งเสริมให้ครู ผู้บริหารสถานศึกษา ผู้บริหารการศึกษา บุคลากรทางการศึกษา และผู้มีส่วนเกี่ยวข้อง ในหน่วยงานต่าง ๆ ของสังกัดกระทรวงศึกษาธิการ ที่ตั้งอยู่ในเขตพื้นที่จังหวัดกำแพงเพชร ได้ รับรู้ รับทราบ มีการดำเนินงาน และมีการประเมินผลการปฏิบัติงานในส่วนของนโยบายของ กระทรวงศึกษาธิการ

## ๓. ขั้นตอนและแนวการปฏิบัติ

๓.๑ ศึกษา วิเคราะห์ สังเคราะห์ภารกิจงานของกลุ่มนิเทศ ติดตาม และประเมินผล ของสำนักงาน ศึกษาธิการจังหวัด เกี่ยวกับการติดตาม และประเมินผลการปฏิบัติงานของหน่วยงานทางการศึกษาในจังหวัดให้ เป็นไปตามนโยบายของกระทรวงศึกษาธิการ

๓.๒ ศึกษา วิเคราะห์ รูปแบบ วิธีการในการประสานงาน การดำเนินงาน การติดตาม และการ ประเมินผลการปฏิบัติงานของหน่วยงานทางการศึกษาในจังหวัดให้เป็นไปตามนโยบายของ กระทรวงศึกษาธิการ

๓.๓ ส่งเสริม และร่วมดำเนินการติดตาม และประเมินผลการปฏิบัติงานของหน่วยงานทางการศึกษา ในจังหวัดให้เป็นไปตามนโยบายของกระทรวงศึกษาธิการ

๓.๔ ส่งเสริมการแลกเปลี่ยนเรียนรู้ระหว่างบุคลากรที่เกี่ยวข้องในหน่วยงานทางการศึกษา เพื่อการ พัฒนางานตามนโยบายของกระทรวงศึกษาธิการ

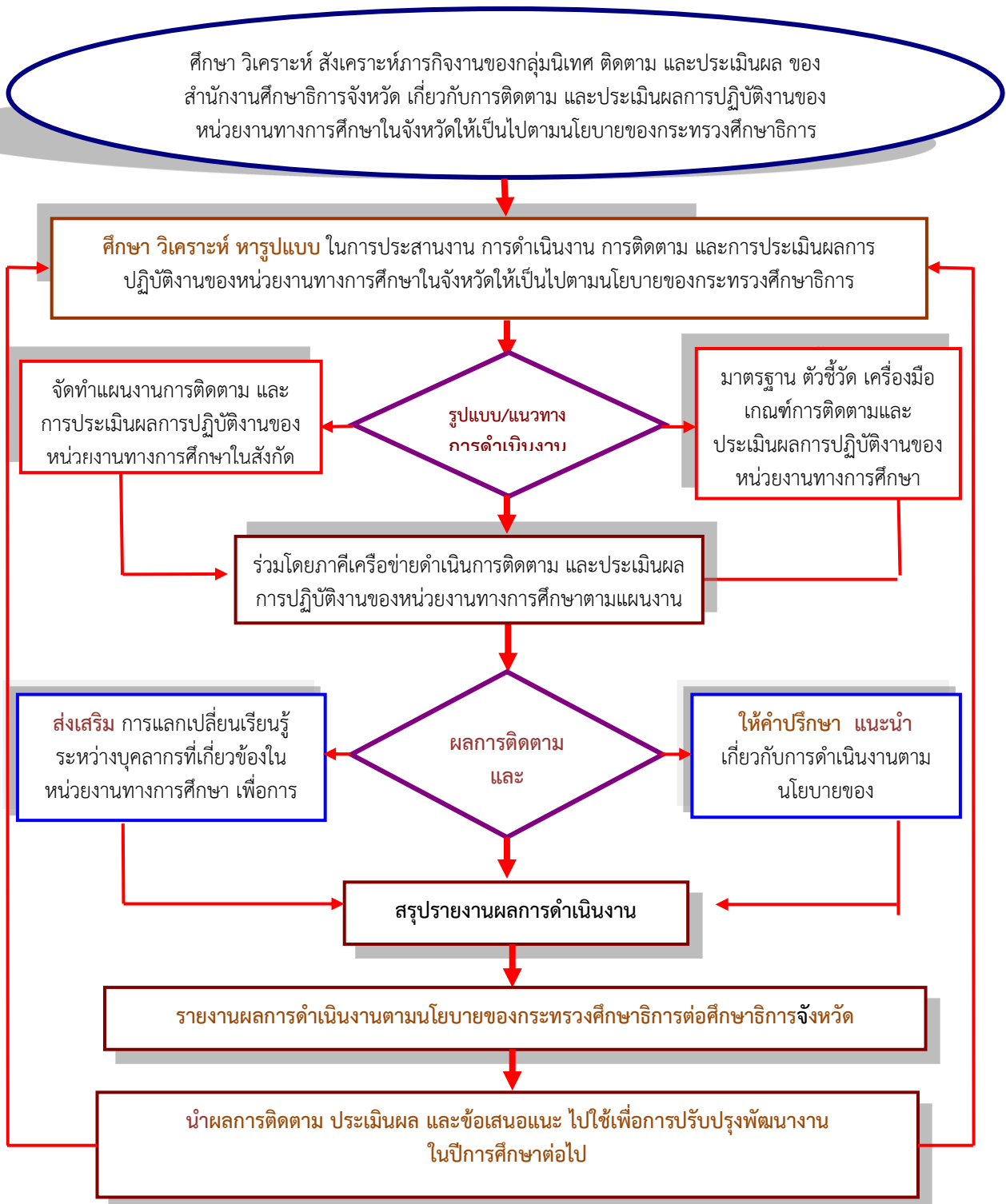
๓.๕ ให้คำปรึกษา แนะนำเกี่ยวกับการดำเนินงานตามนโยบายของกระทรวงศึกษาธิการ

๓.๖ สรุปผลการดำเนินการติดตาม และประเมินผลการปฏิบัติงานของหน่วยงานทางการศึกษาใน จังหวัดให้เป็นไปตามนโยบายของกระทรวงศึกษาธิการ ประจำปีการศึกษา

๓.๗ รายงานผลการดำเนินการติดตาม และประเมินผลการปฏิบัติงานของหน่วยงานทางการศึกษา ในจังหวัดให้เป็นไปตามนโยบายของกระทรวงศึกษาธิการ ประจำปีการศึกษาต่อศึกษาธิการจังหวัด เพื่อ นำเสนอต่อที่ประชุมคณะกรรมการศึกษาธิการจังหวัดต่อไป

๓.๘ นำผลการติดตาม ประเมินผล และข้อเสนอแนะ ไปใช้เพื่อการปรับปรุงพัฒนางานในปีการศึกษา ต่อไป

#### ๔. Flow Chart การปฏิบัติงานตามหน้าที่ความรับผิดชอบ : Function



## ๑. ชื่อภาระงาน

ข้อ ๓ ส่งเสริม สนับสนุน และดำเนินการเกี่ยวกับงานด้านวิชาการ การนิเทศและแนะแนวการศึกษาทุกระดับและทุกประเภท รวมทั้ง ติดตามและประเมินผลระบบบริหารและจัดการศึกษา

## ๒. ลักษณะงาน

หน้าที่ความรับผิดชอบของกลุ่มนิเทศ ติดตาม และประเมินผล สำนักงานศึกษาธิการจังหวัดกำแพงเพชร ตามประกาศสำนักงานปลัดกระทรวงศึกษาธิการ เรื่อง การแบ่งหน่วยงานภายในสำนักงานศึกษาธิการภาคและศึกษาธิการจังหวัด สังกัดสำนักงานปลัดกระทรวงศึกษาธิการ ลงวันที่ ๑๒ มิถุนายน ๒๕๖๐ มีหน้าที่รับผิดชอบดังนี้

๒.๑ รับผิดชอบงานธุรการของคณะกรรมการบริหารราชการเชิงยุทธศาสตร์และคณะทำงานที่เกี่ยวข้อง รวมทั้งปฏิบัติงานราชการให้เป็นไปตามอำนาจและหน้าที่ของ กศจ. และตามที่ กศจ. มอบหมาย

๒.๒ ขับเคลื่อน ประสานงาน เร่งรัด กำกับ ติดตาม ตรวจสอบและประเมินผลการบริหารจัดการการศึกษาของหน่วยงานทางการศึกษา ในสังกัดกระทรวงศึกษาธิการในจังหวัดกำแพงเพชร

๒.๓ ส่งเสริม สนับสนุน และดำเนินการเกี่ยวกับงานด้านวิชาการ การนิเทศและแนะแนวการศึกษาทุกระดับและทุกประเภท รวมทั้ง ติดตามและประเมินผลระบบบริหารและจัดการศึกษา

๒.๔ ประสานและสนับสนุนการตรวจราชการของผู้ตรวจราชการกระทรวงศึกษาธิการ

๒.๕ ศึกษา วิเคราะห์ข้อมูลสารสนเทศ เพื่อสนับสนุนการตรวจราชการ จัดทำแผนการรองรับการตรวจราชการ และดำเนินการเกี่ยวกับการตรวจราชการของผู้ตรวจราชการกระทรวงในการตรวจราชการ ติดตาม และประเมินผลตามนโยบายและแผนการตรวจราชการของกระทรวง

๒.๖ ส่งเสริมและพัฒนาหลักสูตร จัดการเรียนการสอน กระบวนการเรียนรู้แหล่งเรียนรู้และสื่อการเรียนรู้ต่างๆ ที่เกี่ยวข้องกับการเสริมสร้างคุณภาพชีวิตที่เป็นมิตรกับสิ่งแวดล้อม

๒.๗ สั่งการ กำกับ ดูแล เร่งรัด ติดตามและประเมินผลการปฏิบัติงานของส่วนราชการหรือหน่วยงาน และสถานศึกษาในสังกัดกระทรวงศึกษาธิการให้เป็นไปตามนโยบายของกระทรวงศึกษาธิการและยุทธศาสตร์ชาติ

๒.๘ จัดทำกรอบการประเมินผลการปฏิบัติงานและกำหนดตัวชี้วัดการดำเนินงานในลักษณะตัวชี้วัดร่วมของส่วนราชการหรือหน่วยงานและสถานศึกษาในสังกัดกระทรวงศึกษาธิการในจังหวัดกำแพงเพชร

๒.๙ ขับเคลื่อนระบบการประกันคุณภาพการศึกษา

๒.๑๐ ปฏิบัติงานร่วมกับหรือสนับสนุนการปฏิบัติงานของหน่วยงานอื่นที่เกี่ยวข้องหรือที่รับผิดชอบ



### ๓. ขั้นตอนและแนวการปฏิบัติ

๓.๑ ศึกษา วิเคราะห์ สังเคราะห์ หน้าที่ความรับผิดชอบของกลุ่มนิเทศ ติดตาม และประเมินผล เกี่ยวกับ การกำกับ ดูแล เร่งรัด ติดตามและประเมินผลการจัดการศึกษาทุกระดับ ทุกประเภทของหน่วยงานทางการศึกษาและสถานศึกษาในสังกัดกระทรวงศึกษาธิการในจังหวัดกำแพงเพชร

๓.๒ ศึกษา วิเคราะห์ หารูปแบบ วิธีการกำกับ ดูแล เร่งรัด ติดตามและประเมินผลการจัดการศึกษาทุกระดับ ทุกประเภทของหน่วยงานทางการศึกษาและสถานศึกษาในสังกัดกระทรวงศึกษาธิการในจังหวัดกำแพงเพชร

๓.๓ พัฒนามาตรฐาน ตัวชี้วัด เครื่องมือ เกณฑ์การติดตามและประเมินผลการจัดการศึกษาทุกระดับ ทุกประเภทของหน่วยงานทางการศึกษาและสถานศึกษาในสังกัดกระทรวงศึกษาธิการในจังหวัดกำแพงเพชร

๓.๔ จัดทำแผนงานการติดตาม และการประเมินผลการจัดการศึกษาทุกระดับ ทุกประเภทของหน่วยงานทางการศึกษาและสถานศึกษาในสังกัดกระทรวงศึกษาธิการในจังหวัดกำแพงเพชร

๓.๕ ส่งเสริม และร่วมดำเนินงานกำกับ ดูแล เร่งรัด ติดตามและประเมินผลการจัดการศึกษาทุกระดับ ทุกประเภทของหน่วยงานทางการศึกษาและสถานศึกษาในสังกัดกระทรวงศึกษาธิการในจังหวัดกำแพงเพชร

๓.๖ ส่งเสริมการแลกเปลี่ยนเรียนรู้ระหว่างบุคลากรที่มีส่วนเกี่ยวข้องกับการพัฒนาคุณภาพการจัดการศึกษาให้เป็นไปตามตามนโยบายของกระทรวงศึกษาธิการ

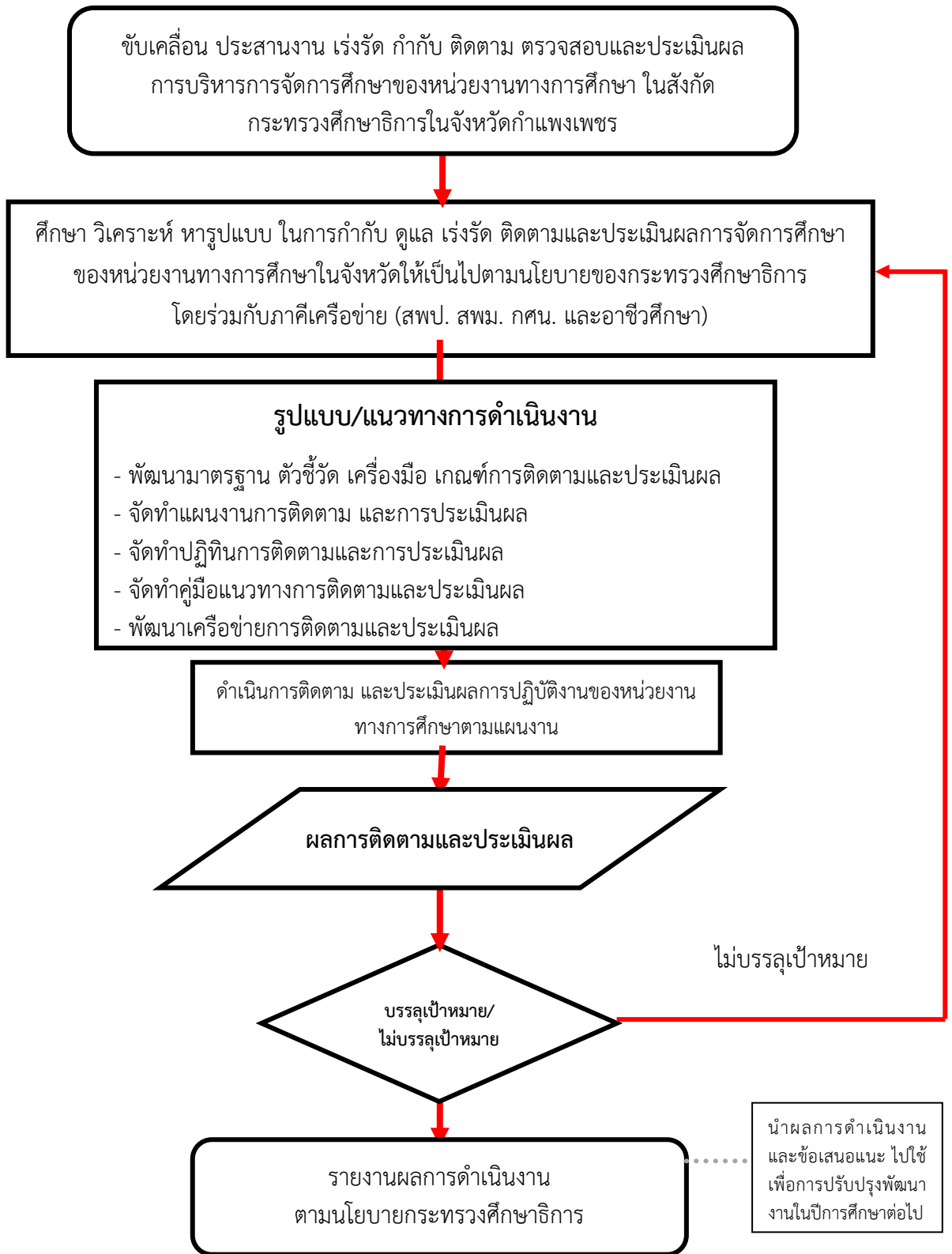
๓.๗ ให้คำปรึกษา แนะนำเกี่ยวกับการพัฒนาคุณภาพการจัดการศึกษาให้เป็นไปตามตามนโยบายของกระทรวงศึกษาธิการ

๓.๗ สรุปผลการดำเนินงานการกำกับ ดูแล เร่งรัด ติดตามและประเมินผลการจัดการศึกษาทุกระดับ ทุกประเภทของหน่วยงานทางการศึกษาและสถานศึกษาในสังกัดกระทรวงศึกษาธิการในจังหวัดกำแพงเพชรให้เป็นไปตามนโยบายของกระทรวงศึกษาธิการ ประจำปีการศึกษา

๓.๘ รายงานผลการดำเนินงานการกำกับ ดูแล เร่งรัด ติดตามและประเมินผลการจัดการศึกษาทุกระดับ ทุกประเภทของหน่วยงานทางการศึกษาและสถานศึกษาในสังกัดกระทรวงศึกษาธิการในจังหวัดกำแพงเพชร ประจำปีการศึกษาต่อศึกษาธิการจังหวัด เพื่อนำเสนอต่อที่ประชุมคณะกรรมการศึกษาธิการจังหวัดต่อไป

๓.๙ นำผลการกำกับ ดูแล เร่งรัด ติดตามและประเมินผลการจัดการศึกษาทุกระดับ ทุกประเภทของหน่วยงานทางการศึกษาและสถานศึกษาในสังกัดกระทรวงศึกษาธิการในจังหวัดกำแพงเพชรและข้อเสนอแนะไปใช้เพื่อการปรับปรุงพัฒนางานในปีการศึกษาต่อไป

๔. Flow Chart การปฏิบัติงานตามหน้าที่ความรับผิดชอบ : Function



## ๑. ชื่อภาระงาน

ข้อที่ ๔ ประสานและสนับสนุนการตรวจราชการของผู้ตรวจราชการกระทรวงศึกษาธิการ

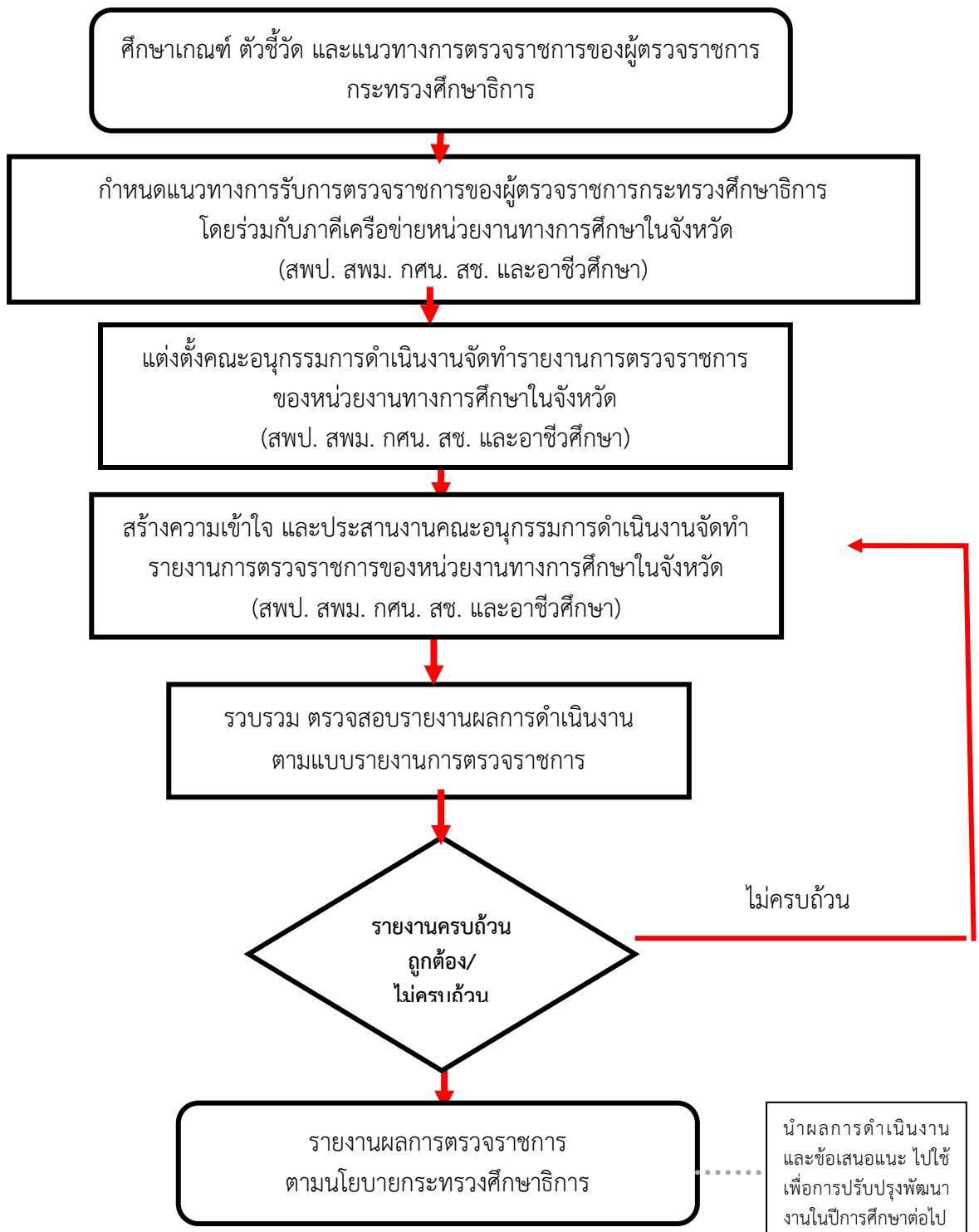
## ๒. ลักษณะงาน

เป็นงานที่ประสานและสนับสนุนการตรวจราชการตามนโยบายกระทรวงศึกษาธิการ ของผู้มีส่วนเกี่ยวข้อง ในหน่วยงานทางการศึกษาต่างๆ สังกัดกระทรวงศึกษาธิการ ในเขตพื้นที่จังหวัดกำแพงเพชร เพื่อรายงานผลการดำเนินงานของหน่วยงานทางการศึกษาในจังหวัด

## ๓. ขั้นตอนและแนวการปฏิบัติ

- ๓.๑ ศึกษาเกณฑ์ ตัวชี้วัด และแนวทางการตรวจราชการของผู้ตรวจราชการกระทรวงศึกษาธิการ
- ๓.๒ กำหนดแนวทางการรับการตรวจราชการของผู้ตรวจราชการกระทรวงศึกษาธิการ
- ๓.๓ แต่งตั้งคณะกรรมการดำเนินงานจัดทำรายงานการตรวจราชการของหน่วยงานทางการศึกษาในจังหวัด ได้แก่ สพป. สพม. กศน. สช. อาชีวศึกษาและอุดมศึกษา เพื่อประสานงานหน่วยงานทางการศึกษา ระดับจังหวัดในการรองรับการตรวจราชการของผู้ตรวจราชการกระทรวงศึกษาธิการ
- ๓.๔ สร้างความเข้าใจเกี่ยวกับรายการ และเครื่องมือการตรวจราชการ ของผู้ตรวจราชการกระทรวงศึกษาธิการ แก่คณะกรรมการดำเนินงานจัดทำรายงานการตรวจราชการของหน่วยงานทางการศึกษาในจังหวัด ได้แก่ สพป. สพม. กศน. สช. อาชีวศึกษาและอุดมศึกษา
- ๓.๕ ประสานการจัดทำรายงานตามแบบการตรวจราชการของคณะกรรมการดำเนินงานจัดทำรายงาน การตรวจราชการของหน่วยงานทางการศึกษาในจังหวัด
- ๓.๖ รวบรวม ตรวจสอบรายงานผลการดำเนินงานตามแบบรายงานการตรวจราชการของหน่วยงานทางการศึกษาในจังหวัด
- ๓.๗ รายงานผลการตรวจราชการของหน่วยงานทางการศึกษาในจังหวัดให้เป็นไปตามนโยบายของกระทรวงศึกษาธิการ เพื่อเสนอศึกษาธิการจังหวัดกำแพงเพชรให้ความเห็นชอบ
- ๓.๘ เสนอรายงานผลการตรวจราชการต่อผู้ตรวจราชการระดับภาคและกระทรวงศึกษาธิการ
- ๓.๙ นำผลการตรวจราชการ และข้อเสนอแนะไปใช้เพื่อการปรับปรุงพัฒนางานในปีต่อไป

๔. Flow Chart การปฏิบัติงานตามหน้าที่ความรับผิดชอบ : Function



## ๑. ชื่อภาระงาน

ข้อ ๕ ศึกษา วิเคราะห์ข้อมูลสารสนเทศ เพื่อสนับสนุนการตรวจราชการ จัดทำแผนการรองรับการตรวจราชการและดำเนินการเกี่ยวกับการตรวจราชการของผู้ตรวจราชการกระทรวงในการตรวจราชการ ติดตามและประเมินผลตามนโยบายและแผนการตรวจราชการของกระทรวง

## ๒. ลักษณะงาน

หน้าที่ความรับผิดชอบของกลุ่มนิเทศ ติดตาม และประเมินผล สำนักงานศึกษาธิการจังหวัด กำแพงเพชร ตามประกาศสำนักงานปลัดกระทรวงศึกษาธิการ เรื่อง การแบ่งหน่วยงานภายในสำนักงานศึกษาธิการภาคและศึกษาธิการจังหวัด สังกัดสำนักงานปลัดกระทรวงศึกษาธิการ ลงวันที่ ๑๒ มิถุนายน ๒๕๖๐ มีหน้าที่รับผิดชอบดังนี้

๒.๑ ศึกษา วิเคราะห์ข้อมูลสารสนเทศ เพื่อสนับสนุนการตรวจราชการ

๒.๒ จัดทำแผนการรองรับการตรวจราชการ และดำเนินการเกี่ยวกับการตรวจราชการของผู้ตรวจราชการกระทรวงในการตรวจราชการ ติดตามและประเมินผลตามนโยบายและแผนการตรวจราชการของกระทรวง

## ๓. ขั้นตอนและแนวการปฏิบัติ

๓.๑ ศึกษา วิเคราะห์ข้อมูลสารสนเทศ เพื่อสนับสนุนการตรวจราชการ

๓.๑.๑ วางแผนการจัดเก็บข้อมูลสารสนเทศ เพื่อสนับสนุนการตรวจราชการ

๓.๑.๒ พัฒนาเครื่องมือจัดเก็บข้อมูลสารสนเทศ ของหน่วยงาน/สถานศึกษาในจังหวัด

กำแพงเพชร

๓.๑.๓ ดำเนินการจัดเก็บข้อมูลสารสนเทศ ของหน่วยงาน/สถานศึกษาในจังหวัดกำแพงเพชร

๓.๑.๔ ศึกษา วิเคราะห์ ตรวจสอบความถูกต้องของข้อมูลสารสนเทศ ของหน่วยงาน/

สถานศึกษา

ในจังหวัดกำแพงเพชร

๓.๑.๕ ปรับปรุงข้อมูลสารสนเทศ และเผยแพร่ทางช่องทางที่หลากหลาย

๓.๒ จัดทำแผนการรองรับการตรวจราชการ และดำเนินการเกี่ยวกับการตรวจราชการของผู้ตรวจราชการกระทรวงในการตรวจราชการ ติดตามและประเมินผลตามนโยบายและแผนการตรวจราชการของกระทรวง

๓.๒.๑ ศึกษา วิเคราะห์ข้อมูลสารสนเทศของแบบการตรวจราชการ

๓.๒.๒ จัดทำแผนการรองรับการตรวจราชการ ของผู้ตรวจราชการกระทรวง

๓.๒.๓ ประสานงานผู้เกี่ยวข้องในการตรวจราชการ ของผู้ตรวจราชการกระทรวง

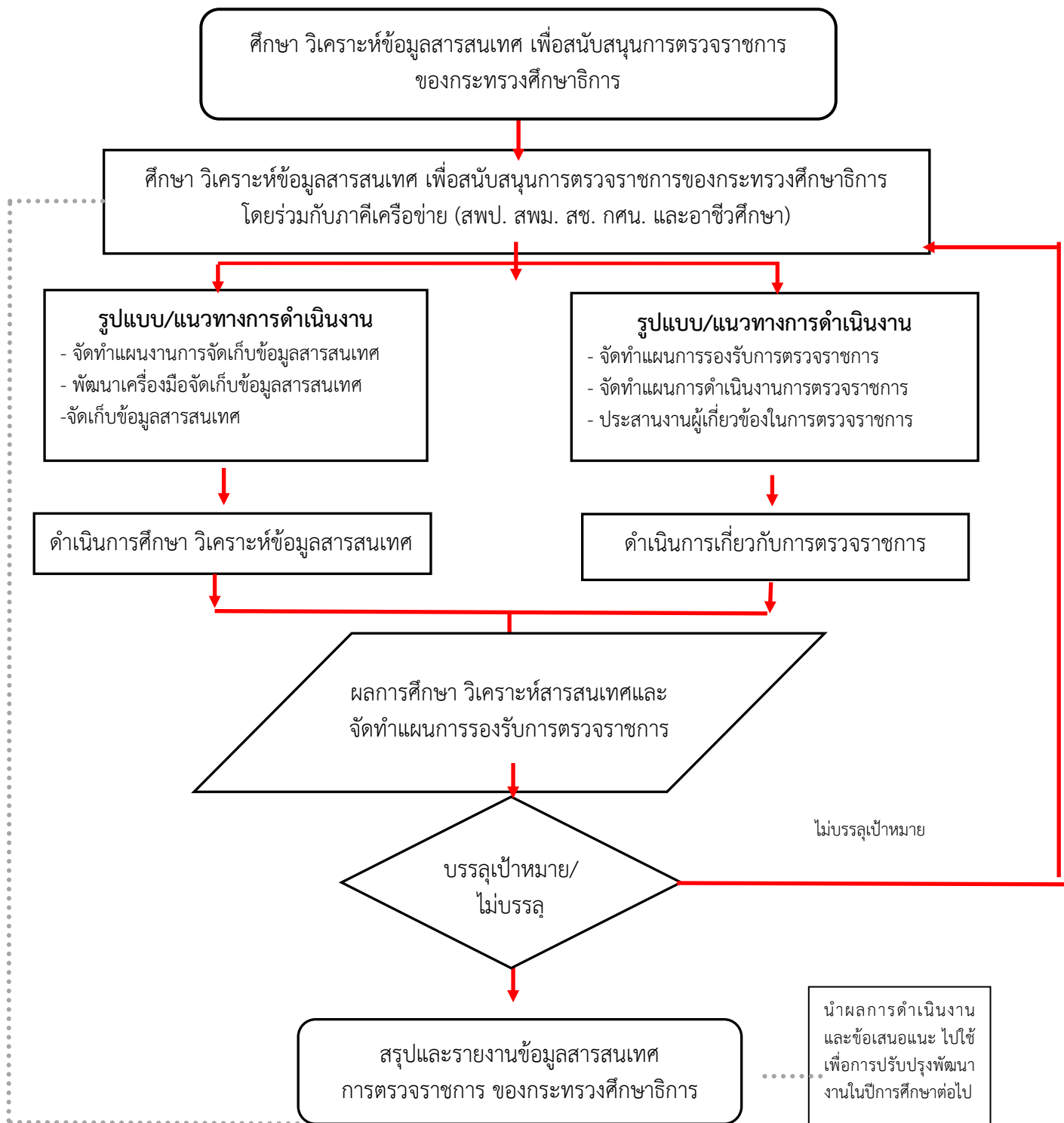
๓.๒.๔ จัดทำข้อมูลสารสนเทศ เพื่อรองรับการตรวจราชการ

๓.๑.๕ ดำเนินการเกี่ยวกับการตรวจราชการของผู้ตรวจราชการกระทรวง

๓.๑.๖ ปรับปรุงข้อมูลสารสนเทศตามแบบการตรวจราชการ ตามข้อเสนอแนะของผู้ตรวจราชการกระทรวง

๓.๑.๗ จัดทำรายงานผลการตรวจราชการเพื่อเสนอต่อผู้บังคับบัญชาในระดับต่อไป

๔. Flow Chart การปฏิบัติงานตามหน้าที่ความรับผิดชอบ : Function



## ๑. ชื่อภาระงาน

ข้อ ๖ ส่งเสริมและพัฒนาหลักสูตร จัดการเรียนการสอน กระบวนการเรียนรู้แหล่งเรียนรู้และสื่อการเรียนรู้ต่างๆ ที่เกี่ยวข้องกับการเสริมสร้างคุณภาพชีวิตที่เป็นมิตรกับสิ่งแวดล้อม

## ๒. ลักษณะงาน

เป็นงานที่มุ่งส่งเสริมให้ครู ผู้บริหารสถานศึกษา ผู้บริหารการศึกษา บุคลากรทางการศึกษา และผู้มีส่วนเกี่ยวข้อง ในหน่วยงานต่างๆของสังกัดกระทรวงศึกษาธิการ ที่ตั้งอยู่ในเขตพื้นที่จังหวัดกำแพงเพชร ได้รู้รับทราบ มีการดำเนินงาน และมีการประเมินผลการปฏิบัติงานในส่วนของนโยบายของกระทรวงศึกษาธิการ

## ๓. ขั้นตอนและแนวการปฏิบัติ

๓.๑ ศึกษา วิเคราะห์ สังเคราะห์ภารกิจงานของกลุ่มนิเทศ ติดตาม และประเมินผล ของสำนักงานศึกษาธิการจังหวัด เกี่ยวกับการติดตาม และประเมินผลการปฏิบัติงานของหน่วยงานทางการศึกษาในจังหวัดให้เป็นไปตามนโยบายของกระทรวงศึกษาธิการ

๓.๒ ศึกษา วิเคราะห์ รูปแบบ วิธีการในการประสานงาน การดำเนินงาน การติดตาม และการประเมินผลการปฏิบัติงานของหน่วยงานทางการศึกษาในจังหวัดให้เป็นไปตามนโยบายของกระทรวงศึกษาธิการ

๓.๓ ส่งเสริม และร่วมดำเนินการติดตาม และประเมินผลการปฏิบัติงานของหน่วยงานทางการศึกษาในจังหวัดให้เป็นไปตามนโยบายของกระทรวงศึกษาธิการ

๓.๔ ส่งเสริมการแลกเปลี่ยนเรียนรู้ระหว่างบุคลากรที่เกี่ยวข้องในหน่วยงานทางการศึกษา เพื่อการพัฒนาตามนโยบายของกระทรวงศึกษาธิการ

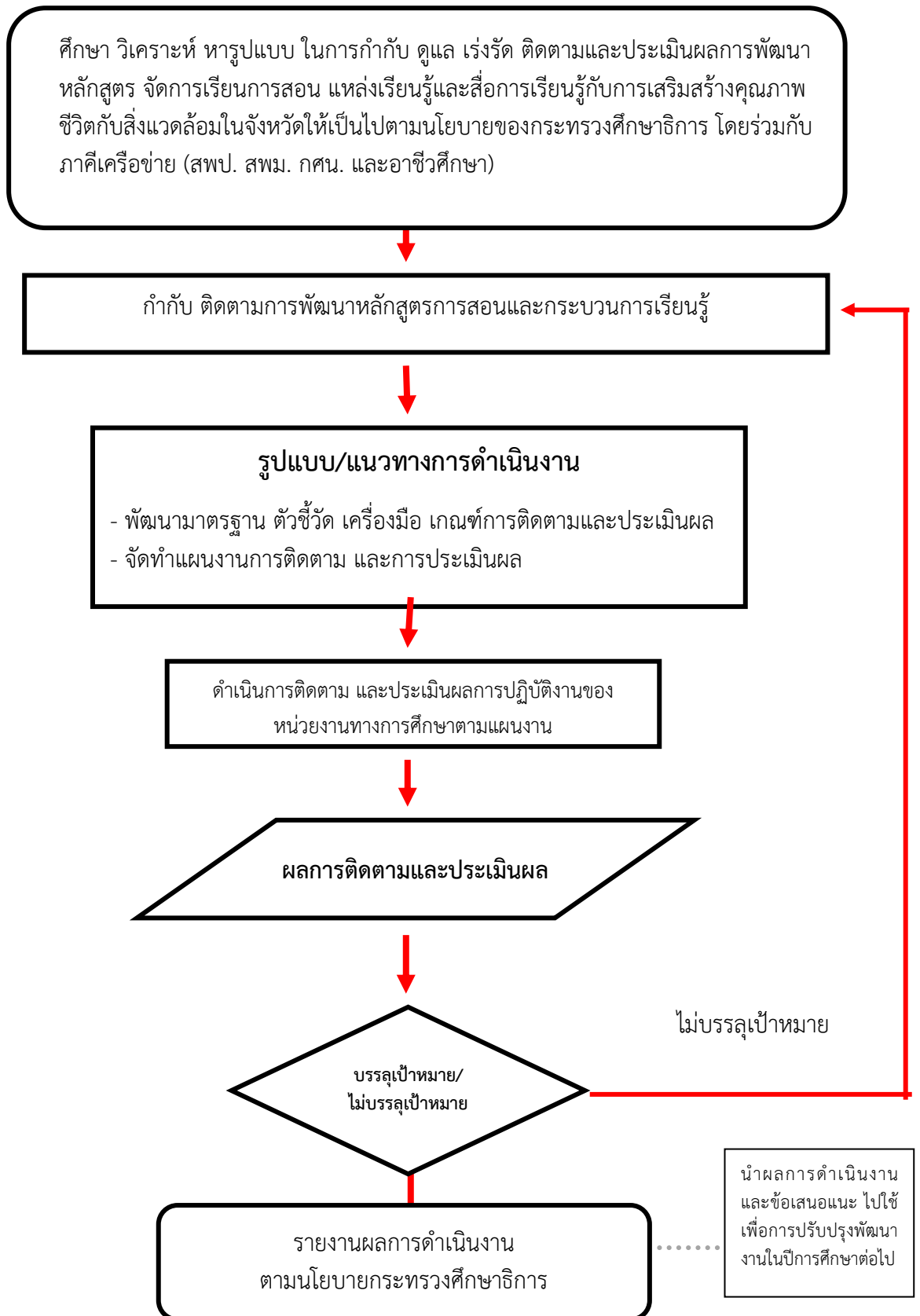
๓.๕ ให้คำปรึกษา แนะนำเกี่ยวกับการดำเนินงานตามนโยบายของกระทรวงศึกษาธิการ

๓.๖ สรุปผลการดำเนินการติดตาม และประเมินผลการปฏิบัติงานของหน่วยงานทางการศึกษาในจังหวัดให้เป็นไปตามนโยบายของกระทรวงศึกษาธิการ ประจำปีการศึกษา

๓.๗ รายงานผลการดำเนินการติดตาม และประเมินผลการปฏิบัติงานของหน่วยงานทางการศึกษาในจังหวัดให้เป็นไปตามนโยบายของกระทรวงศึกษาธิการ ประจำปีการศึกษาต่อศึกษาธิการจังหวัด เพื่อนำเสนอต่อที่ประชุมคณะกรรมการศึกษาธิการจังหวัดต่อไป

๓.๘ นำผลการติดตาม ประเมินผล และข้อเสนอแนะ ไปใช้เพื่อการปรับปรุงพัฒนางานในปีการศึกษาต่อไป

๔. Flow Chart การปฏิบัติงานตามหน้าที่ความรับผิดชอบ : Function





## ๑. ชื่อภาระงาน

ข้อ ๗ สั่งการ กำกับ ดูแล เร่งรัด ติดตามและประเมินผลการปฏิบัติงานของส่วนราชการหรือหน่วยงาน และสถานศึกษาในสังกัดกระทรวงศึกษาธิการให้เป็นไปตามนโยบายของกระทรวงศึกษาธิการและยุทธศาสตร์ชาติ

## ๒. ลักษณะงาน

เป็นงานที่มุ่งส่งเสริมให้ครู ผู้บริหารสถานศึกษา ผู้บริหารการศึกษา บุคลากรทางการศึกษา และผู้มีส่วนเกี่ยวข้อง ในหน่วยงานต่าง ๆ ของสังกัดกระทรวงศึกษาธิการ ที่ตั้งอยู่ในเขตพื้นที่จังหวัดกำแพงเพชร ได้รับรู้ รับทราบ มีการดำเนินงาน และมีการประเมินผลการปฏิบัติงานในส่วนของนโยบายของกระทรวงศึกษาธิการ

## ๓. ขั้นตอนและแนวการปฏิบัติ

๓.๑ ศึกษา วิเคราะห์ สังเคราะห์ภารกิจงานของกลุ่มนิเทศ ติดตาม และประเมินผล ของสำนักงานศึกษาธิการจังหวัด เกี่ยวกับการติดตาม และประเมินผลการปฏิบัติงานของหน่วยงานทางการศึกษาในจังหวัดให้เป็นไปตามนโยบายของกระทรวงศึกษาธิการ

๓.๒ ศึกษา วิเคราะห์ รูปแบบ วิธีการในการประสานงาน การดำเนินงาน การติดตาม และการประเมินผลการปฏิบัติงานของหน่วยงานทางการศึกษาในจังหวัดให้เป็นไปตามนโยบายของกระทรวงศึกษาธิการ

๓.๓ ส่งเสริม และร่วมดำเนินการติดตาม และประเมินผลการปฏิบัติงานของหน่วยงานทางการศึกษาในจังหวัดให้เป็นไปตามนโยบายของกระทรวงศึกษาธิการ

๓.๔ ส่งเสริมการแลกเปลี่ยนเรียนรู้ระหว่างบุคลากรที่เกี่ยวข้องในหน่วยงานทางการศึกษา เพื่อการพัฒนางานตามนโยบายของกระทรวงศึกษาธิการ

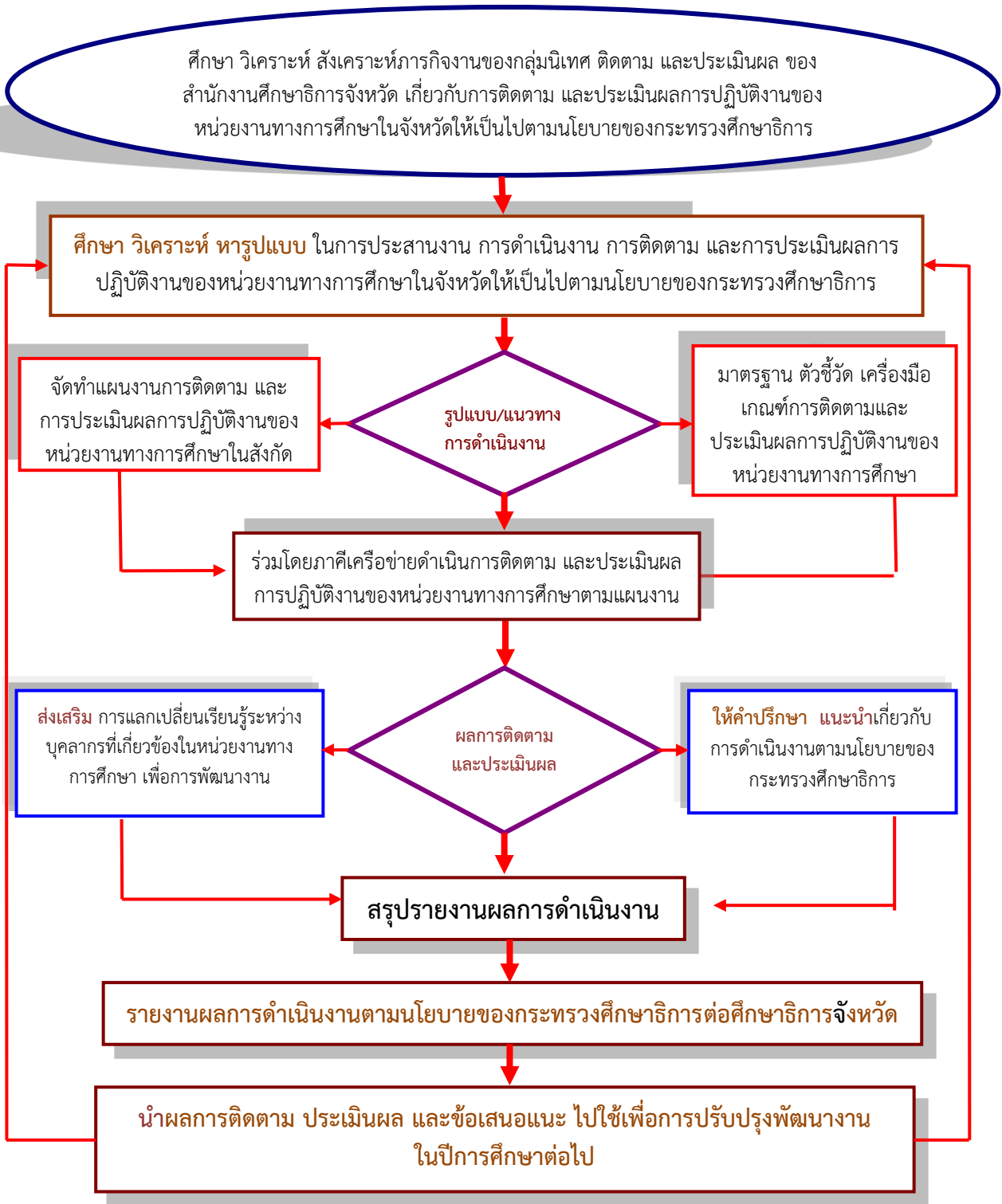
๓.๕ ให้คำปรึกษา แนะนำเกี่ยวกับการดำเนินงานตามนโยบายของกระทรวงศึกษาธิการ

๓.๖ สรุปผลการดำเนินการติดตาม และประเมินผลการปฏิบัติงานของหน่วยงานทางการศึกษาในจังหวัดให้เป็นไปตามนโยบายของกระทรวงศึกษาธิการ ประจำปีการศึกษา

๓.๗ รายงานผลการดำเนินการติดตาม และประเมินผลการปฏิบัติงานของหน่วยงานทางการศึกษาในจังหวัดให้เป็นไปตามนโยบายของกระทรวงศึกษาธิการ ประจำปีการศึกษาต่อศึกษาธิการจังหวัด เพื่อนำเสนอต่อที่ประชุมคณะกรรมการศึกษาธิการจังหวัดต่อไป

๓.๘ นำผลการติดตาม ประเมินผล และข้อเสนอแนะ ไปใช้เพื่อการปรับปรุงพัฒนางานในปีการศึกษาต่อไป

#### ๔. Flow Chart การปฏิบัติงานตามหน้าที่ความรับผิดชอบ : Function



## ๑. ชื่อภาระงาน

ข้อ ๘ จัดทำกรอบการประเมินผลการปฏิบัติงานและกำหนดตัวชี้วัดการดำเนินงานในลักษณะตัวชี้วัดร่วมของส่วนราชการหรือหน่วยงานและสถานศึกษาในสังกัดกระทรวงศึกษาธิการในจังหวัดกำแพงเพชร

## ๒. ลักษณะงาน

ศึกษา วิเคราะห์ กรอบการประเมินและตัวชี้วัดร่วมของส่วนราชการ หน่วยงานทางการศึกษาและสถานศึกษาในสังกัดกระทรวงศึกษาธิการในจังหวัดกำแพงเพชร จัดทำคู่มือการประเมินตามตัวชี้วัดร่วม ส่งเสริมการแลกเปลี่ยนเรียนรู้ เพื่อประเมินผลการปฏิบัติงาน สรุปผลและรายงานผลการดำเนินงานการประเมินผลการปฏิบัติงานของส่วนราชการ เพื่อนำเสนอต่อที่ประชุมคณะกรรมการศึกษาธิการจังหวัด

## ๓. ขั้นตอนและแนวการปฏิบัติ

๓.๑ ศึกษา วิเคราะห์ สังเคราะห์ภารกิจงานของกลุ่มนิเทศ ติดตาม และประเมินผล ของสำนักงานศึกษาธิการจังหวัด เกี่ยวกับการประเมินผลการปฏิบัติงานของส่วนราชการ/หน่วยงานและสถานศึกษาในสังกัดกระทรวงศึกษาธิการในจังหวัดกำแพงเพชร

๓.๒ ศึกษา วิเคราะห์ กรอบการประเมินและตัวชี้วัดการดำเนินงานของส่วนราชการ/หน่วยงานและสถานศึกษาในสังกัด กระทรวงศึกษาธิการในจังหวัดกำแพงเพชร

๓.๓ ศึกษา วิเคราะห์ กรอบการประเมินและตัวชี้วัดร่วมของส่วนราชการ/หน่วยงานและสถานศึกษาในสังกัด กระทรวงศึกษาธิการในจังหวัดกำแพงเพชร

๓.๔ จัดทำคู่มือการประเมินตามตัวชี้วัดร่วมของส่วนราชการ/หน่วยงานและสถานศึกษาในสังกัด กระทรวงศึกษาธิการในจังหวัดกำแพงเพชร

๓.๕ ส่งเสริมการแลกเปลี่ยนเรียนรู้ระหว่างบุคลากรที่เกี่ยวข้องในหน่วยงานทางการศึกษา เพื่อการประเมินผลการปฏิบัติงานของส่วนราชการ/หน่วยงานและสถานศึกษาในสังกัด กระทรวงศึกษาธิการในจังหวัดกำแพงเพชร

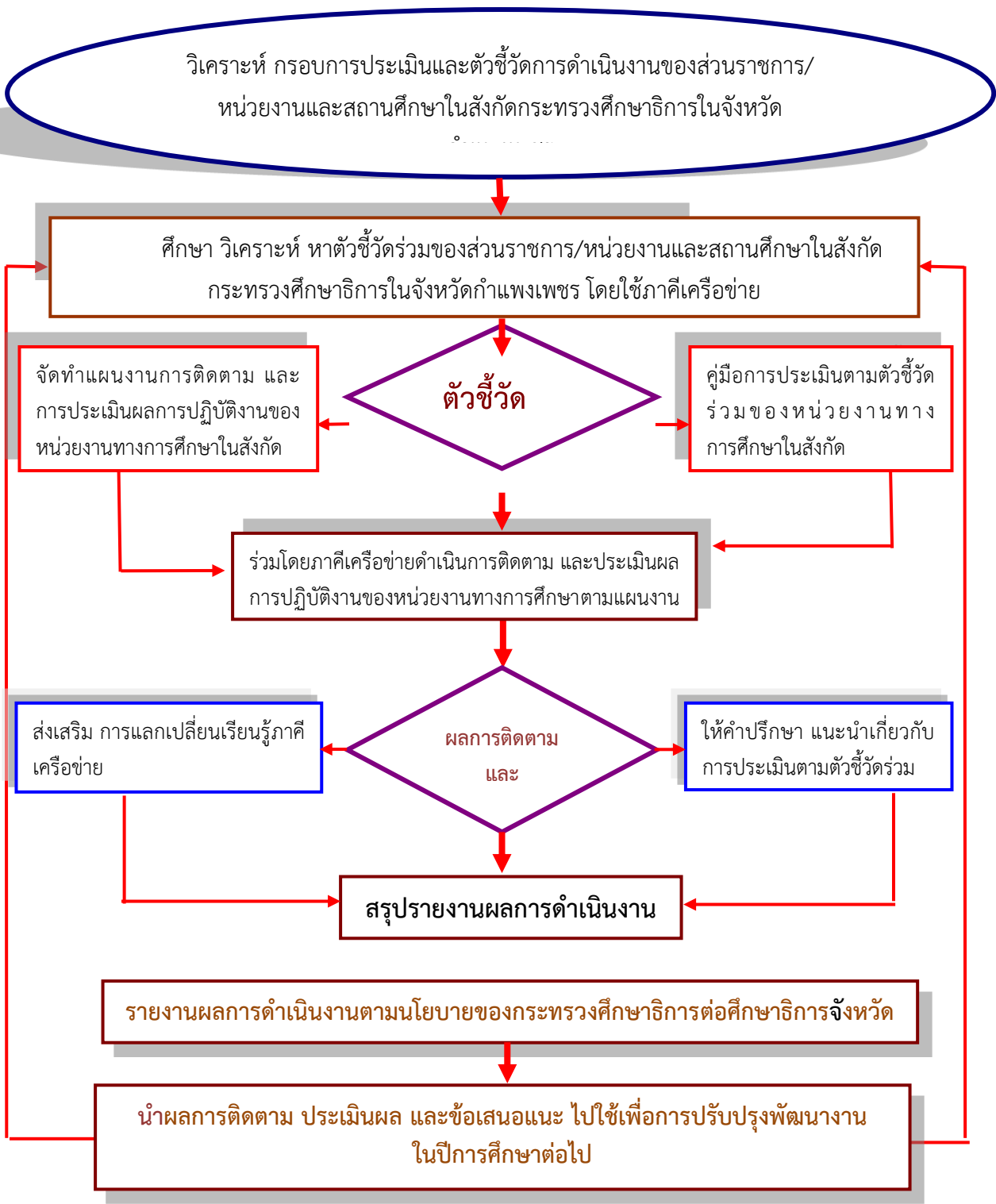
๓.๖ ให้คำปรึกษา แนะนำเกี่ยวกับการดำเนินงานการประเมินผลการปฏิบัติงานของส่วนราชการ/หน่วยงานและสถานศึกษาในสังกัด กระทรวงศึกษาธิการในจังหวัดกำแพงเพชร

๓.๗ สรุปผลการดำเนินงานการประเมินผลการปฏิบัติงานของส่วนราชการ/หน่วยงานและสถานศึกษาในสังกัด กระทรวงศึกษาธิการในจังหวัดกำแพงเพชรประจำปีการศึกษา

๓.๘ รายงานผลการดำเนินงานการประเมินผลการปฏิบัติงานของส่วนราชการ/หน่วยงานและสถานศึกษาในสังกัด กระทรวงศึกษาธิการในจังหวัดกำแพงเพชร ประจำปีการศึกษาต่อศึกษาธิการจังหวัด เพื่อนำเสนอต่อที่ประชุมคณะกรรมการศึกษาธิการจังหวัดต่อไป

๓.๙ นำผลการติดตาม ประเมินผล และข้อเสนอแนะ ไปใช้เพื่อการปรับปรุงพัฒนางานในปีการศึกษาต่อไป

๔. Flow Chart การปฏิบัติงานตามหน้าที่ความรับผิดชอบ : Function



## ๑. ชื่อภาระงาน

ข้อ ๙ ขับเคลื่อนระบบการประกันคุณภาพการศึกษา

## ๒. ลักษณะงาน

๒.๑ ศึกษา วิเคราะห์ สังเคราะห์ภารกิจงานของกลุ่มนิเทศ ติดตาม และประเมินผล สำนักงานศึกษาธิการจังหวัดเกี่ยวกับการขับเคลื่อนระบบการประกันคุณภาพการศึกษาของหน่วยงานทางการศึกษาในจังหวัดกำแพงเพชร ตามนโยบายของกระทรวงศึกษาธิการ

๒.๒ ศึกษา วิเคราะห์ หารูปแบบ/แนวทางการประสานงาน การติดตามและประเมินผลการขับเคลื่อนระบบการประกันคุณภาพการศึกษาของหน่วยงานทางการศึกษาในจังหวัดกำแพงเพชร

๒.๓ กำหนดรูปแบบ/แนวทางการดำเนินงานขับเคลื่อนระบบการประกันคุณภาพการศึกษาของหน่วยงานทางการศึกษาในจังหวัดกำแพงเพชร เพื่อกำหนดตัวชี้วัด เครื่องมือ เกณฑ์การติดตามและประเมินผลการขับเคลื่อนระบบการประกันคุณภาพการศึกษาของหน่วยงานทางการศึกษาในจังหวัดกำแพงเพชร และจัดทำแผนงานการติดตาม และการประเมินผลการขับเคลื่อนระบบการประกันคุณภาพการศึกษาของหน่วยงานทางการศึกษาในจังหวัดกำแพงเพชร

๒.๔ ดำเนินการติดตาม และประเมินผลการขับเคลื่อนระบบการประกันคุณภาพการศึกษาของหน่วยงานทางการศึกษาในจังหวัดกำแพงเพชรตามแผนงานร่วมกับหน่วยงานต่าง ๆ

๒.๕ ส่งเสริมการแลกเปลี่ยนเรียนรู้ระหว่างบุคลากรของหน่วยงานทางการศึกษาในจังหวัดกำแพงเพชร เพื่อการพัฒนาการขับเคลื่อนระบบการประกันคุณภาพการศึกษาตามนโยบายของกระทรวงศึกษาธิการ

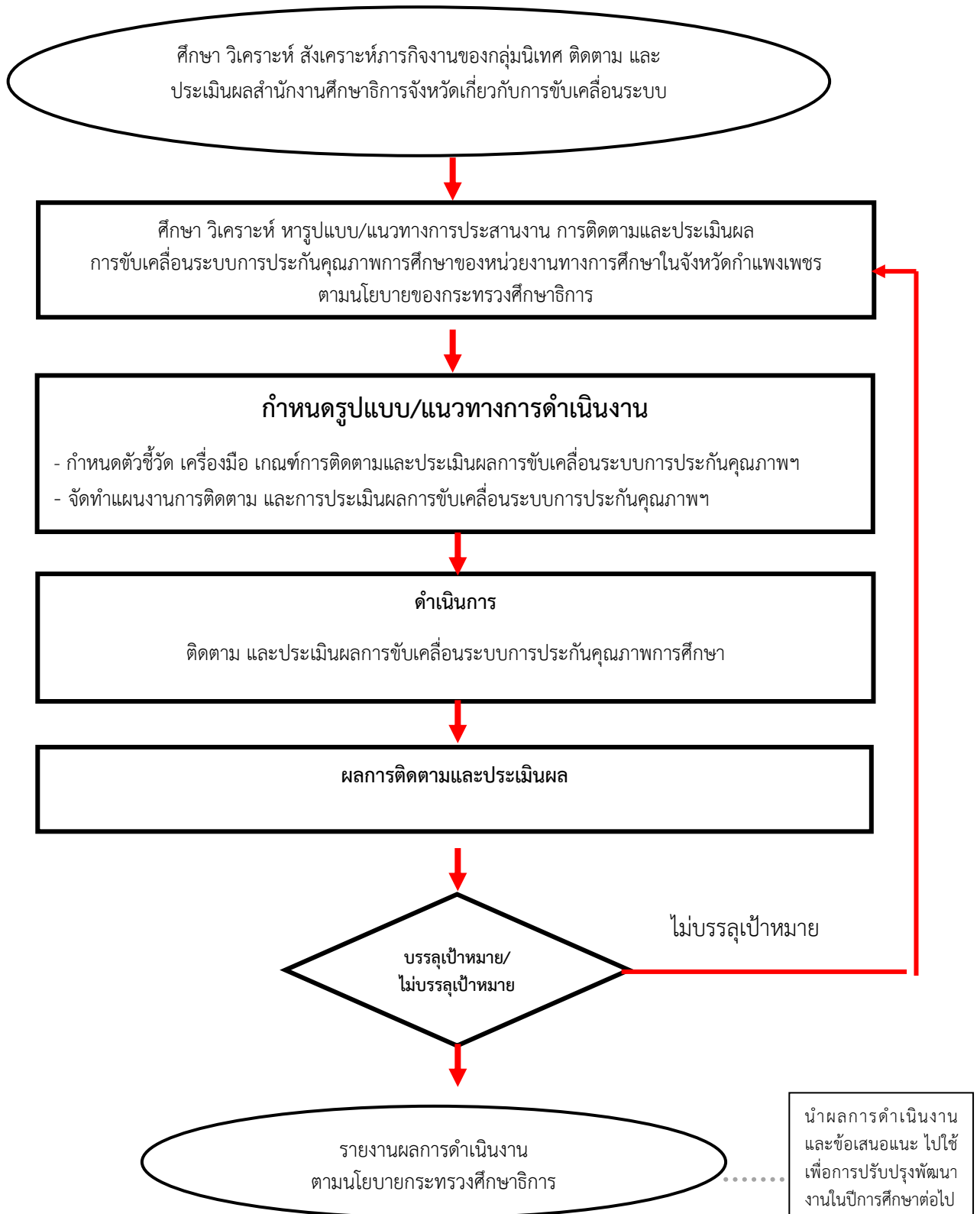
๒.๖ ให้คำปรึกษา แนะนำเกี่ยวกับการขับเคลื่อนระบบการประกันคุณภาพการศึกษาของหน่วยงานทางการศึกษาในจังหวัดกำแพงเพชรตามนโยบายของกระทรวงศึกษาธิการ

๒.๗ สรุปผลการติดตาม และประเมินผลการขับเคลื่อนระบบการประกันคุณภาพการศึกษาของหน่วยงานทางการศึกษาในจังหวัดกำแพงเพชรตามนโยบายของกระทรวงศึกษาธิการ ประจำปีการศึกษา

๒.๘ รายงานผลการติดตาม และประเมินผลการขับเคลื่อนระบบการประกันคุณภาพการศึกษาของหน่วยงานทางการศึกษาในจังหวัดกำแพงเพชรตามนโยบายของกระทรวงศึกษาธิการ ประจำปีการศึกษาต่อศึกษาธิการจังหวัด เพื่อนำเสนอต่อที่ประชุมคณะกรรมการศึกษาธิการจังหวัดต่อไป

๒.๙ นำผลการติดตาม ประเมินผลและข้อเสนอแนะ ไปใช้เพื่อการปรับปรุงพัฒนาการขับเคลื่อนระบบการประกันคุณภาพการศึกษาของหน่วยงานทางการศึกษาในจังหวัดกำแพงเพชรในปีการศึกษาต่อไป

๓. Flow Chart การปฏิบัติงานตามหน้าที่ความรับผิดชอบ : Function



## นโยบายการตรวจราชการ : Agenda ของกลุ่มนิเทศ ติดตาม และประเมินผล สำนักงานศึกษาธิการจังหวัดกำแพงเพชร

### ๑. ชื่อภาระงาน

นโยบายการตรวจราชการ : Agenda ของกลุ่มนิเทศ ติดตาม และประเมินผล สำนักงานศึกษาธิการจังหวัดกำแพงเพชร

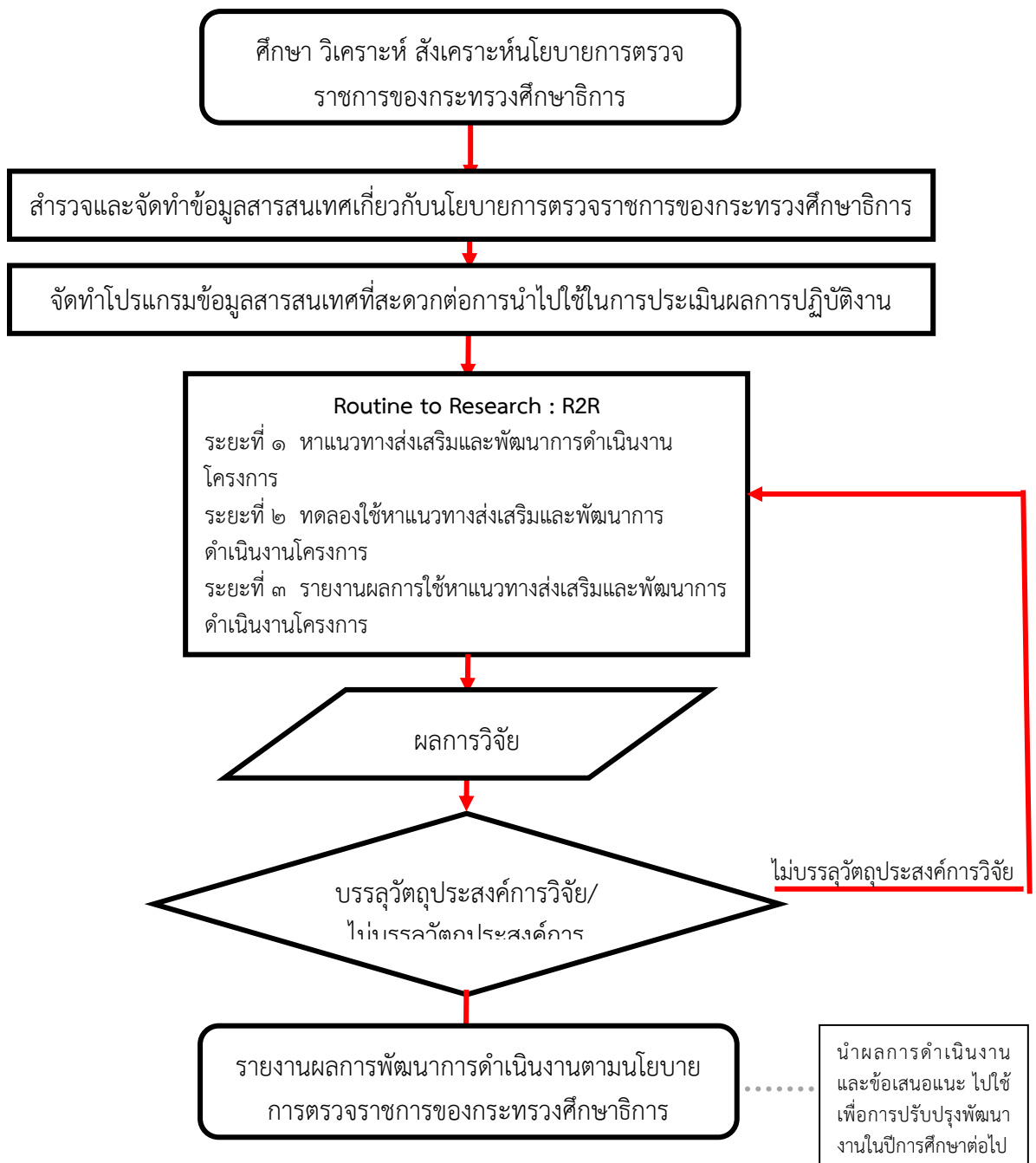
### ๒. ลักษณะงานนโยบายการตรวจราชการ : Agenda

หน้าที่ความรับผิดชอบการติดตามการดำเนินงานโครงการตามจุดเน้นนโยบายของรัฐมนตรีว่าการกระทรวงศึกษาธิการและจุดเน้นการตรวจราชการ ประจำปีงบประมาณ พ.ศ. ๒๕๖๖

### ๓. ขั้นตอนและแนวการปฏิบัติ

๑. ศึกษา วิเคราะห์ นโยบายการติดตามการดำเนินงานโครงการตามจุดเน้นนโยบายของรัฐมนตรีว่าการกระทรวงศึกษาธิการและจุดเน้นการตรวจราชการ ประจำปีงบประมาณ พ.ศ. ๒๕๖๖
๒. สืบค้นและจัดทำข้อมูลสารสนเทศเกี่ยวกับการติดตามการดำเนินงานโครงการตามจุดเน้นนโยบายของรัฐมนตรีว่าการกระทรวงศึกษาธิการและจุดเน้นการตรวจราชการ ประจำปีงบประมาณ พ.ศ. ๒๕๖๖
๓. ออกแบบการวิจัย แบบ Routine to Research (R๒R) เพื่อหาแนวทางการส่งเสริมและพัฒนาการดำเนินงานโครงการตามจุดเน้นนโยบายของรัฐมนตรีว่าการกระทรวงศึกษาธิการและจุดเน้นการตรวจราชการ ประจำปีงบประมาณ พ.ศ. ๒๕๖๖ แบ่งออกเป็น ๓ ระยะ คือ
  - ระยะที่ ๑ หาแนวทางส่งเสริมและพัฒนาการดำเนินงานโครงการตามจุดเน้นนโยบายของรัฐมนตรีว่าการกระทรวงศึกษาธิการและจุดเน้นการตรวจราชการ ประจำปีงบประมาณ พ.ศ. ๒๕๖๖
  - ระยะที่ ๒ ทดลองใช้แนวทางส่งเสริมและพัฒนาการดำเนินงานโครงการตามจุดเน้นนโยบายของรัฐมนตรีว่าการกระทรวงศึกษาธิการและจุดเน้นการตรวจราชการ ประจำปีงบประมาณ พ.ศ. ๒๕๖๖
  - ระยะที่ ๓ รายงานผลการใช้แนวทางส่งเสริมและพัฒนาการดำเนินงานโครงการตามจุดเน้นนโยบายของรัฐมนตรีว่าการกระทรวงศึกษาธิการและจุดเน้นการตรวจราชการ ประจำปีงบประมาณ พ.ศ. ๒๕๖๖
๔. ส่งเสริมสนับสนุนการศึกษา วิเคราะห์ วิจัย การพัฒนาการแนวทางส่งเสริมและพัฒนาการดำเนินงานโครงการตามจุดเน้นนโยบายของรัฐมนตรีว่าการกระทรวงศึกษาธิการและจุดเน้นการตรวจราชการ ประจำปีงบประมาณ พ.ศ. ๒๕๖๖ ให้กับหน่วยงานที่เกี่ยวข้อง
๕. ให้คำปรึกษา แนะนำเกี่ยวกับการพัฒนาการดำเนินงานโครงการตามจุดเน้นนโยบายของรัฐมนตรีว่าการกระทรวงศึกษาธิการและจุดเน้นการตรวจราชการ ประจำปีงบประมาณ พ.ศ. ๒๕๖๖ ให้กับหน่วยงานที่เกี่ยวข้อง
๖. สรุปผลการดำเนินงานโครงการตามจุดเน้นนโยบายของรัฐมนตรีว่าการกระทรวงศึกษาธิการและจุดเน้นการตรวจราชการ ประจำปีงบประมาณ พ.ศ. ๒๕๖๖ ต่อศึกษาธิการจังหวัด
๗. รายงานผลการดำเนินงานโครงการตามจุดเน้นนโยบายของรัฐมนตรีว่าการกระทรวงศึกษาธิการและจุดเน้นการตรวจราชการ ประจำปีงบประมาณ พ.ศ. ๒๕๖๖ ให้แก่คณะผู้ติดตาม/ผู้ตรวจราชการงานตามจุดเน้นและนโยบายของกระทรวงศึกษาธิการ
๘. นำผลการดำเนินงานโครงการตามจุดเน้นนโยบายของรัฐมนตรีว่าการกระทรวงศึกษาธิการและจุดเน้นการตรวจราชการ ประจำปีงบประมาณ พ.ศ. ๒๕๖๐ และข้อเสนอแนะ ไปใช้เพื่อการปรับปรุงพัฒนาการในปีการศึกษาต่อไป

๔. Flow Chart การปฏิบัติงานตามนโยบายการตรวจราชการ : Agenda





**การกำกับ ติดตาม ตรวจสอบและประเมินผล**  
**การบริหารจัดการศึกษา ประจำปีอำเภอ : งาน Area**  
**ของกลุ่มนิเทศ ติดตาม และประเมินผล สำนักงานศึกษาธิการจังหวัดกำแพงเพชร**

**๑. ชื่อภาระงาน**

การกำกับ ติดตาม ตรวจสอบและประเมินผลการบริหารจัดการศึกษา ประจำปีอำเภอ : งาน Area  
ของกลุ่มนิเทศ ติดตาม และประเมินผล สำนักงานศึกษาธิการจังหวัดกำแพงเพชร

**๒. ลักษณะงาน**

หน้าที่ความรับผิดชอบการติดตามการกำกับ ดูแล เร่งรัด ติดตามและประเมินผลการศึกษาทุกระดับ  
ทุกประเภท ของหน่วยงานทางการศึกษาและสถานศึกษาในสังกัดกระทรวงศึกษาธิการในจังหวัดกำแพงเพชร  
จำนวน ๑๑ อำเภอ ดังนี้

- ๑) เมืองกำแพงเพชร
- ๒) โกสัมพินคร
- ๓) พรานกระต่าย
- ๔) ลานกระบือ
- ๕) ไทรงาม
- ๖) ท-rayทองวัฒนา
- ๗) คลองขลุง
- ๘) คลองลาน
- ๙) ปางศิลาทอง
- ๑๐) ขานนุวรลักษบุรี
- ๑๑) บึงสามัคคี

**๓. ขั้นตอนและแนวการปฏิบัติ**

๑. ศึกษากรอบภารกิจงานการตรวจราชการของกลุ่มนิเทศ ติดตาม และประเมินผล สำนักงาน  
ศึกษาธิการจังหวัดกำแพงเพชร

๒. ศึกษา วิเคราะห์ หารูปแบบ วิธีการติดตาม ตรวจสอบและประเมินผลที่มีประสิทธิภาพ

๓. ส่งเสริมสนับสนุน การติดตาม ตรวจสอบ ประเมินผล และประสานความร่วมมือเพื่อพัฒนา  
สถานศึกษา

ในอำเภอ นั้นๆ ดังนี้

ระยะที่ ๑ ดำเนินงานก่อนการตรวจติดตามและประเมินผล

- ๑.๑ การจัดทำข้อมูลและสารสนเทศเพื่อการติดตาม ตรวจสอบและประเมินผล
- ๑.๒ สร้างเครือข่ายการติดตาม ตรวจสอบและประเมินผล
- ๑.๓ การจัดทำแผนการติดตาม ตรวจสอบและประเมินผลประจำปี
- ๑.๔ การกำหนดประเด็นพร้อมจัดทำเครื่องมือติดตาม ตรวจสอบและประเมินผล
- ๑.๕ การจัดทำปฏิทินการติดตาม ตรวจสอบและประเมินผล
- ๑.๖ การปฏิบัติงานติดตาม ตรวจสอบและประเมินผล

ระยะที่ ๒ ดำเนินงานขณะการติดตาม ตรวจสอบและประเมินผล

๒.๑ สร้างความเข้าใจ แนวทางการติดตาม ตรวจสอบและประเมินผลให้หน่วยงานที่เกี่ยวข้อง

๒.๒ ประสาน เร่งรัดการติดตาม ตรวจสอบและประเมินผลให้มีประสิทธิภาพ

๒.๓ ดำเนินการติดตาม ตรวจสอบและประเมินผลให้เป็นตามแผน

๒.๔ บันทึกผลติดตาม ตรวจสอบและประเมินผล

ระยะที่ ๓ ดำเนินงานหลังการตรวจ ติดตามและประเมินผล

๓.๑ สรุปผลการติดตาม ตรวจสอบและประเมินผล

๓.๒ เสนอคณะกรรมการพิจารณาให้ความเห็นชอบ

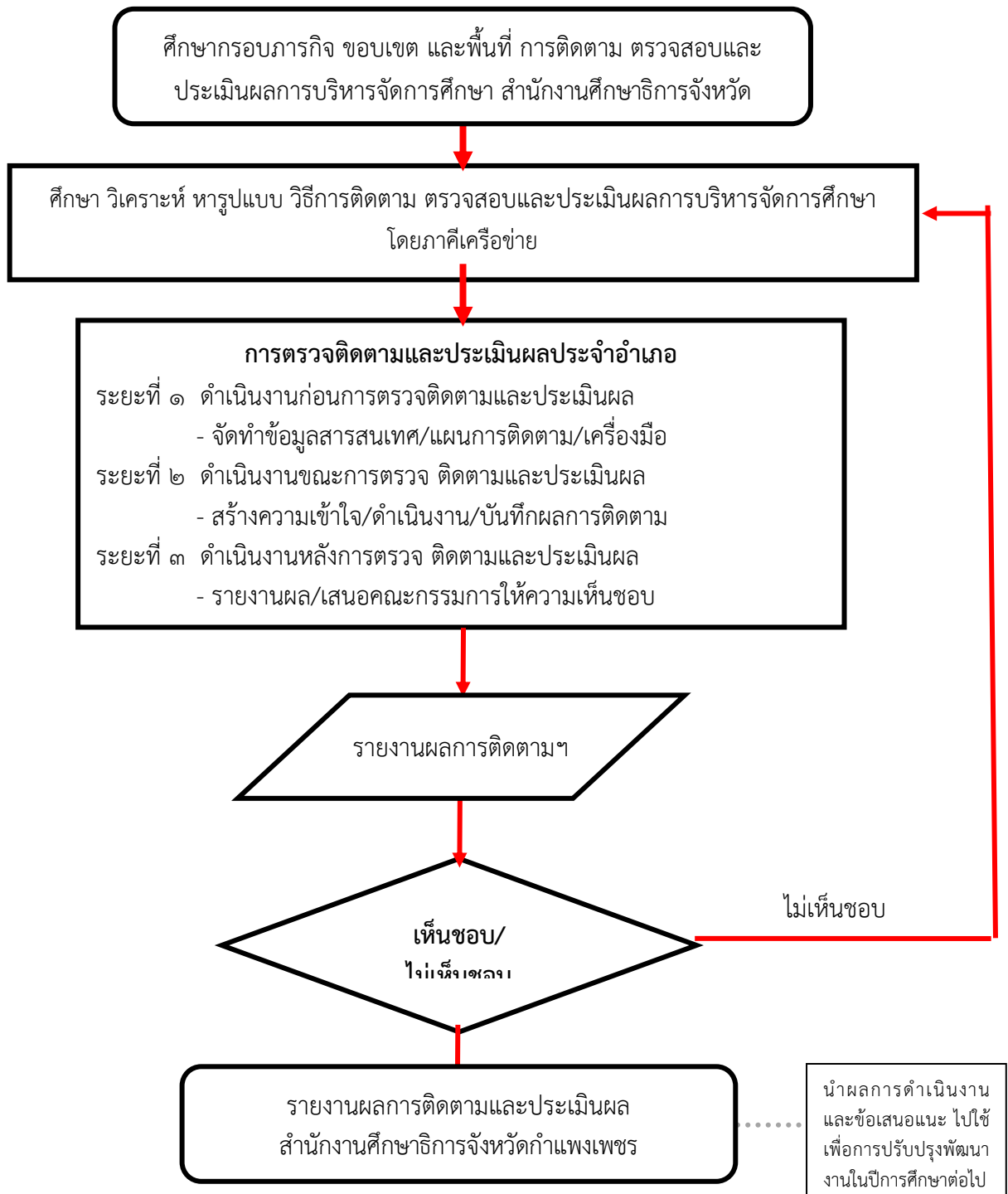
๔. สรุปผลการดำเนินการติดตาม ตรวจสอบและประเมินผลในอำเภอที่รับผิดชอบ

๕. ประชุมสัมมนาแลกเปลี่ยนเรียนรู้ในกลุ่มนิเทศ ติดตาม และประเมินผล หรือผู้ที่มีส่วนเกี่ยวข้อง เพื่อพัฒนารูปแบบการติดตาม ตรวจสอบและประเมินผลและนำผลไปใช้ในการพัฒนาคุณภาพการจัดการศึกษาต่อไป

๖. นำผลการติดตาม ตรวจสอบและประเมินผลไปใช้เพื่อการวิจัยร่วมกับสถานศึกษา

๗. นำผลการติดตาม ประเมินผล และข้อเสนอแนะ ไปใช้เพื่อการปรับปรุงพัฒนางานในปีการศึกษาต่อไป

๔. Flow Chart การปฏิบัติงานการกำกับ ติดตาม ตรวจสอบและประเมินผล  
การบริหารจัดการศึกษา ประจำปีอำเภอ : งาน Area



## คณะผู้จัดทำ

### ที่ปรึกษา

นายธรรมย์ พะโยม

ศึกษาธิการจังหวัดกำแพงเพชร

### คณะทำงาน

นางสาวสุภาพร ธรรมสอน

ผอ.กลุ่มนิเทศฯ สำนักศึกษาธิการจังหวัดกำแพงเพชร

นายต่อศักดิ์ ชาญเขียว

ศึกษานิเทศก์ สำนักงานศึกษาธิการจังหวัดกำแพงเพชร

นางจันทร์ เพชรบูรณ์

ศึกษานิเทศก์ สำนักงานศึกษาธิการจังหวัดกำแพงเพชร

นางนริศรา เสาแก้ว

ศึกษานิเทศก์ สำนักงานศึกษาธิการจังหวัดกำแพงเพชร

นางสาวบุญลักษณ์ อึ้งชัยพงษ์

ศึกษานิเทศก์ สำนักงานศึกษาธิการจังหวัดกำแพงเพชร

นางสาวทัศนีย์ เนื้อไม้

ศึกษานิเทศก์ สำนักงานศึกษาธิการจังหวัดกำแพงเพชร

นางสถิตาภรณ์ อารีเอื้อ

ศึกษานิเทศก์ สำนักงานศึกษาธิการจังหวัดกำแพงเพชร

ว่าที่ ร.ต.หญิง พงนี ฤกษ์มี

ศึกษานิเทศก์ สำนักงานศึกษาธิการจังหวัดกำแพงเพชร

### บรรณาธิการกิจและจัดทำรูปเล่ม

นางสาวสุภาพร ธรรมสอน

ผอ.กลุ่มนิเทศฯ สำนักศึกษาธิการจังหวัดกำแพงเพชร

นางสถิตาภรณ์ อารีเอื้อ

ศึกษานิเทศก์ สำนักงานศึกษาธิการจังหวัดกำแพงเพชร